

생활의 편리함, 사직의 기대감
비전이 남다른 브랜드 대단지
힐스테이트 어울림 청주사직

—
옵션안내문

힐스테이트 어울림 청주사직 옵션계약 안내문

비전이 남다른 브랜드 대단지

'힐스테이트 어울림 청주사직'에 보내주신 관심과 성원에 감사드리며,
계약자 여러분의 삶을 더 특별하게 만들어 드릴
옵션계약 행사에 대해 안내드립니다.

옵션계약 안내문의 내용을 자세히 살펴보고
유·무상 옵션계약이 완료될 수 있도록 협조 부탁드립니다.

계약자 여러분의 가정에 건강과 행복이 가득하시길 기원합니다.

Contents

04-05 59A 타입 평면도 및 옵션 위치 안내	28 유상옵션_시스템에어컨
06-07 59B 타입 평면도 및 옵션 위치 안내	29 유상옵션_쿠팡 / 비오븐 / 빌트인냉장고
08-09 59C 타입 평면도 및 옵션 위치 안내	30 유상옵션_식기세척기 / 의류 미세먼지 클리너 / 천장형 에어컨 / 드레스룸 빌트인 제습기
10-11 59D 타입 평면도 및 옵션 위치 안내	31 유상옵션_청정환기 시스템 / 현관중문 / 현관 마감재 특화형
12-13 74A 타입 평면도 및 옵션 위치 안내	32 유상옵션_바닥재
14-15 74B 타입 평면도 및 옵션 위치 안내	33 유상옵션_거실 마감특화
16-17 74C 타입 평면도 및 옵션 위치 안내	34-35 유상옵션_주방 마감특화
18-19 74D 타입 평면도 및 옵션 위치 안내	36 유상옵션_주방 수전 / 입식 빨래블
20-21 84A 타입 평면도 및 옵션 위치 안내	37 유상옵션_침실1 반침장
22-23 84B 타입 평면도 및 옵션 위치 안내	38 유상옵션_일반가구 반침장 파우더형 / 취미방(흡음보드)+특화조명
24-25 84C 타입 평면도 및 옵션 위치 안내	39 유상옵션_드레스룸 특화
26-27 114 타입 평면도 및 옵션 위치 안내	40 유상옵션_욕실 특화
	41 유상옵션_복도 팬트리 / 알파룸 중문 슬라이딩 도어
	42 유상옵션_조명 특화
	43 무상옵션_침실1 파우더장 / 육조2 샤워부스형(공용욕실) / 주방가구 도어 마감 칼라 선택제

[옵션계약 일정 및 세부안내]

- **옵션계약 온라인 홈페이지 예약일정** : 2024.12.06(금) 00:00 ~ 12.10(화) 24:00
옵션계약은 예약제로 운영되며, 힐스테이트 어울림 청주사직 홈페이지(<https://hillstate.co.kr/s/chs>)를 통해 예약 및 변경이 가능합니다.
예약일정 이후 신규예약 및 예약변경은 견본주택 대표번호(☎043-269-4535)로 문의주시기 바랍니다.
미예약 시 입장 지연(불가)할 수 있으며, 사전 예약을 하셨더라도 현장 사정상 대기가 발생 할수 있으니 이점 양지하여 주시기 바랍니다.
- **옵션계약 일정** : 2024.12.16(월) ~ 12.23(월) (10:00 ~ 16:00)
- **장소** : 힐스테이트 어울림 청주사직 견본주택 (충청북도 청주시 서원구 사직동 227-14)
- **관련문의** : 043-269-4535
- **신청시 구비서류**
본인 계약시 : 분양계약서, 신분증, 인감증명서(본인발급용), 인감도장, 무통장 입금증 또는 이체확인서(필수)
대리 계약시 : 본인 서류 외 추가 대리인 신분증, 위임용 인감증명서(계약자용), 위임장(견본주택 비치)

[옵션계약금 납부계좌 및 납부방법 안내]

■ 납부계좌

구분	계좌번호	금융기관명	예금주
추가 선택품목	계약금 (최초 계약시)	신한은행	현대건설(주)
	중도금, 잔금		

■ 납부일정

계약금(10%)	중도금(10%)	잔금(80%)
계약 시	2025.03.10	입주지정일

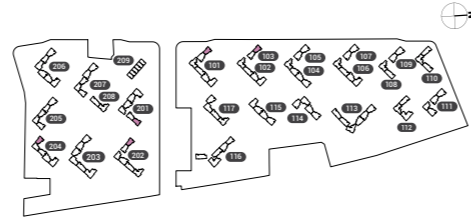
■ 추가선택품목 유의사항

- 추가 선택품목의 설치 위치는 계약자가 임의로 위치지정, 마감재 색상, 디자인, 조명 등을 변경할 수 없습니다.
- 추가 선택품목은 본 아파트의 디자인 컨셉에 따른 품목으로 판매가 및 사양에 대해 교체를 요구 할 수 없으니 타사 및 기타 시중 품목과 반드시 비교 검토한 후에 계약 체결하시기 바랍니다.
- 추가 선택품목의 계약조건(납부금액 또는 납부일정, 계약체결 일정 등)은 추후 변동될 수 있습니다.
- 추가 선택품목 선택 시 사업주체가 선정된 제조사 및 모델에 대하여 사전에 확인하시고 계약체결하시기 바랍니다.
- 거실 우물천장 리니어 조명 및 픽처레일 일체형 간접등은 천장 길이에 따라, 조명이 분절될 수 있습니다.
- 전기 조명특화 옵션 선택시 거실 우물천장 리니어 조명+픽처레일 일체형 간접등+주방+침실1 조명이 일괄로 설치됩니다.
- 전기 조명특화 옵션 선택시 기존 거실, 주방 및 침실1 기본 조명은 설치되지 않습니다.
- 전기 조명특화 옵션 선택시 냉장고장/김치냉장고장 상부장 내부 일부구간에 SMPS 커버(전기 유상옵션 등기구 조합함)가 설치됩니다.
- 타입별 조명의 설치위치 및 개소가 상이하오니 옵션 안내문을 참고하시기 바랍니다.
- 추가 선택품목에 따라 일부 배선기구 및 조명기구의 사양, 수량, 종류, 위치가 변경될 수 있습니다.
- 주방 평면선택제 유상옵션 선택시 상판길이가 달라질 수 있습니다.
- 주방 평면선택제 유상옵션 선택시 84A, 84C의 경우 알파룸 바닥은 포세린타일이 적용됩니다.
- 주방 평면선택제 유상옵션 선택시 상부장 상단 또는 일부 내부 구간에 안정기가 설치됩니다.

59m²A

총 94세대 중 일반분양 59세대

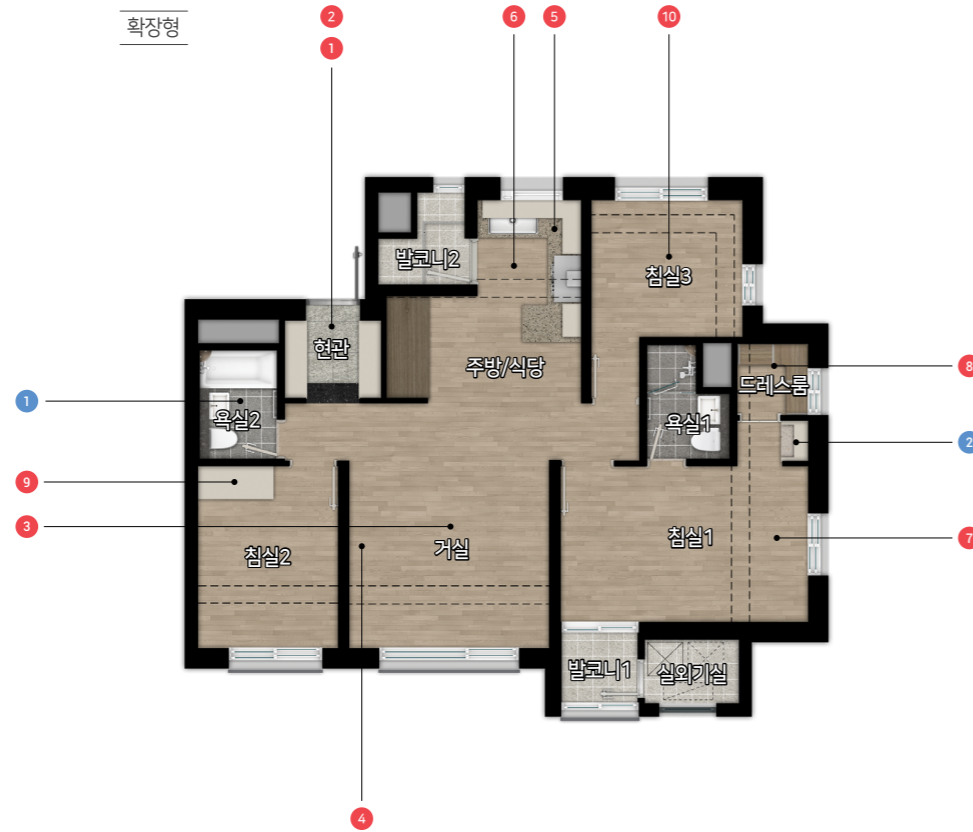
· 전용면적 : 59.8400m² · 공용면적 : 20.1300m² · 공급면적 : 79.9700m² · 계약면적 : 117.7300m²



기본형



확장형



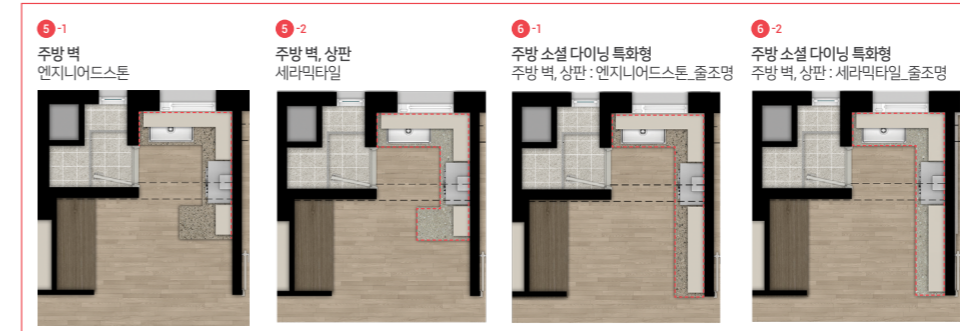
● 무상옵션 ● 유상옵션



3-1, 3-2 둘중 하나만 선택가능



4-1, 4-2 중 하나만 선택가능



5-1, 5-2, 6-1, 6-2 중 하나만 선택가능



※ 창호 하부는 낮은 장이 설치됩니다.

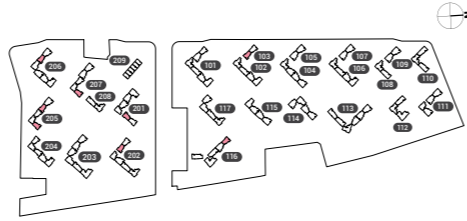
※ 본 홍보물에 표기된 세대별 면적은 전용면적 기준으로 소수점 넷째 자리까지 표현되며, 면적 계산상 연면적과 전체 계약면적과는 소수점 이하에서 약간의 오차가 생길 수 있으며, 면적은 사업계획승인 변경 등으로 실 시공시 변경될 수 있습니다. ※ 평면 및 가구, 마감재, 디자인, 사양, 색상, 제품품목 등은 입주자 모집공고 이후 공개되는 견본주택 기준으로 시공됩니다. 견본주택에 표현되지 않은 기타 공용부의 경우, 사용승인도서를 기준으로 시공됩니다. ※ 가구 유상옵션 품목과 마감재 및 가전기기 유상옵션품목은 계약시 견본주택에서 최종 확인하시기 바랍니다.

※ 본 홍보물에 표기된 세대별 면적은 전용면적 기준으로 소수점 넷째 자리까지 표현되며, 면적 계산상 연면적과 전체 계약면적과는 소수점 이하에서 약간의 오차가 생길 수 있으며, 면적은 사업계획승인 변경 등으로 실 시공시 변경될 수 있습니다. ※ 평면 및 가구, 마감재, 디자인, 사양, 색상, 제품품목 등은 입주자 모집공고 이후 공개되는 견본주택 기준으로 시공됩니다. 견본주택에 표현되지 않은 기타 공용부의 경우, 사용승인도서를 기준으로 시공됩니다. ※ 가구 유상옵션 품목과 마감재 및 가전기기 유상옵션품목은 계약시 견본주택에서 최종 확인하시기 바랍니다.

59m²B

총 150세대 중 일반분양 125세대

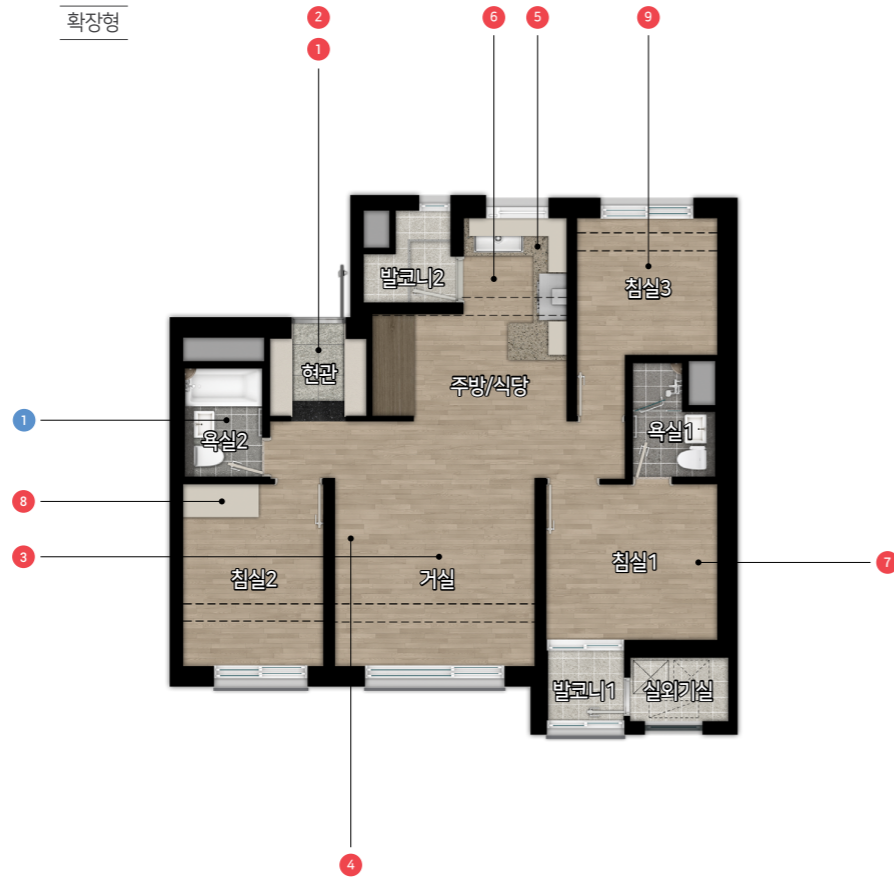
· 전용면적 : 59.8400m² · 공용면적 : 19.8000m² · 공급면적 : 79.6400m² · 계약면적 : 117.4000m²



기본형



확장형



● 무상옵션 ● 유상옵션

1 욕실2 샤워부스형



2 현관중문 (화이트 사틴유리/브론즈 유리 중 하나만 선택가능)



3 현관 마감재 특화형 (현관 시트판넬+가구 특수 PET +하부조명+가구 브론즈경)



3-1 바닥마감(거실, 주방, 복도, 침실) 거실/주방/복도(포세린 타일)+침실(강마루 헤링본)



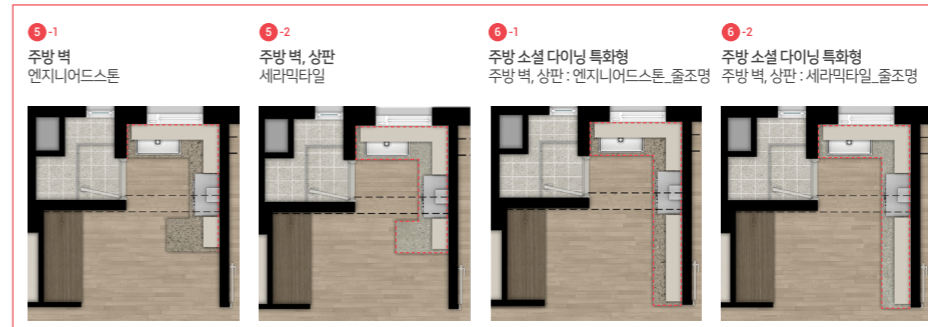
3-2 바닥마감(거실, 주방, 복도, 침실) 유럽산 원목 마루 (독일산/핀란드산)이태리산 중 하나만 선택가능)



3-1, 3-2 둘 중 하나만 선택가능



4-1, 4-2 둘 중 하나만 선택가능
— 세라믹타일 — 시트판넬 — 가구판넬

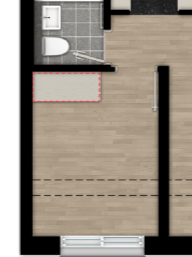


5-1, 5-2, 6-1, 6-2 중 하나만 선택가능

7 슬라이딩 반침장(침실1)



8 일반가구 반침장(침실2) 파우더형



9 취미방(침실3) 취미방(홈보드)+특화조명



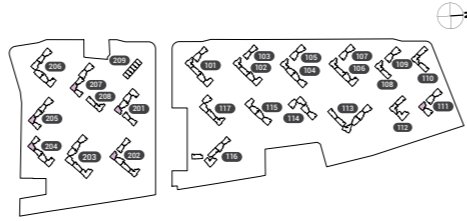
※ 본 홍보물에 표기된 세대별 면적은 전용면적 기준으로 소수점 넷째 자리까지 표현되며, 면적 계산상 연면적과 전체 계약면적과는 소수점 이하에서 약간의 오차가 생길 수 있으며, 면적은 사업계획승인 변경 등으로 실 시공시 변경될 수 있습니다. ※ 평면 및 가구, 마감재, 디자인, 사양, 색상, 제품품목 등은 입주자 모집공고 이후 공개되는 견본주택 기준으로 시공됩니다. 견본주택에 표현되지 않은 기타 공용부의 경우, 사용승인도서를 기준으로 시공됩니다. ※ 가구 유상옵션 품목과 마감재 및 가전기기 유상옵션품목은 계약시 견본주택에서 최종 확인하시기 바랍니다.

※ 본 홍보물에 표기된 세대별 면적은 전용면적 기준으로 소수점 넷째 자리까지 표현되며, 면적 계산상 연면적과 전체 계약면적과는 소수점 이하에서 약간의 오차가 생길 수 있으며, 면적은 사업계획승인 변경 등으로 실 시공시 변경될 수 있습니다. ※ 평면 및 가구, 마감재, 디자인, 사양, 색상, 제품품목 등은 입주자 모집공고 이후 공개되는 견본주택 기준으로 시공됩니다. 견본주택에 표현되지 않은 기타 공용부의 경우, 사용승인도서를 기준으로 시공됩니다. ※ 가구 유상옵션 품목과 마감재 및 가전기기 유상옵션품목은 계약시 견본주택에서 최종 확인하시기 바랍니다.

59m²C

총 119세대 중 일반분양 105세대

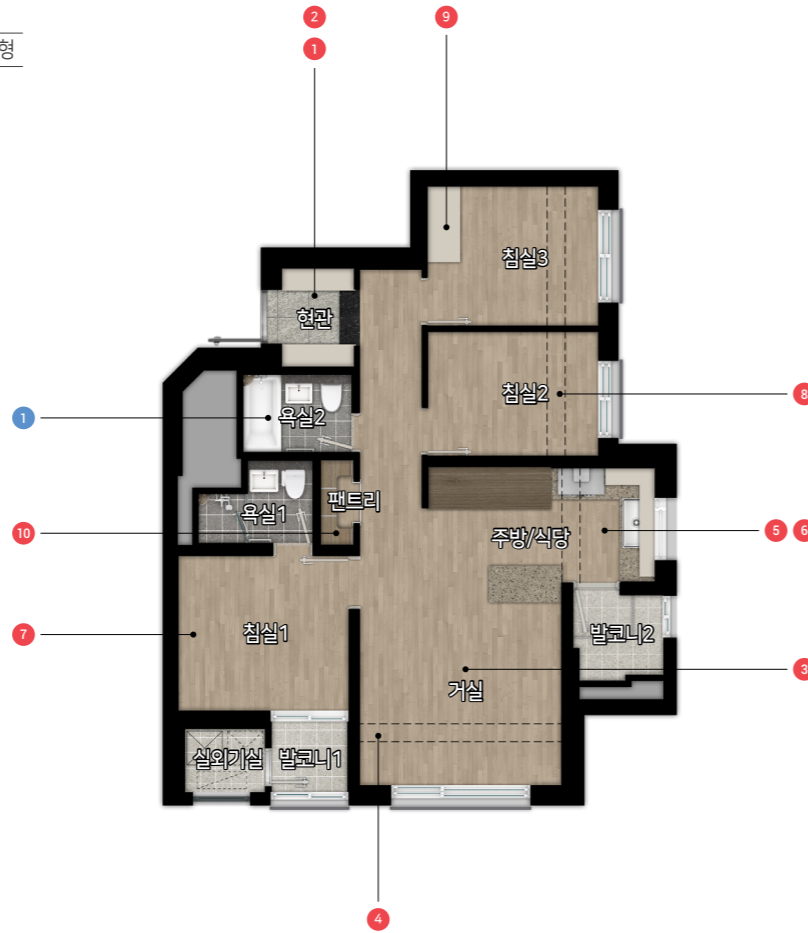
· 전용면적 : 59.8300m² · 공용면적 : 20.0100m² · 공급면적 : 79.8400m² · 계약면적 : 117.5900m²



기본형

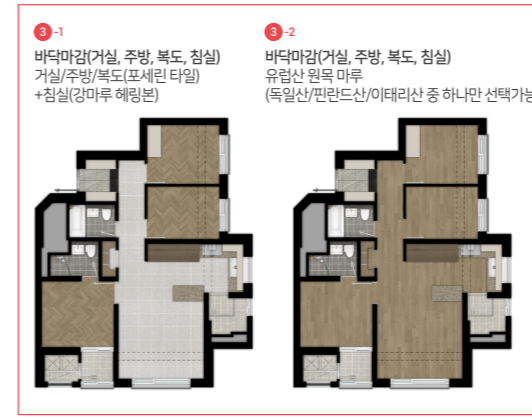
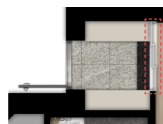


확장형



● 무상옵션 ● 유상옵션

- 1 욕실2 샤워부스형
- 1 현관중문 (화이트 사틴유리/브론즈 유리 중 하나만 선택가능)
- 2 현관 마감재 특화형 (현관 시트판넬+가구 특수 PET+하부조명+가구 브론즈경)

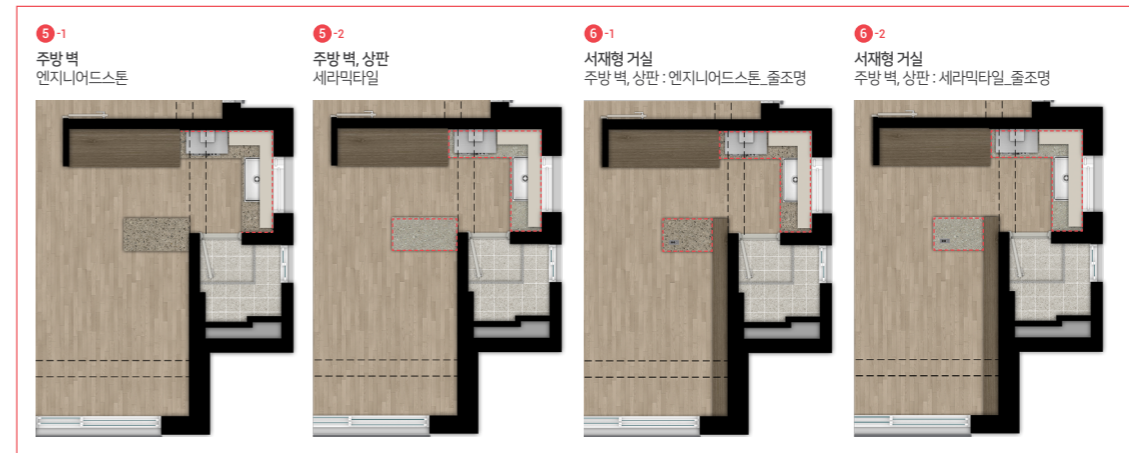


3-1, 3-2 둘 중 하나만 선택가능



4-1, 4-2 둘 중 하나만 선택가능

— 세라믹타일 — 시트판넬 — 가구판넬



5-1, 5-2, 6-1, 6-2 중 하나만 선택가능

- 7 슬라이딩 반침장(침실1)
- 8 취미방(침실2) 취미방(흡음보드)+특화조명
- 9 일반가구 반침장(침실3) 파우더형
- 10 복도 팬트리 유상옵션 (패널 확장/특수PET+시스템가구 블랙 포스트)



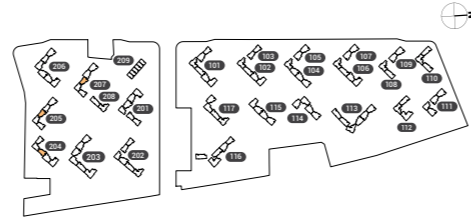
※ 본 홍보물에 표기된 세대별 면적은 전용면적 기준으로 소수점 넷째 자리까지 표현되며, 면적 계산상 연면적과 전체 계약면적과는 소수점 이하에서 약간의 오차가 생길 수 있으며, 면적은 사업계획승인 변경 등으로 실 시공시 변경될 수 있습니다. ※ 평면 및 가구, 마감재, 디자인, 사양, 색상, 제품품목 등은 입주자 모집공고 이후 공개되는 견본주택 기준으로 시공됩니다. 견본주택에 표현되지 않은 기타 공용부의 경우, 사용승인도서를 기준으로 시공됩니다. ※ 가구 유상옵션 품목과 마감재 및 가전기기 유상옵션품목은 계약시 견본주택에서 최종 확인하시기 바랍니다.

※ 본 홍보물에 표기된 세대별 면적은 전용면적 기준으로 소수점 넷째 자리까지 표현되며, 면적 계산상 연면적과 전체 계약면적과는 소수점 이하에서 약간의 오차가 생길 수 있으며, 면적은 사업계획승인 변경 등으로 실 시공시 변경될 수 있습니다. ※ 평면 및 가구, 마감재, 디자인, 사양, 색상, 제품품목 등은 입주자 모집공고 이후 공개되는 견본주택 기준으로 시공됩니다. 견본주택에 표현되지 않은 기타 공용부의 경우, 사용승인도서를 기준으로 시공됩니다. ※ 가구 유상옵션 품목과 마감재 및 가전기기 유상옵션품목은 계약시 견본주택에서 최종 확인하시기 바랍니다.

59m²D

총 46세대 중 일반분양 46세대

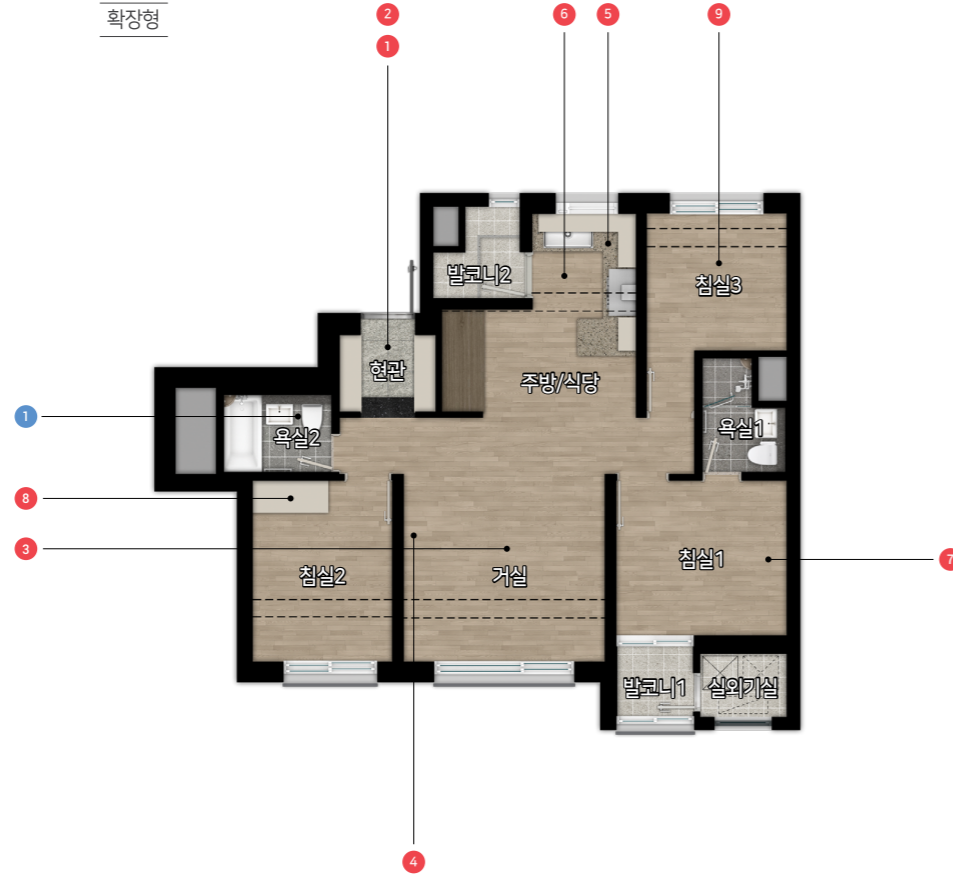
· 전용면적 : 59.7500㎡ · 공용면적 : 20.4300㎡ · 공급면적 : 80.1800㎡ · 계약면적 : 117.8900㎡



기본형



확장형



● 무상옵션 ● 유상옵션

1 욕실2 샤워부스형



1 현관중문 (화이트 사티니유리/브론즈 유리 중 하나만 선택가능)



2 현관 마감재 특화형 (현관 시트판넬+가구 특수 PET +하부조명+가구 브론즈경)



3-1 바닥마감(거실, 주방, 복도, 침실) 거실/주방/복도(포세린 타일)+침실(강마루 헤링본)



3-2 바닥마감(거실, 주방, 복도, 침실) 유럽산 원목 마루 (독일산/핀란드산/이태리산 중 하나만 선택가능)

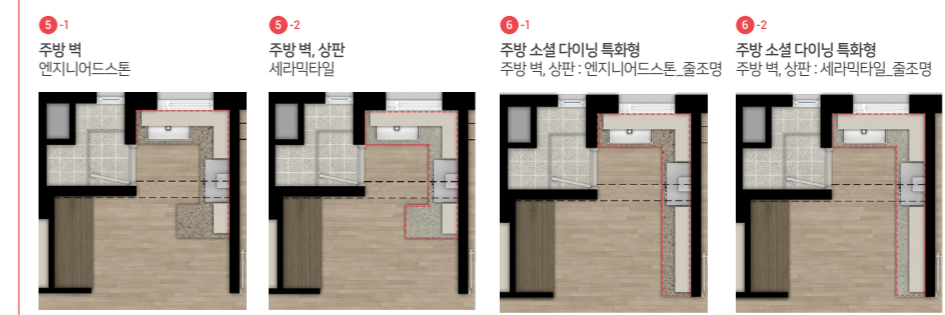


3-1, 3-2 둘 중 하나만 선택가능

※ 본 홍보물에 표기된 세대별 면적은 전용면적 기준으로 소수점 넷째 자리까지 표현되며, 면적 계산상 연면적과 전체 계약면적과는 소수점 이하에서 약간의 오차가 생길 수 있으며, 면적은 사업계획승인 변경 등으로 실 시공시 변경될 수 있습니다. ※ 평면 및 가구, 마감재, 디자인, 사양, 색상, 제품품목 등은 입주자 모집공고 이후 공개되는 견본주택 기준으로 시공됩니다. 견본주택에 표현되지 않은 기타 공용부의 경우, 사용승인도서를 기준으로 시공됩니다. ※ 가구 유상옵션 품목과 마감재 및 가전기기 유상옵션품목은 계약시 견본주택에서 최종 확인하시기 바랍니다.



4-1, 4-2 중 하나만 선택가능
— 세라믹타일 — 시트판넬 — 가구판넬

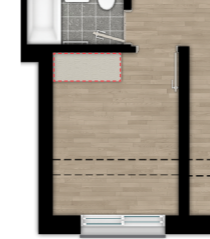


5-1, 5-2 중 하나만 선택가능

7 슬라이딩 반침장(침실1)



8 일반가구 반침장(침실2) 파우더형



9 취미방(침실3) 취미방(홀름보드)+특화조명

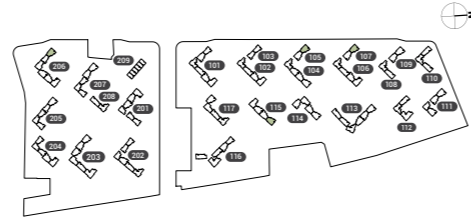


※ 본 홍보물에 표기된 세대별 면적은 전용면적 기준으로 소수점 넷째 자리까지 표현되며, 면적 계산상 연면적과 전체 계약면적과는 소수점 이하에서 약간의 오차가 생길 수 있으며, 면적은 사업계획승인 변경 등으로 실 시공시 변경될 수 있습니다. ※ 평면 및 가구, 마감재, 디자인, 사양, 색상, 제품품목 등은 입주자 모집공고 이후 공개되는 견본주택 기준으로 시공됩니다. 견본주택에 표현되지 않은 기타 공용부의 경우, 사용승인도서를 기준으로 시공됩니다. ※ 가구 유상옵션 품목과 마감재 및 가전기기 유상옵션품목은 계약시 견본주택에서 최종 확인하시기 바랍니다.

79m²A

총 51세대 중 일반분양 48세대

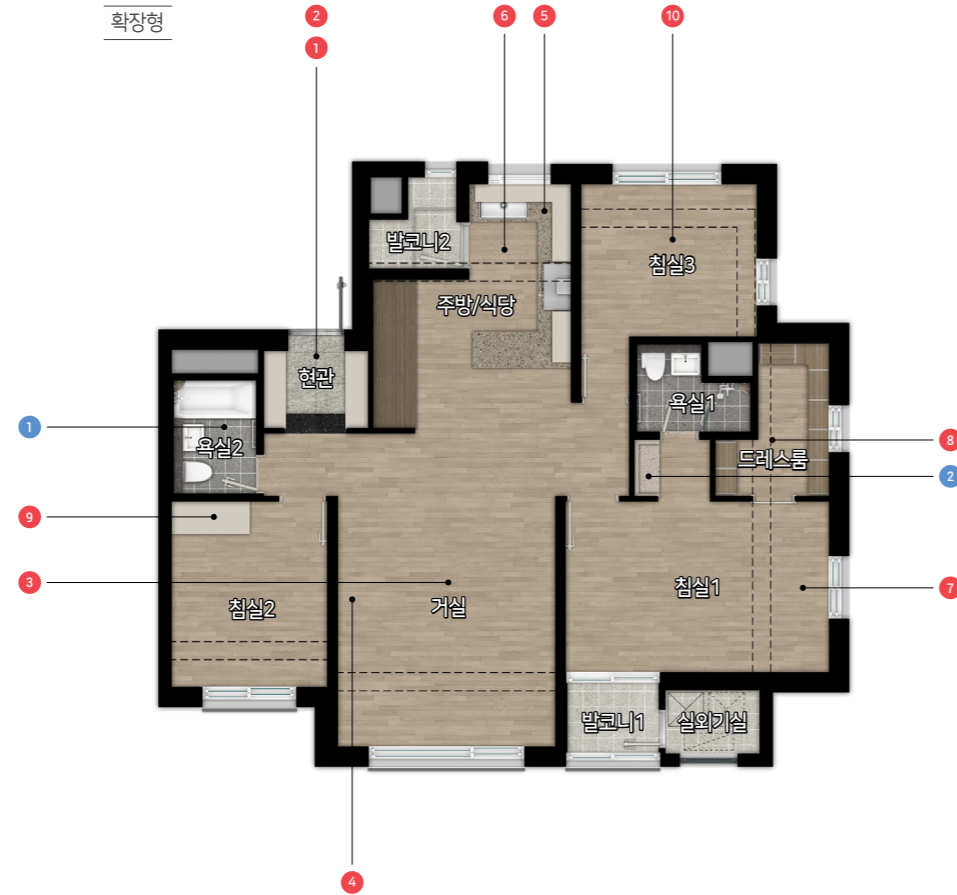
· 전용면적 : 79.5900m² · 공용면적 : 25.4700m² · 공급면적 : 105.0600m² · 계약면적 : 155.2900m²



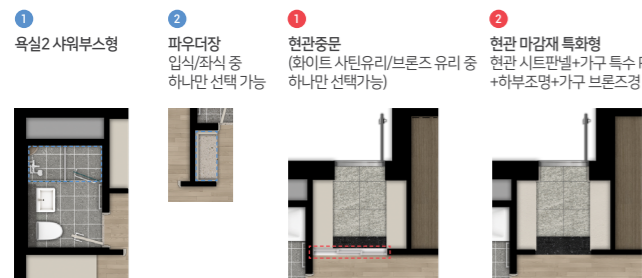
기본형



확장형



● 무상옵션 ● 유상옵션

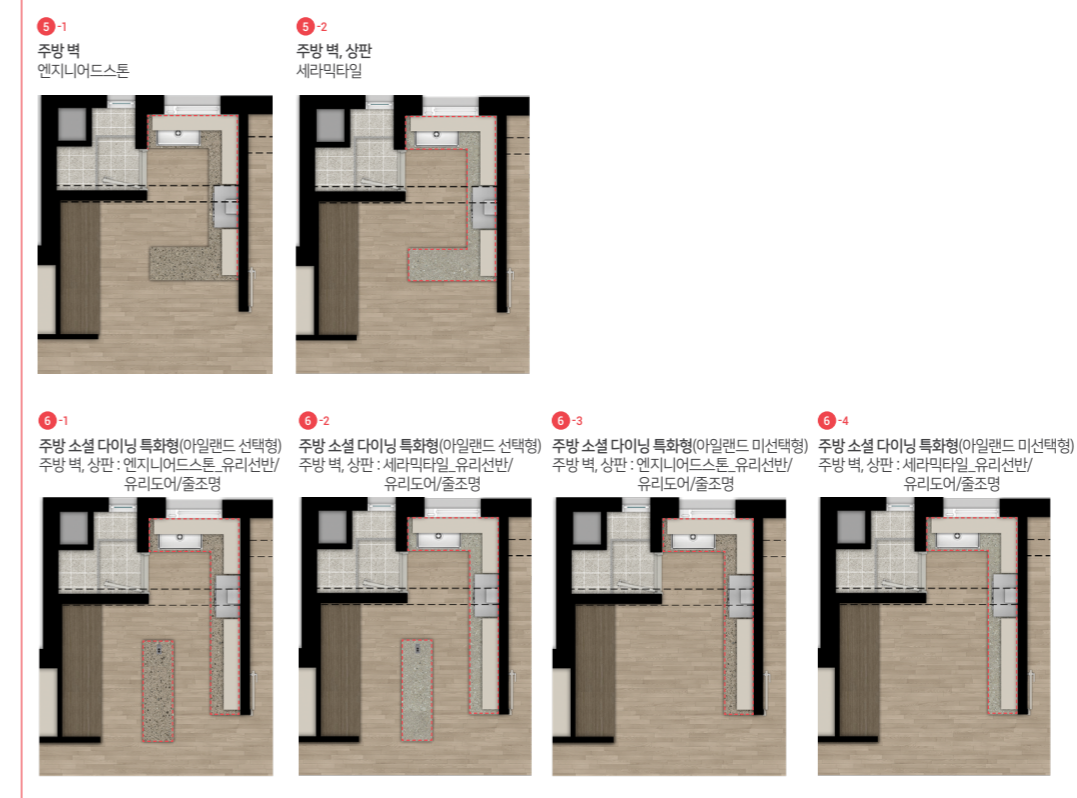


3-1, 3-2 둘 중 하나만 선택가능

※ 본 홍보물에 표기된 세대별 면적은 전용면적 기준으로 소수점 넷째 자리까지 표현되며, 면적 계산상 연면적과 전체 계약면적과는 소수점 이하에서 약간의 오차가 생길 수 있으며, 면적은 사업계획승인 변경 등으로 실 시공시 변경될 수 있습니다. ※ 평면 및 가구, 마감재, 디자인, 사양, 색상, 제품품목 등은 입주자 모집공고 이후 공개되는 견본주택에 표현되지 않은 기타 공용부의 경우, 사용승인도서를 기준으로 시공됩니다. ※ 가구 유상옵션 품목과 마감재 및 가전기기 유상옵션품목은 계약시 견본주택에서 최종 확인하시기 바랍니다.



4-1, 4-2 중 하나만 선택가능
— 세라믹타일 — 시트판넬 — 가구판넬



5-1, 5-2, 6-1, 6-2, 6-3, 6-4 중 하나만 선택가능



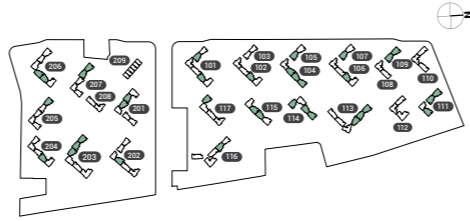
※ 칭호 하부는 낮은 장이 설치됩니다.

※ 본 홍보물에 표기된 세대별 면적은 전용면적 기준으로 소수점 넷째 자리까지 표현되며, 면적 계산상 연면적과 전체 계약면적과는 소수점 이하에서 약간의 오차가 생길 수 있으며, 면적은 사업계획승인 변경 등으로 실 시공시 변경될 수 있습니다. ※ 평면 및 가구, 마감재, 디자인, 사양, 색상, 제품품목 등은 입주자 모집공고 이후 공개되는 견본주택에 표현되지 않은 기타 공용부의 경우, 사용승인도서를 기준으로 시공됩니다. ※ 가구 유상옵션 품목과 마감재 및 가전기기 유상옵션품목은 계약시 견본주택에서 최종 확인하시기 바랍니다.

79m²B

총 768세대 중 일반분양 711세대

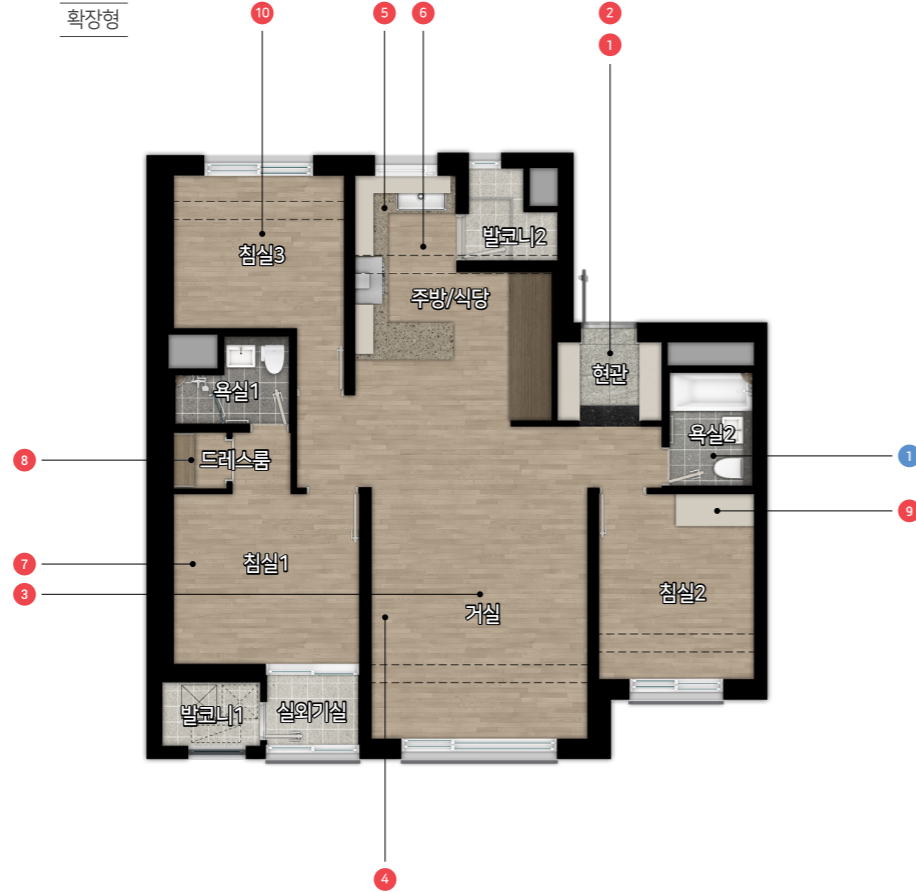
· 전용면적 : 79.7400㎡ · 공용면적 : 25.1700㎡ · 공급면적 : 104.9100㎡ · 계약면적 : 155.2300㎡



기본형



확장형

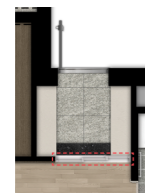


● 무상옵션 ● 유상옵션

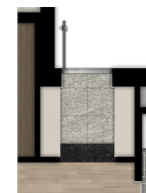
1 욕실2 샤워부스형



1 현관중문 (화이트 사틴유리/브론즈 유리 중 하나만 선택가능)



2 현관 마감재 특화형 현관 시트판넬+가구 특수 PET +하부조명+가구 브론즈경



3-1 바닥마감(거실, 주방, 복도, 침실) 거실/주방/복도(포세린 타일)+침실(강마루 헤링본)



3-2 바닥마감(거실, 주방, 복도, 침실) 유럽산 원목 마루 (독일산/핀란드산/이태리산 중 하나만 선택가능)



3-1, 3-2 둘 중 하나만 선택가능

※ 본 홍보물에 표기된 세대별 면적은 전용면적 기준으로 소수점 넷째 자리까지 표현되며, 면적 계산상 연면적과 전체 계약면적과는 소수점 이하에서 약간의 오차가 생길 수 있으며, 면적은 사업계획승인 변경 등으로 실 시공시 변경될 수 있습니다. ※ 평면 및 가구, 마감재, 디자인, 사양, 색상, 제품품목 등은 입주자 모집공고 이후 공개되는 견본주택 기준으로 시공됩니다. 견본주택에 표현되지 않은 기타 공용부의 경우, 사용승인도서를 기준으로 시공됩니다. ※ 가구 유상옵션 품목과 마감재 및 가전기기 유상옵션품목은 계약시 견본주택에서 최종 확인하시기 바랍니다.



4-1, 4-2 둘 중 하나만 선택가능
— 세라믹타일 — 시트판넬 — 가구판넬



6-1 주방 소셜 다이닝 특화형(아일랜드 선택형) 주방 벽, 상판: 엔지니어드스톤 유리선반/유리도어/줄조명
6-2 주방 소셜 다이닝 특화형(아일랜드 선택형) 주방 벽, 상판: 세라믹타일 유리선반/유리도어/줄조명
6-3 주방 소셜 다이닝 특화형(아일랜드 미선택형) 주방 벽, 상판: 엔지니어드스톤 유리선반/유리도어/줄조명
6-4 주방 소셜 다이닝 특화형(아일랜드 미선택형) 주방 벽, 상판: 세라믹타일 유리선반/유리도어/줄조명



5-1, 5-2, 6-1, 6-2, 6-3, 6-4 중 하나만 선택가능

7 슬라이딩 반침장(침실1)



8 드레스룸 특화형(침실1) 글라스 도어+벽판넬형 시스템가구



9 일반가구 반침장(침실2) 파우더형



10 취미방(침실3) 취미방(홀름보드)+특화조명

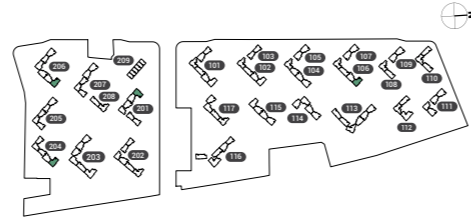


※ 본 홍보물에 표기된 세대별 면적은 전용면적 기준으로 소수점 넷째 자리까지 표현되며, 면적 계산상 연면적과 전체 계약면적과는 소수점 이하에서 약간의 오차가 생길 수 있으며, 면적은 사업계획승인 변경 등으로 실 시공시 변경될 수 있습니다. ※ 평면 및 가구, 마감재, 디자인, 사양, 색상, 제품품목 등은 입주자 모집공고 이후 공개되는 견본주택 기준으로 시공됩니다. 견본주택에 표현되지 않은 기타 공용부의 경우, 사용승인도서를 기준으로 시공됩니다. ※ 가구 유상옵션 품목과 마감재 및 가전기기 유상옵션품목은 계약시 견본주택에서 최종 확인하시기 바랍니다.

79m²C

총 84세대 중 일반분양 78세대

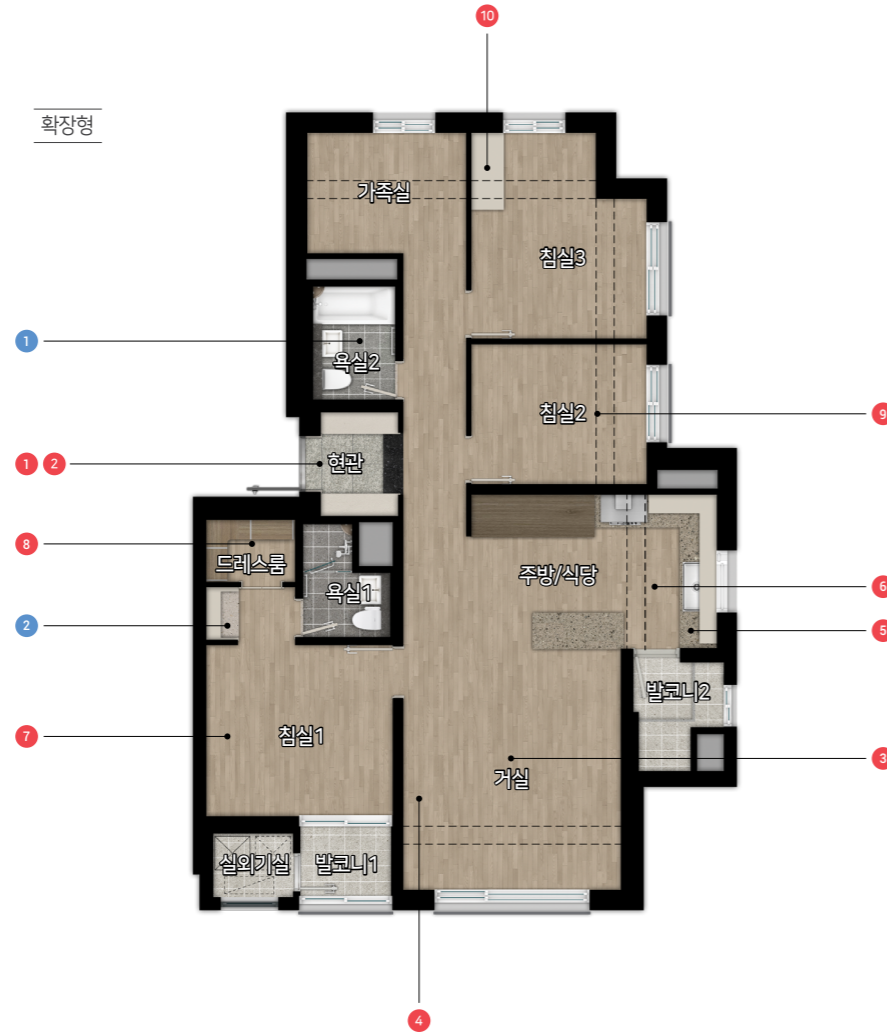
· 전용면적 : 79.4600㎡ · 공용면적 : 26.7000㎡ · 공급면적 : 106.1600㎡ · 계약면적 : 156.3100㎡



기본형



확장형



● 무상옵션 ● 유상옵션

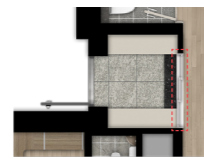
1 욕실2 샤워부스형



2 파우더장 입식/좌식 중 하나만 선택 가능



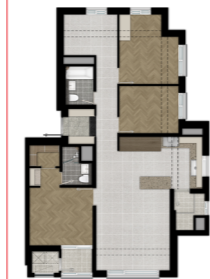
1 현관중문 (화이트 사틴유리/브론즈 유리 중 하나만 선택가능)



2 현관 마감재 특화형 현관 시트판넬+가구 특수 PET +하부조명+가구 브론즈경



3-1 바닥마감(거실, 주방, 복도, 침실) 거실/주방/복도(포세린 타일) +침실(강마루 헤링본)



3-2 바닥마감(거실, 주방, 복도, 침실) 유럽산 원목 마루 (독일산/핀란드산/이테리산 중 하나만 선택가능)



3-1, 3-2 중 하나만 선택가능



4-1, 4-2 중 하나만 선택가능



5-1, 5-2, 6-1, 6-2 중 하나만 선택가능

7 슬라이딩 반침장(침실1)



8 드레스룸 특화형(침실1) 슬라이딩 도어(세넷/현대.&C 중 하나만 선택가능) +벽판넬형 시스템가구



9 취미방(침실2) 취미방(흡음보드)+특화조명



10 일반가구 반침장(침실3) 파우더형



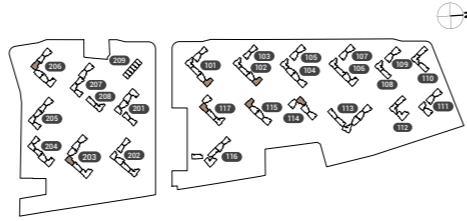
※ 본 홍보물에 표기된 세대별 면적은 전용면적 기준으로 소수점 넷째 자리까지 표현되며, 면적 계산상 연면적과 전체 계약면적과는 소수점 이하에서 약간의 오차가 생길 수 있으며, 면적은 사업계획승인 변경 등으로 실 시공시 변경될 수 있습니다. ※ 평면 및 가구, 마감재, 디자인, 사양, 색상, 제품품목 등은 입주자 모집공고 이후 공개되는 견본주택 기준으로 시공됩니다. 견본주택에 표현되지 않은 기타 공용부의 경우, 사용승인도서를 기준으로 시공됩니다. ※ 가구 유상옵션 품목과 마감재 및 가전기기 유상옵션품목은 계약시 견본주택에서 최종 확인하시기 바랍니다.

※ 본 홍보물에 표기된 세대별 면적은 전용면적 기준으로 소수점 넷째 자리까지 표현되며, 면적 계산상 연면적과 전체 계약면적과는 소수점 이하에서 약간의 오차가 생길 수 있으며, 면적은 사업계획승인 변경 등으로 실 시공시 변경될 수 있습니다. ※ 평면 및 가구, 마감재, 디자인, 사양, 색상, 제품품목 등은 입주자 모집공고 이후 공개되는 견본주택 기준으로 시공됩니다. 견본주택에 표현되지 않은 기타 공용부의 경우, 사용승인도서를 기준으로 시공됩니다. ※ 가구 유상옵션 품목과 마감재 및 가전기기 유상옵션품목은 계약시 견본주택에서 최종 확인하시기 바랍니다.

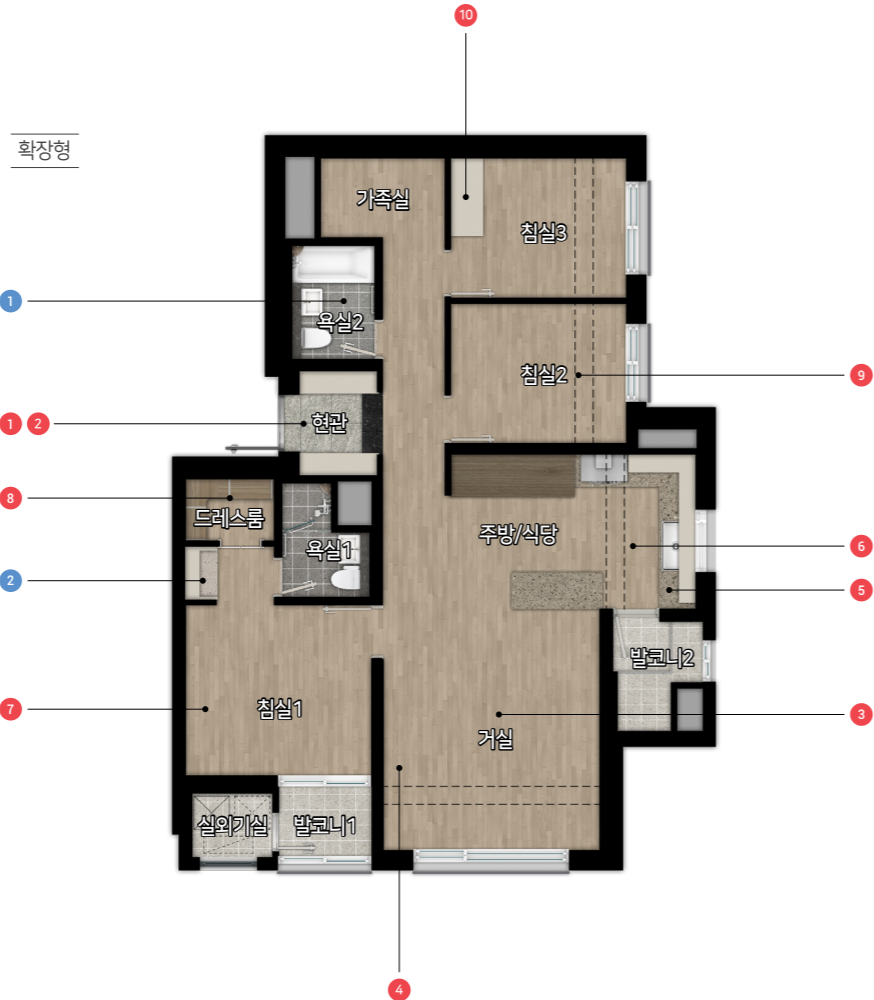
79m²D

총 148세대 중 일반분양 136세대

· 전용면적 : 79.5200㎡ · 공용면적 : 25.9200㎡ · 공급면적 : 105.4400㎡ · 계약면적 : 155.6200㎡



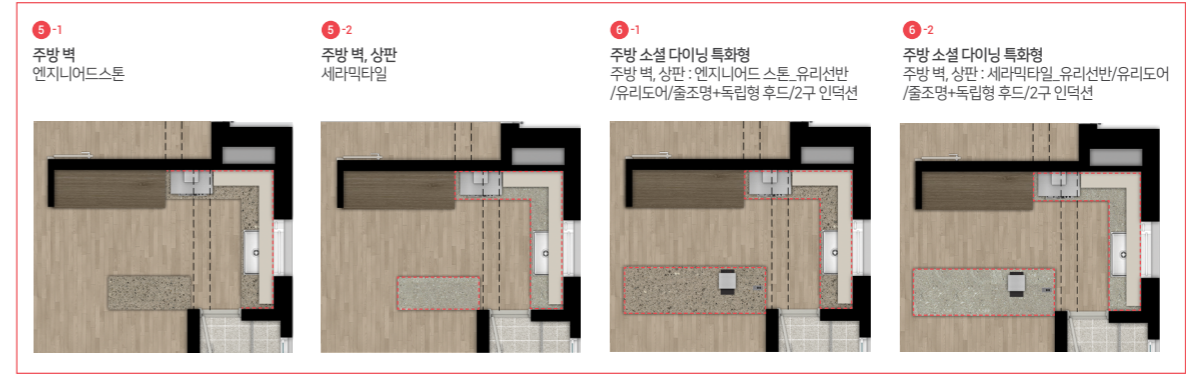
기본형



확장형



4-1, 4-2 중 하나만 선택가능 세라믹타일 시트판넬 가구판넬



5-1, 5-2, 6-1, 6-2 중 하나만 선택가능

● 무상옵션 ● 유상옵션

<p>1 욕실2 샤워부스형</p>	<p>2 파우더장 입식/좌식 중 하나만 선택 가능</p>	<p>1 현관중문 (화이트 사티나/브론즈 유리 중 하나만 선택가능)</p>	<p>2 현관 마감재 특화형 현관 시트판넬+가구 특수 PET +하부조명+가구 브론즈경</p>	<p>3-1 바닥마감(거실, 주방, 복도, 침실) 거실/주방/복도(포세린 타일) +침실(강마루 헤링본)</p>	<p>3-2 바닥마감(거실, 주방, 복도, 침실) 유럽산 원목 마루 (독일산/핀란드산/이태리산 중 하나만 선택가능)</p>
--------------------	---------------------------------	---	---	---	--

3-1, 3-2 둘 중 하나만 선택가능

<p>7 슬라이딩 반침장(침실1)</p>	<p>8 드레스룸 특화형(침실1) 슬라이딩 도어(싸키/현대L&C 중 하나만 선택가능) +벽판넬형 시스템가구</p>	<p>9 취미방(침실2) 취미방(흡음보드)+특화조명</p>	<p>10 일반가구 반침장(침실3) 파우더형</p>
------------------------	---	----------------------------------	------------------------------

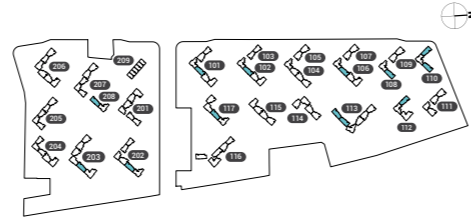
※ 본 홍보물에 표기된 세대별 면적은 전용면적 기준으로 소수점 넷째 자리까지 표현되며, 면적 계산상 연면적과 전체 계약면적과는 소수점 이하에서 약간의 오차가 생길 수 있으며, 면적은 사업계획승인 변경 등으로 실 시공시 변경될 수 있습니다. ※ 평면 및 가구, 마감재, 디자인, 사양, 색상, 제품품목 등은 입주자 모집공고 이후 공개되는 견본주택 기준으로 시공됩니다. 견본주택에 표현되지 않은 기타 공용부의 경우, 사용승인도서를 기준으로 시공됩니다. ※ 가구 유상옵션 품목과 마감재 및 가전기기 유상옵션품목은 계약시 견본주택에서 최종 확인하시기 바랍니다.

※ 본 홍보물에 표기된 세대별 면적은 전용면적 기준으로 소수점 넷째 자리까지 표현되며, 면적 계산상 연면적과 전체 계약면적과는 소수점 이하에서 약간의 오차가 생길 수 있으며, 면적은 사업계획승인 변경 등으로 실 시공시 변경될 수 있습니다. ※ 평면 및 가구, 마감재, 디자인, 사양, 색상, 제품품목 등은 입주자 모집공고 이후 공개되는 견본주택 기준으로 시공됩니다. 견본주택에 표현되지 않은 기타 공용부의 경우, 사용승인도서를 기준으로 시공됩니다. ※ 가구 유상옵션 품목과 마감재 및 가전기기 유상옵션품목은 계약시 견본주택에서 최종 확인하시기 바랍니다.

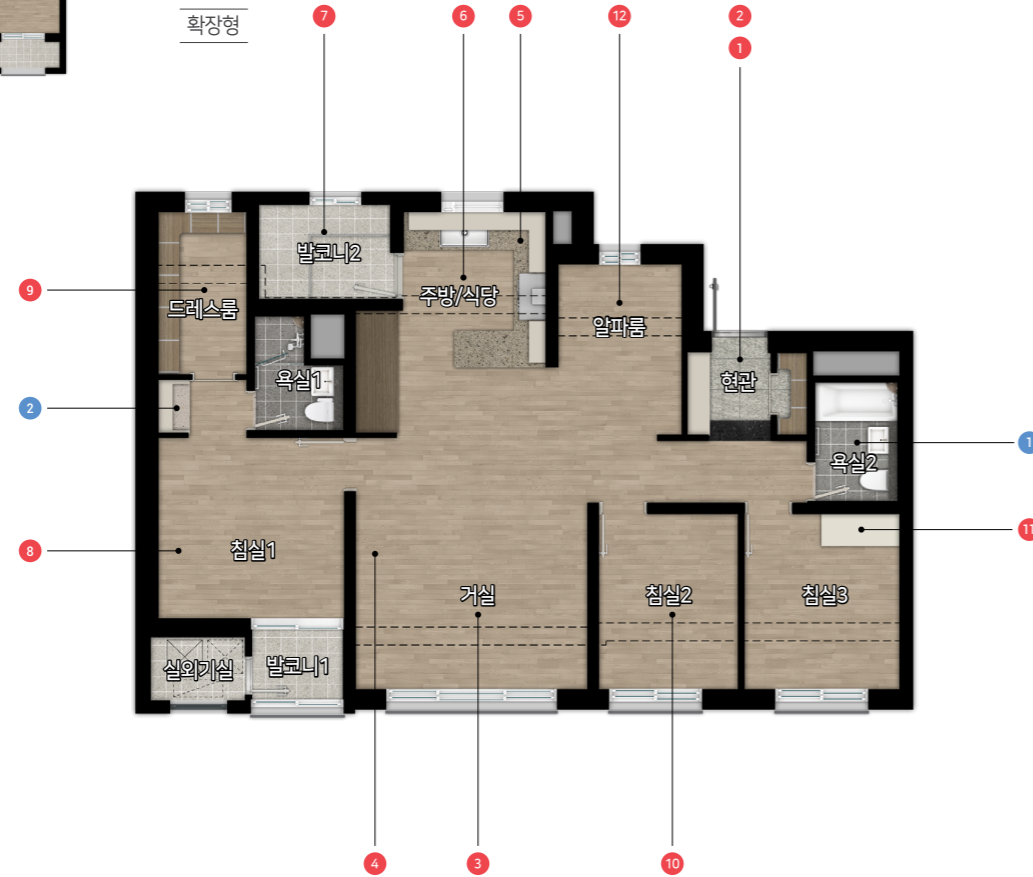
84m²A

총 326세대 중 일반분양 93세대

· 전용면적 : 84.9600m² · 공용면적 : 26.9400m² · 공급면적 : 111.9000m² · 계약면적 : 165.5200m²



기본형



● 무상옵션 ● 유상옵션

1 욕실 2 샤워부스형



2 파우더장
입식/좌식 중 하나만 선택 가능



1 현관중문
(화이트 사틴유리/브론즈 유리 중 하나만 선택가능)



2 현관 마감재 특화형
현관공틀 시트판넬+신발장 하부 조명
+시스템가구 블랙포스트+가구 브론즈경 도어마감
+가구(특수)PET 도어마감



※ 본 홍보물에 표기된 세대별 면적은 전용면적 기준으로 소수점 넷째 자리까지 표현되며, 면적 계산상 연면적과 전체 계약면적과는 소수점 이하에서 약간의 오차가 생길 수 있으며, 면적은 사업계획승인 변경 등으로 실 시공시 변경될 수 있습니다. ※ 평면 및 가구, 마감재, 디자인, 사양, 색상, 제품품목 등은 입주자 모집공고 이후 공개되는 견본주택 기준으로 시공됩니다. 견본주택에 표현되지 않은 기타 공용부의 경우, 사용승인도서를 기준으로 시공됩니다. ※ 가구 유상옵션 품목과 마감재 및 가전기기 유상옵션품목은 계약시 견본주택에서 최종 확인하시기 바랍니다.



3-1, 3-1+, 3-2 셋 중 하나만 선택가능



4-1, 4-2 둘 중 하나만 선택가능



5-1, 5-2, 6-1, 6-2 중 하나만 선택가능

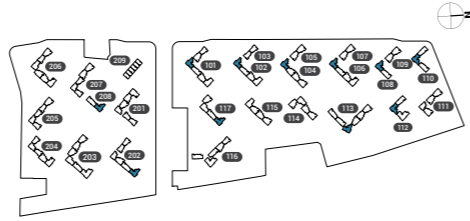


※ 본 홍보물에 표기된 세대별 면적은 전용면적 기준으로 소수점 넷째 자리까지 표현되며, 면적 계산상 연면적과 전체 계약면적과는 소수점 이하에서 약간의 오차가 생길 수 있으며, 면적은 사업계획승인 변경 등으로 실 시공시 변경될 수 있습니다. ※ 평면 및 가구, 마감재, 디자인, 사양, 색상, 제품품목 등은 입주자 모집공고 이후 공개되는 견본주택 기준으로 시공됩니다. 견본주택에 표현되지 않은 기타 공용부의 경우, 사용승인도서를 기준으로 시공됩니다. ※ 가구 유상옵션 품목과 마감재 및 가전기기 유상옵션품목은 계약시 견본주택에서 최종 확인하시기 바랍니다.

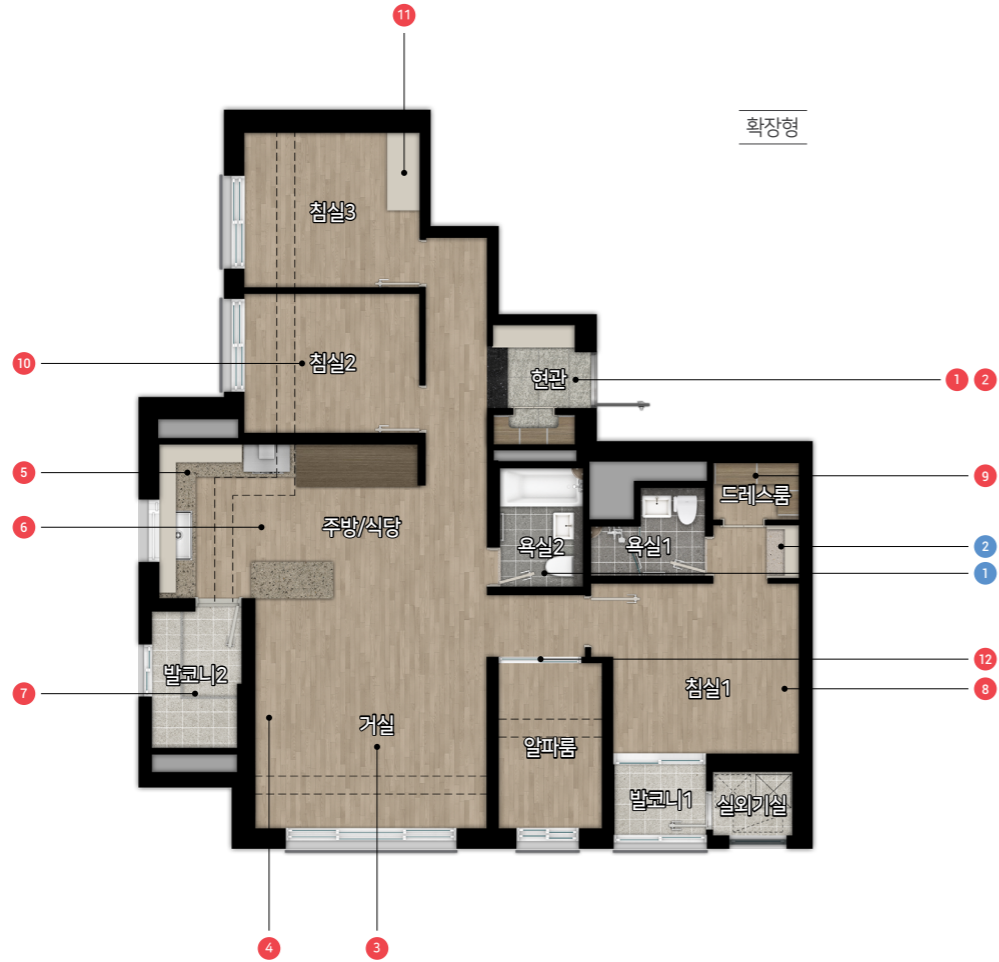
84m²B

총 297세대 중 일반분양 226세대

· 전용면적 : 84.9600㎡ · 공용면적 : 28.1700㎡ · 공급면적 : 113.1300㎡ · 계약면적 : 166.7500㎡



기본형



확장형

● 무상옵션 ● 유상옵션

- 1 욕실2 샤워부스형
- 2 파우더장
입식/좌식 중 하나만
선택 가능
- 3 현관중문
(화이트 사틴유리/브론즈 유리 중
하나만 선택가능)
- 4 현관 마감재 특화형
현관공들 시트판넬+신발장 하부
조명+시스템가구 블랙포스트
+가구 브론즈경 도어마감
+가구(특수)PET 도어마감



3-1, 3-2 둘 중 하나만 선택가능

※ 본 홍보물에 표기된 세대별 면적은 전용면적 기준으로 소수점 넷째 자리까지 표현되며, 면적 계산상 연면적과 전체 계약면적과는 소수점 이하에서 약간의 오차가 생길 수 있으며, 면적은 사업계획승인 변경 등으로 실 시공시 변경될 수 있습니다. ※ 평면 및 가구, 마감재, 디자인, 사양, 색상, 제품품목 등은 입주자 모집공고 이후 공개되는 견본주택 기준으로 시공됩니다. 견본주택에 표현되지 않은 기타 공용부의 경우, 사용승인도서를 기준으로 시공됩니다. ※ 가구 유상옵션 품목과 마감재 및 가전기기 유상옵션품목은 계약시 견본주택에서 최종 확인하시기 바랍니다.



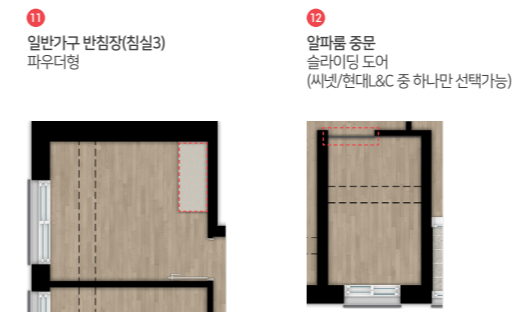
4-1, 4-2 둘 중 하나만 선택가능
— 세라믹타일 — 시트판넬 — 가구판넬



5-1, 5-2, 6-1, 6-2 중 하나만 선택가능



※ 침대를 설치하기 위한 공간으로 하부에는
장이 설치되지 않습니다.

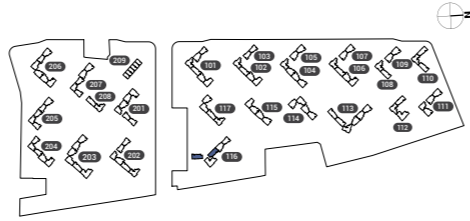


※ 본 홍보물에 표기된 세대별 면적은 전용면적 기준으로 소수점 넷째 자리까지 표현되며, 면적 계산상 연면적과 전체 계약면적과는 소수점 이하에서 약간의 오차가 생길 수 있으며, 면적은 사업계획승인 변경 등으로 실 시공시 변경될 수 있습니다. ※ 평면 및 가구, 마감재, 디자인, 사양, 색상, 제품품목 등은 입주자 모집공고 이후 공개되는 견본주택 기준으로 시공됩니다. 견본주택에 표현되지 않은 기타 공용부의 경우, 사용승인도서를 기준으로 시공됩니다. ※ 가구 유상옵션 품목과 마감재 및 가전기기 유상옵션품목은 계약시 견본주택에서 최종 확인하시기 바랍니다.

84m²C

총 47세대 중 일반분양 7세대

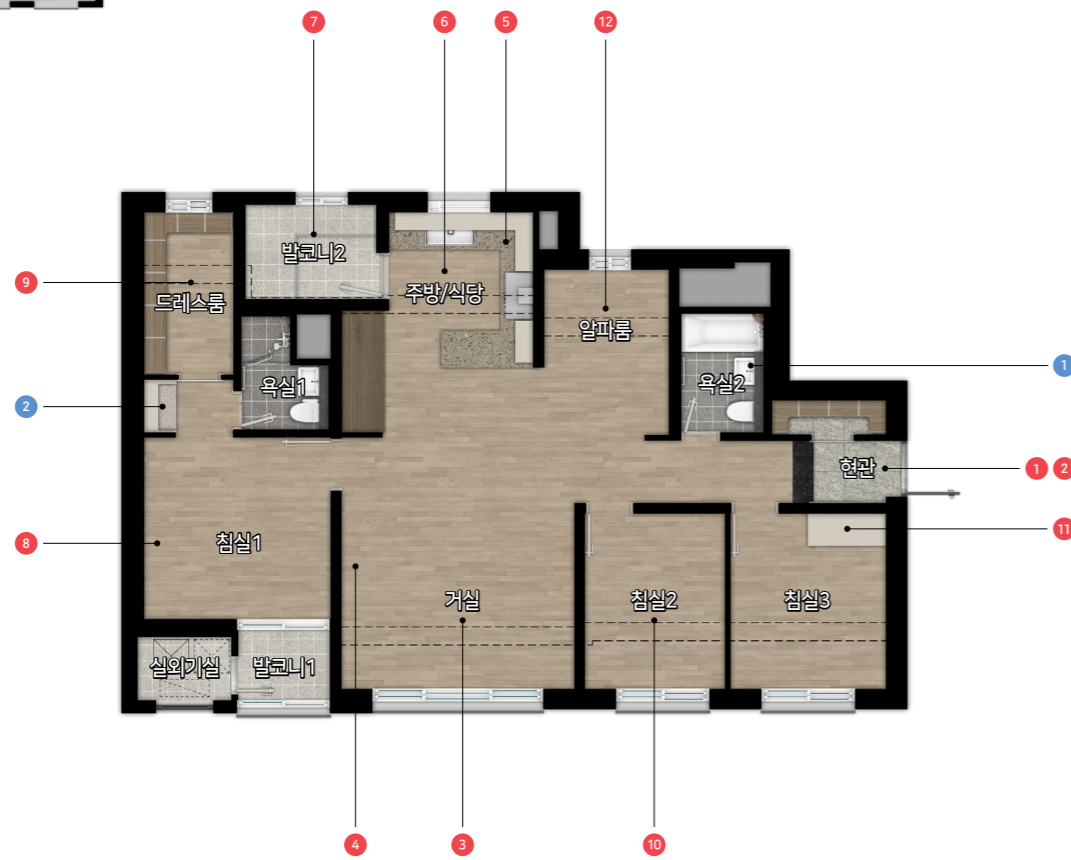
· 전용면적 : 84.9900㎡ · 공용면적 : 27.5400㎡ · 공급면적 : 112.5300㎡ · 계약면적 : 166.1700㎡



기본형



확장형



● 무상옵션 ● 유상옵션

- 1 욕실2 샤워부스형
- 2 피우더장
입식/좌식 중 하나만 선택 가능
- 1 현관중문
(화이트 사틴유리/브론즈 유리 중 하나만 선택가능)
+일반가구 복도장
- 2 현관 마감재 특화형
현관 공들 시트판넬+시스템가구 블랙 포스트 + 현관창고 브론즈경
도어마감 + 은경 주변 특수(PET) 판넬 마감

※ 본 홍보물에 표기된 세대별 면적은 전용면적 기준으로 소수점 넷째 자리까지 표현되며, 면적 계산상 연면적과 전체 계약면적과는 소수점 이하에서 약간의 오차가 생길 수 있으며, 면적은 사업계획승인 변경 등으로 실 시공시 변경될 수 있습니다. ※ 평면 및 가구, 마감재, 디자인, 사양, 색상, 제품품목 등은 입주자 모집공고 이후 공개되는 견본주택 기준으로 시공됩니다. 견본주택에 표현되지 않은 기타 공용부의 경우, 사용승인도서를 기준으로 시공됩니다. ※ 가구 유상옵션 품목과 마감재 및 가전기기 유상옵션품목은 계약시 견본주택에서 최종 확인하시기 바랍니다. ※ 별도의 신발장은 제공되지 않으며, 현관 창고 내 선반을 신발장으로 사용해야 합니다.

3-1
바닥마감(거실, 주방, 복도, 침실)
거실/주방/복도(포세린 타일)+침실(강마루 헤링본)

3-1+ 알파룸 침실형 선택시
바닥마감 선택제(거실, 주방, 복도, 침실)
포세린타일+헤링본마감
알파룸 침실형(알파룸 포세린타일 → 헤링본마루)

3-2
바닥마감(거실, 주방, 복도, 침실)
유립산 원목 마루(독일산/핀란드산/이태리산 중 하나만 선택가능)

3-1, 3-1+, 3-2 셋 중 하나만 선택가능

4-1
아트월 세라미타일
거실

4-2
아트월 세라미타일+시트판넬
아트월 세라미타일(거실+거실 아트월 맞은편+복도) +시트판넬+가구판넬

4-1, 4-2 둘 중 하나만 선택가능

— 세라미타일 — 시트판넬 — 가구판넬

5-1
주방 벽
엔지니어드스톤

5-2
주방 벽, 상판
세라미타일

6-1
주방 소셜 다이닝 특화형
주방 벽, 상판 : 엔지니어드스톤 (유리선반 · 유리도어/PET도어 중 하나만 선택 가능)/줄조명, 슬라이딩 도어 (씨넷/현대&C 중 하나만 선택가능) +바닥 포세린 타일

6-2
주방 소셜 다이닝 특화형
주방 벽, 상판 : 세라미타일 (유리선반 · 유리도어/PET도어 중 하나만 선택 가능)/줄조명, 슬라이딩 도어 (씨넷/현대&C 중 하나만 선택가능) +바닥 포세린 타일

5-1, 5-2, 6-1, 6-2 중 하나만 선택가능

7
입실 빨래통(발코니2)

8
슬라이딩 반침장(침실1)

9
드레스룸 특화형_맨스케이브(침실1)
글라스 도어+3연동 슬라이딩 도어(씨넷/현대&C 중 하나만 선택가능)
+벽판넬형 시스템 가구+조명형 입식파우더

10
취미방(침실2)
취미방(흡음보드)+특화조명

11
일반가구 반침장(침실3)
파우더형

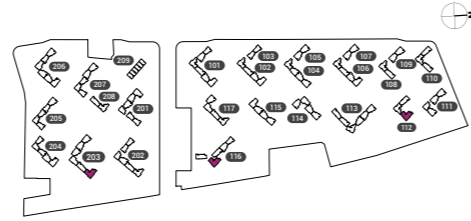
12
알파룸 침실형
도어/벽체 추가

※ 본 홍보물에 표기된 세대별 면적은 전용면적 기준으로 소수점 넷째 자리까지 표현되며, 면적 계산상 연면적과 전체 계약면적과는 소수점 이하에서 약간의 오차가 생길 수 있으며, 면적은 사업계획승인 변경 등으로 실 시공시 변경될 수 있습니다. ※ 평면 및 가구, 마감재, 디자인, 사양, 색상, 제품품목 등은 입주자 모집공고 이후 공개되는 견본주택 기준으로 시공됩니다. 견본주택에 표현되지 않은 기타 공용부의 경우, 사용승인도서를 기준으로 시공됩니다. ※ 가구 유상옵션 품목과 마감재 및 가전기기 유상옵션품목은 계약시 견본주택에서 최종 확인하시기 바랍니다.

114m²

총 82세대 중 일반분양 41세대

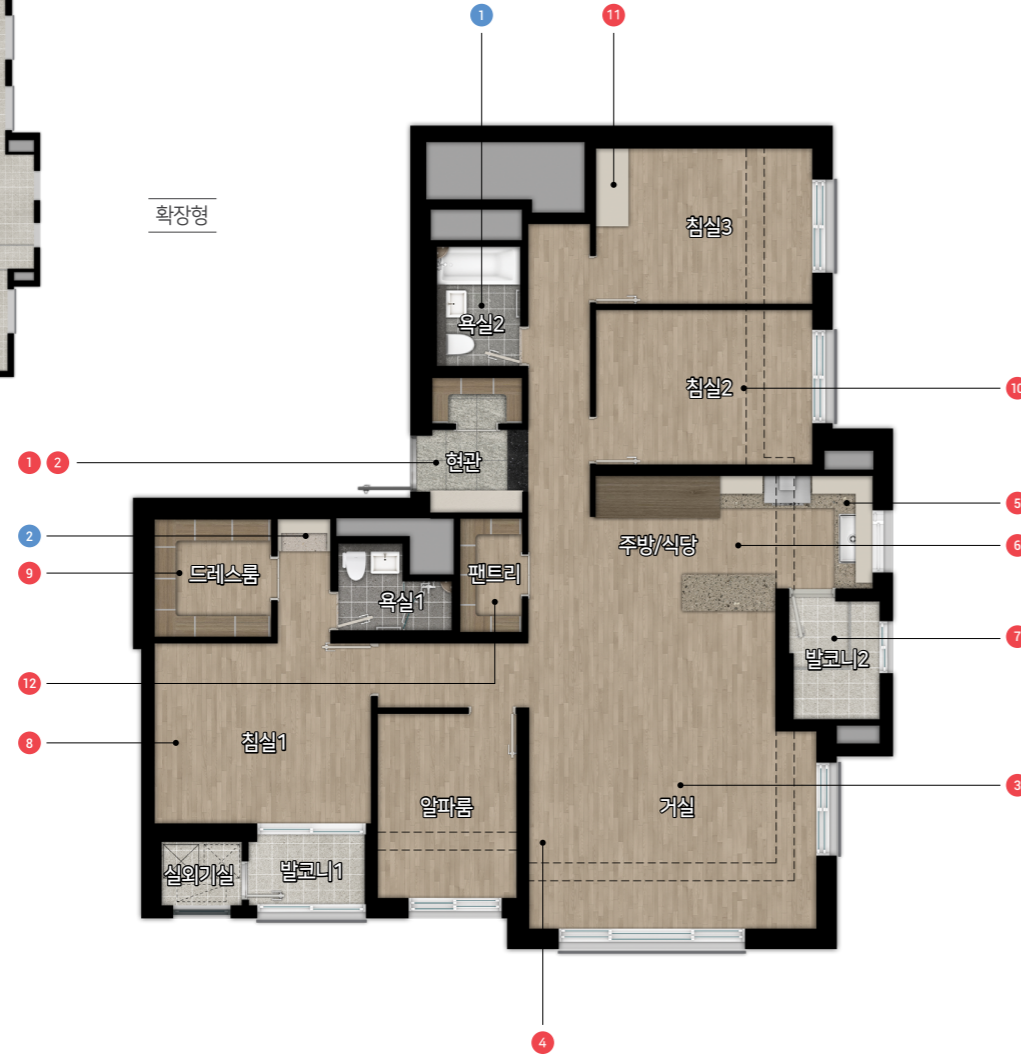
· 전용면적 : 114.7700m² · 공용면적 : 35.6500m² · 공급면적 : 150.4200m² · 계약면적 : 222.8600m²



기본형



확장형



● 무상옵션 ● 유상옵션

- 1 욕실2 샤워부스형
- 2 파우더장
입식/좌식 중
하나만선택가능
- 1 현관중문
화이트 사틴유리/브론즈 유리 중
하나만선택가능
- 2 현관 마감재 특화형
현관공들 시트판넬+신발장 하부
조명+시스템가구 블랙포스트
+가구 브론즈경 도어마감
+가구(특수)PET 도어마감



3-1, 3-2 둘중 하나만 선택가능

※ 본 홍보물에 표기된 세대별 면적은 전용면적 기준으로 소수점 넷째 자리까지 표현되며, 면적 계산상 연면적과 전체 계약면적과는 소수점 이하에서 약간의 오차가 생길 수 있으며, 면적은 사업계획승인 변경 등으로 실 시공시 변경될 수 있습니다. ※ 평면 및 가구, 마감재, 디자인, 사양, 색상, 제품품목 등은 입주자 모집공고 이후 공개되는 견본주택에 표현되지 않은 기타 공용부의 경우, 사용승인도서를 기준으로 시공됩니다. ※ 가구 유상옵션 품목과 마감재 및 가전기기 유상옵션품목은 계약시 견본주택에서 최종 확인하시기 바랍니다.



4-1, 4-2 둘중 하나만 선택가능
— 세라믹타일 — 시트판넬 — 가구판넬



5-1, 5-2, 6-1, 6-2 중 하나만 선택가능



※ 본 홍보물에 표기된 세대별 면적은 전용면적 기준으로 소수점 넷째 자리까지 표현되며, 면적 계산상 연면적과 전체 계약면적과는 소수점 이하에서 약간의 오차가 생길 수 있으며, 면적은 사업계획승인 변경 등으로 실 시공시 변경될 수 있습니다. ※ 평면 및 가구, 마감재, 디자인, 사양, 색상, 제품품목 등은 입주자 모집공고 이후 공개되는 견본주택에 표현되지 않은 기타 공용부의 경우, 사용승인도서를 기준으로 시공됩니다. ※ 가구 유상옵션 품목과 마감재 및 가전기기 유상옵션품목은 계약시 견본주택에서 최종 확인하시기 바랍니다.

시스템에어컨

유상옵션

품목	타입	수량	설치위치	공급금액
LG시스템 에어컨 (일반형)	59A,B,C,D	2개소	거실+침실1	3,630,000
		4개소	거실+침실1+침실2+침실3	6,710,000
	79A,B,C,D	3개소	거실+침실1+주방	4,730,000
		5개소	거실+침실1+침실2+침실3+주방	8,690,000
	84A,C	3개소	거실+침실1+주방	5,060,000
		5개소	거실+주방+침실1+침실2+침실3	8,690,000
	84A,C "주방 소셜 다이닝 특화형" 또는 "알파룸 침실형" 선택시	6개소	거실+주방+침실1+침실2+침실3+알파룸	9,570,000
	84B	3개소	거실+침실1+주방	5,060,000
		6개소	거실+침실1+침실2+침실3+주방+알파룸	9,570,000
	114	3개소	거실+침실1+주방	5,720,000
6개소		거실+침실1+침실2+침실3+주방+알파룸	10,560,000	
LG시스템 에어컨 (공기청정형)	59A,B,C,D	2개소	거실+침실1	4,230,000
		4개소	거실+침실1+침실2+침실3	7,910,000
	79A,B,C,D	3개소	거실+침실1+주방	5,630,000
		5개소	거실+침실1+침실2+침실3+주방	10,190,000
	84A,C	3개소	거실+침실1+주방	5,960,000
		5개소	거실+주방+침실1+침실2+침실3	10,190,000
	84A,C "주방 소셜 다이닝 특화형" 또는 "알파룸 침실형" 선택시	6개소	거실+주방+침실1+침실2+침실3+알파룸	11,370,000
	84B	3개소	거실+침실1+주방	5,960,000
		6개소	거실+침실1+침실2+침실3+주방+알파룸	11,370,000
	114	3개소	거실+침실1+주방	6,620,000
6개소		거실+침실1+침실2+침실3+주방+알파룸	12,360,000	

※ 상기 제품의 제조사와 모델은 제품의 품질, 품귀 또는 신제품 출시, 시장상황의 변화 등으로 계약 모델을 공급함이 적절치 않다고 판단되는 경우 동등 수준으로 변경 시공 될 수 있습니다.
 ※ 시스템 에어컨 옵션 미선택시 홈네트워크(카투홈 기능 포함)와 온도조절기는 연동을 할 수 없습니다.

쿡탑 [전타입]

유상옵션

구분	기본형	옵션형
제조사/모델명	SK매직 / GRA-B326	SK매직 / IHR-B3200
품목	3구가스쿡탑	3구인덕션
이미지		
공급금액	-	480,000

※ 선택형에 따라 설치 위치가 달라질 수 있습니다.

비오븐 [전타입]



유상옵션

구분	기본형	옵션형	
		옵션형1	옵션형2
제조사/모델명	-	LG전자/MZ385EBT	삼성전자/NQ36A6555CK
품목	-	비오븐	비오븐
이미지	비오븐 미설치 시 가구 도어가 설치 됩니다.		
공급금액	-	400,000	320,000

※ 빌트인 비오븐 설치 여부에 따라 가구 디테일이 달라질 수 있습니다.

빌트인 냉장고 패키지 [전타입]

유상옵션


구분	기본형	유상옵션	
		옵션형1	옵션형2
제조사/모델명	-	LG 오브제	삼성 비스포크
품목	-	냉장+냉동+ 김치냉장고+키큰장	냉장+냉동+ 김치냉장고+키큰장
이미지	유상옵션 미선택 시 기본 냉장고장이 설치됩니다.		
공급금액	-	5,940,000	5,540,000

※ 상기 이미지는 84A타입을 기준으로 표현되었습니다. ※ 타입 및 유상옵션 선택 여부에 따라 키큰장의 유무와 가구의 규격에 차이가 있으니 계약 전 확인하여 주시기 바랍니다.

※ 상기 이미지는 계약자의 이해를 돕기 위한 것으로 치수, 재질 및 색상은 실제와 다르게 보일 수 있습니다. ※ 상기 제품의 제조사와 모델은 제품의 품질, 품귀 또는 신제품 출시, 시장상황의 변화 등으로 계약 모델을 공급함이 적절치 않다고 판단되는 경우 동등 수준으로 변경 시공 될 수 있습니다. ※ 가전 선택시, 별도 색상 선택은 불가능합니다.(비스포크 : 코타 화이트/오브제 : 베이지) ※ 규격에 따라 설치가 불가능할 수 있으니, 냉장고 적용 공간 규격을 확인하신 후 설치/검토 하시길 바랍니다. ※ 주방 소셜 다이닝 평면선택제와 유상옵션-1, 2를 함께 선택시 키큰장은 특화조명과 브론즈 유리도어가 설치됩니다. ※ 조명 유상옵션 선택시 냉장고장/김치냉장고 상부장 내부 일부구간에 SMP스커버가 설치될 수 있습니다.

식기세척기 [전타입]


유상옵션

구분	기본형	옵션형
제조사/모델명	-	삼성 / DW60T7065SS
품목	-	식기 세척기
이미지	빌트인 식기 세척기 미설치 시 가구 도어가 설치 됩니다.	
공급금액	-	850,000

※ 빌트인 식기 세척기 설치 여부에 따라 가구 디테일이 달라질 수 있습니다. ※ SK매직 식기세척기 생산 중단으로 인해 상기 삼성제품으로 변경 예정입니다.

의류 미세먼지 클리너 / 천장형 에어샤워 [전타입(84C제외)]

유상옵션

구분	기본형	옵션형
제조사/모델명	-	힘펠
품목	-	의류 미세먼지 클리너 / 천장형 에어샤워
이미지	미설치	
공급금액	-	1,010,000

드레스룸 빌트인 제습기 [84A, B, C, 114]


유상옵션

구분	기본형	옵션형
제조사/모델명	-	코스텔 / CDD-600B
품목	-	드레스룸 빌트인 제습기
이미지	미설치	
공급금액	-	780,000

※ 상기 이미지는 계약자의 이해를 돕기 위한 것으로 치수, 재질 및 색상은 실제와 다르게 보일 수 있습니다. ※ 상기 제품의 제조사와 모델은 제품의 품질, 품귀 또는 신제품 출시, 시장상황의 변화 등으로 계약 모델을 공급함이 적절치 않다고 판단되는 경우 동등 수준으로 변경 시공 될 수 있습니다.


청정환기 시스템 [전타입]

유상옵션

구분	기본형	유상옵션	
		옵션형1	옵션형2
제조사/모델명	-	경동나비엔 / TAA521	경동나비엔 / TAA521+3D에어후드
품목	일반 전열교환 환기 시스템	청정환기시스템 (전열교환기/룸컨트롤러/에어모니터)	청정환기시스템 키친플러스 (전열교환기/룸컨트롤러/ 에어모니터/렌지후드)
이미지			
공급금액	-	1,570,000	2,490,000

현관중문

유상옵션

구분	기본형	유상옵션	
		옵션형1	옵션형2
품목	-	현관중문 (화이트 사틴유리)	현관중문 (브론즈유리)
이미지	미설치		

※ 상기 이미지는 84A타입을 기준으로 표현되었습니다. ※ 선택형에 따라 마감 디테일 및 신발장 내부 구성길이 축소 등이 변경 됩니다.

타입	공급금액	
	옵션형1	옵션형2
전타입(84C 제외)	1,400,000	2,900,000
84C (중문+일반가구복도장)	2,300,000	3,800,000

현관 마감재 특화형

유상옵션

타입	품목	공급금액
59A,B,C,D,79A,B,C,D	현관 시트패널	800,000
84A,B,114	+가구 특수PET+하부조명+가구브론즈경	1,800,000
84C	현관중문 미선택 시	1,400,000
	현관중문 선택 시	1,000,000

※ 상기 이미지는 계약자의 이해를 돕기 위한 것으로 치수, 재질 및 색상은 실제와 다르게 보일 수 있습니다. ※ 상기 제품의 제조사와 모델은 제품의 품질, 품귀 또는 신제품 출시, 시장상황의 변화 등으로 계약 모델을 공급함이 적절치 않다고 판단되는 경우 동등 수준으로 변경 시공 될 수 있습니다.

바닥재

유상옵션

기본형	옵선행1		
전실: 강마루	침실: 헤링본 강마루 / 주방+거실+복도: 포세린타일		
			
옵선행2	옵선행3	옵선행4	
전실: 원목마루(독일산)	전실: 원목마루(핀란드산)	전실: 원목마루(이태리산)	
			

타입	공급금액				
	기본형	옵선행1 포세린타일 +헤링본강마루	옵선행2 원목마루 (독일산)	옵선행3 원목마루 (핀란드산)	옵선행4 원목마루 (이태리산)
59A	-	2,100,000	16,500,000	14,800,000	26,100,000
59B	-	1,900,000	14,400,000	13,000,000	22,900,000
59C	-	2,000,000	14,500,000	13,000,000	23,000,000
59D	-	1,900,000	14,500,000	13,000,000	23,000,000
79A	-	2,800,000	21,500,000	19,300,000	34,100,000
79B	-	2,600,000	19,300,000	17,300,000	30,500,000
79C	-	2,800,000	20,900,000	18,800,000	33,200,000
79D	-	2,600,000	19,100,000	17,200,000	30,300,000
84A	-	2,800,000	21,500,000	19,300,000	34,100,000
84A "알파룸 침실형" 선택 시	900,000	4,500,000	22,400,000	20,200,000	35,000,000
84A "주방 소셜 다이닝 특화형" 선택 시	-	2,400,000	19,600,000	17,600,000	31,100,000
84B	-	2,700,000	21,000,000	18,900,000	33,300,000
84C	-	2,800,000	21,200,000	19,000,000	33,600,000
84C "알파룸 침실형" 선택 시	900,000	4,500,000	22,100,000	19,900,000	34,500,000
84C "주방 소셜 다이닝 특화형" 선택 시	-	2,400,000	19,300,000	17,300,000	30,500,000
114	-	3,700,000	29,000,000	26,100,000	46,000,000

※ 상기 제품의 제조사와 모델은 제품의 품질, 품귀 또는 신제품 출시, 시장상황의 변화 등으로 계약 모델을 공급함이 적절치 않다고 판단되는 경우 동등 수준으로 변경 시공 될 수 있습니다. ※ 바닥재 옵션은 상기 내역 중 한가지만 선택 가능함. ※ 84A 타입의 "알파룸 침실형" 선택 시 도어와 벽체가 추가됩니다.

거실 마감특화

유상옵션

구분	기본형	옵선행1	옵선행2
아트월	포세린타일	세라믹타일	세라믹타일
			
아트월 맞은편 + 복도 + 거실	벽지	벽지	세라믹타일+시트판넬
			

타입	공급금액		
	기본형	옵선행1	옵선행2
59A	-	-	7,300,000
59A "주방 소셜다이닝 특화형" 선택 시	-	2,400,000	7,000,000
59B	-	-	7,300,000
59B "주방 소셜다이닝 특화형" 선택 시	-	2,400,000	7,000,000
59C	-	-	8,700,000
59C "서재형 거실" 선택 시	-	2,300,000	7,400,000
59C "복도 팬트리" 선택 시	-	-	8,500,000
59C "서재형거실 + 복도 팬트리" 선택 시	-	-	7,200,000
59D	-	-	7,200,000
59D "주방 소셜다이닝 특화형" 선택 시	-	2,400,000	6,900,000
79A	-	-	9,400,000
79A "주방 소셜다이닝 특화형" 선택 시	-	3,300,000	9,300,000
79B	-	-	9,100,000
79B "주방 소셜다이닝 특화형" 선택 시	-	3,300,000	8,900,000
79C	-	-	10,600,000
79D	-	-	10,600,000
84A	-	-	7,600,000
84A "알파룸 침실형" 선택 시	-	2,600,000	8,400,000
84B	-	-	11,200,000
84C	-	-	7,900,000
84C "알파룸 침실형" 선택 시	-	2,600,000	8,700,000
114	-	-	7,600,000
114 "복도 팬트리" 선택 시	-	3,000,000	7,400,000

※ 상기 이미지는 계약자의 이해를 돕기 위한 것으로 치수, 재질 및 색상은 실제와 다르게 보일 수 있습니다. ※ 상기 제품의 제조사와 모델은 제품의 품질, 품귀 또는 신제품 출시, 시장상황의 변화 등으로 계약 모델을 공급함이 적절치 않다고 판단되는 경우 동등 수준으로 변경 시공 될 수 있습니다. ※ 타입별 유상옵션 마감재 적용부위가 상이하오니 계약 전 반드시 견본주택 및 홈페이지 등을 참고하시기 바랍니다. ※ 포세린타일 및 세라믹타일(유상옵션)의 줄눈/패턴/색상 등은 일부 상이할 수 있습니다. ※ 아트월 옵션형2 선택 시 일부 벽면에 시트판넬이 함께 시공됩니다.

주방 마감특화

유상옵션

구분	기본형	옵션형1	옵션형2
기본형	주방상판	엔지니어드 스톤	엔지니어드 스톤
			
	주방벽	도기질타일	엔지니어드 스톤
			

구분	타입	품목	선택1	선택2
서재형거실	59C	주방벽, 상판	엔지니어드스톤	세라믹타일
소셜 다이닝 특화형	59A,B,D	주방벽, 상판	엔지니어드스톤	세라믹타일
		주방벽, 상판	엔지니어드스톤	세라믹타일
	79A,B	주방벽, 상판	엔지니어드스톤	세라믹타일
		아일랜드 식탁	미선택	선택
	79C,D, 84B,114	주방벽, 상판	엔지니어드스톤	세라믹타일
		공통	독립형후드/2구인덕션	
	84A,C	주방벽, 상판	엔지니어드스톤	세라믹타일
		알파룸 슬라이딩 도어	씨넛	현대&C
알파룸 바닥		포세린 타일		

※ 소셜다이닝특화형(서재형거실) 선택 시 주방에 줄조명이 시공됩니다.
 ※ 타입별 유상옵션 마감재 적용부위가 상이하오니 계약 전 반드시 견본주택 및 홈페이지 등을 참고하시기 바랍니다.

주방 마감특화

유상옵션

타입	기본형	공급금액	
	주방상판: 엔지니어드스톤 주방벽: 도기질타일	옵션형1 주방상판: 엔지니어드스톤 주방벽: 엔지니어드스톤	옵션형2 주방상판: 세라믹타일 주방벽: 세라믹타일
59A, 59B	-	1,400,000	3,000,000
59C	-	1,200,000	2,900,000
59D	-	1,400,000	3,000,000
79A, 79B	-	1,500,000	3,500,000
79C, 79D	-	1,500,000	3,600,000
84A	-	1,600,000	3,700,000
84B	-	1,500,000	3,700,000
84C	-	1,600,000	3,700,000
114	-	1,400,000	3,500,000

타입	옵션내역		공급금액		
			옵션형1 엔지니어드스톤	옵션형2 세라믹타일	
59A	주방 소셜 다이닝 특화형		3,000,000	4,900,000	
59B	주방 소셜 다이닝 특화형		3,000,000	4,900,000	
59C	서재형 거실		6,700,000	8,400,000	
59D	주방 소셜 다이닝 특화형		3,000,000	4,900,000	
79A	주방 소셜 다이닝 특화형	아일랜드 미선택	4,200,000	6,100,000	
		아일랜드 선택	5,300,000	8,300,000	
79B	주방 소셜 다이닝 특화형	아일랜드 미선택	4,200,000	6,100,000	
		아일랜드 선택	5,300,000	8,300,000	
79C	주방 소셜 다이닝 특화형_유리선반/유리도어		6,100,000	9,200,000	
79D	주방 소셜 다이닝 특화형_유리선반/유리도어		6,100,000	9,200,000	
84A	주방 소셜 다이닝 특화형	유리선반/유리도어	씨넛	7,400,000	9,400,000
			현대&C	8,300,000	10,300,000
		PET도어	씨넛	6,600,000	8,600,000
			현대&C	7,500,000	9,500,000
84B	주방 소셜 다이닝 특화형	유리선반/유리도어	6,700,000	10,100,000	
		PET도어	6,000,000	9,300,000	
84C	주방 소셜 다이닝 특화형	유리선반/유리도어	씨넛	7,500,000	9,400,000
			현대&C	8,400,000	10,300,000
		PET도어	씨넛	6,700,000	8,700,000
			현대&C	7,600,000	9,600,000
114	주방 소셜 다이닝 특화형	유리선반/유리도어	6,200,000	9,500,000	
		PET도어	5,400,000	8,700,000	

※ 주방 마감특화는 상기 내역 중 한가지만 선택 가능합니다.

주방 수전 [전타입]

유상옵션

구분	기본형	옵선행
제조사	-	GESSI
품목	일반 싱크수전	고급 싱크수전
이미지		
공급금액	-	480,000

입식 빨래볼(발코니2) [84A, B, C, 114]

유상옵션

구분	기본형	옵선행
품목	-	엔지니어드스톤 상판 + 입식빨래볼
이미지	미설치	 

구분	84A	84B	84C	114
공급금액	600,000	300,000	500,000	400,000

침실1 반침장

유상옵션

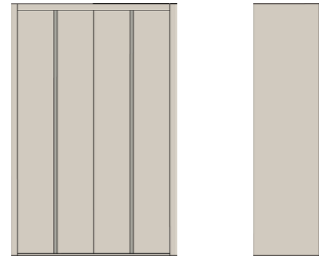

구분	기본형	옵선행
타입	-	59B, C, D, 79B, C, D, 84A, C, 114
품목	-	슬라이딩 반침장 (침실1)
이미지	미설치	<div style="display: flex; flex-direction: column; align-items: center;"> <div style="display: flex; align-items: center;"> 전면  </div> <div style="display: flex; align-items: center;"> 후면  </div> <p style="font-size: small; margin-top: 5px;">※ 상기 이미지는 84A타입을 기준으로 표현되었습니다.</p> </div>
구분	옵선행	옵선행
타입	59A, 79A	84B
품목	일반가구 반침장 (침실1)	베드핏 반침장 (침실1)
이미지	<div style="display: flex; flex-direction: column; align-items: center;"> <div style="display: flex; align-items: center;"> 전면  </div> <div style="display: flex; align-items: center;"> 후면  </div> <p style="font-size: small; margin-top: 5px;">※ 상기 이미지는 59A타입을 기준으로 표현되었습니다.</p> </div>	<div style="display: flex; flex-direction: column; align-items: center;"> <div style="display: flex; align-items: center;"> 전면  </div> <div style="display: flex; align-items: center;"> 후면  </div> </div>

타입	품목	공급금액
59B,C,D	슬라이딩 반침장	3,800,000
79B,C,D		4,000,000
84A,C,114		4,200,000
59A	일반가구 반침장	3,900,000
79A		4,100,000
84B	베드핏 반침장	4,000,000

※ 각 타입별 설치가능한 반침장이 상이하오니 모집공고 및 홈페이지를 참고하시기 바랍니다.

일반가구 반침장 파우더형 [전타입 / 침실2 또는 침실3]

유상옵션

구분	기본형	옵션형
품목	일반가구 반침장	파우더형 반침장
이미지	 <p>전면 측면</p>	 <p>전면 측면</p>
공급금액	-	700,000
설치위치	※ 침실2 : 59A,B,D, 79A,B ※ 침실 3 : 59C, 79C,D, 84A,B,C, 114	

※ 상기 이미지는 84A타입을 기준으로 표현되었습니다.

※ 각 타입별 설치되는 침실이 상이하오니 계약전 반드시 모집공고 및 홈페이지를 확인하시기 바라며, 소비자임의로 설치부위를 변경할 수 없습니다.

취미방(흡음보드)+특화조명

유상옵션

구분	기본형	유상옵션
품목	-	취미방(흡음보드) + 특화조명
이미지	미설치	 

타입	설치위치	공급금액
59C	침실2	7,470,000
79C		8,270,000
79D,84A,B,C		7,170,000
114		8,170,000
59A,B,D	침실3	7,470,000
79A,B		8,270,000

※ 각 타입별 설치되는 침실이 상이하오니 계약전 반드시 모집공고 및 홈페이지를 확인하시기 바라며, 소비자임의로 설치부위를 변경할 수 없습니다.

드레스룸 특화

유상옵션

타입	품목	기본형	옵션형	
			옵션형1	옵션형2
59A, 79B, 84B	드레스룸 도어	일반 도어	글라스 도어	
	가구	일반 시스템 가구	벽판넬형 시스템 가구	
79A, C, D, 114	드레스룸 도어	일반 도어	슬라이딩 도어 (씨넛)	슬라이딩 도어 (현대L&C)
	가구	일반 시스템 가구	벽판넬형 시스템 가구	
84A, C	3연동 슬라이딩도어	미설치	씨넛	현대L&C
	드레스룸 도어	일반 도어	글라스 도어	
	드레스룸	확장형 드레스룸	맨스케이브 드레스룸	
	가구	일반 시스템 가구	벽판넬형 시스템 가구	
	파우더장	일반 파우더	조명형 입식파우더	

※ 84A,C 타입 옵션형 선택 시 파우더 형태(좌식/입식) 선택이 불가하며, 조명식 입식 파우더가 설치됩니다.

타입	옵션내역	공급금액
59A	드레스룸 특화 (글라스 도어 + 벽판넬형 시스템가구)	3,900,000
79B		2,400,000
84B		3,800,000

타입	옵션내역	공급금액	
		옵션형1 씨넛	옵션형2 현대L&C
79A	드레스룸 특화 (슬라이딩 도어 + 벽판넬형 시스템가구)	6,800,000	7,800,000
79C		3,800,000	4,800,000
79D		3,800,000	4,700,000
114		8,000,000	9,000,000
84A,C	맨스케이브 드레스룸 특화 (글라스 도어 + 3연동 슬라이딩 도어 + 벽판넬형 시스템가구 + 조명형 입식파우더)	5,900,000	7,400,000

※ 상기 제품의 제조사와 모델은 제품의 품질, 품귀 또는 신제품 출시, 시장상황의 변화 등으로 계약 모델을 공급함이 적절치 않다고 판단되는 경우 동등 수준으로 변경 시공 될 수 있습니다.

욕실 특화

유상옵션

구분	기본형			옵션형	
	국산타일			외산포세린타일	
욕실1 (부부욕실) 타일	바닥	벽체 메인	벽체 포인트	바닥	벽
욕실2 (공용욕실) 타일					
	국산 도기/수전류			외산 도기/수전류	
도기/ 수전류					

※ 상기 이미지는 84타입을 기준으로 표현되었습니다. ※ 본 공사 시 선택형에 따라 나누기도(줄눈), 비누적 길이, 세면대, 조명 설치위치 등이 변경될 수 있습니다.

설치위치	타입	옵션내역	공급금액
욕실1 (부부욕실)	59타입	욕실 특화옵션 (샤워부스형)	4,700,000
	79, 84, 114타입		4,800,000

설치위치	타입	옵션내역	공급금액	
			옵션형1 욕조형	옵션형2 샤워부스형
욕실2 (공용욕실)	59타입	욕실 특화옵션	4,100,000	4,100,000
	79타입		4,200,000	4,200,000
	84,114타입		4,300,000	4,300,000

※ 상기 이미지는 계약자의 이해를 돕기 위하여 치수, 재질 및 색상은 실제와 다르게 보일 수 있습니다. ※ 상기 제품의 제조사와 모델은 제품의 품질, 품귀 또는 신제품 출시, 시장상황의 변화 등으로 계약 모델을 공급함이 적절치 않다고 판단되는 경우 동등 수준으로 변경 시공 될 수 있습니다.

복도 팬트리

유상옵션

구분	기본형	옵션형
품목	일반도어+일반시스템 가구	패널확장/특수PET+시스템가구 블랙 포스트
이미지		

※ 상기 이미지는 59C타입을 기준으로 표현되었습니다.

타입	품목	공급금액
59C	복도 팬트리 유상옵션 (패널확장/특수PET +시스템가구 블랙포스트)	900,000
114		1,300,000

알파룸 중문 슬라이딩 도어

유상옵션

구분	기본형	옵션형
품목	일반도어	원 슬라이딩 도어
이미지		

타입	옵션내역	공급금액	
		옵션형1 씨넷	옵션형2 현대L&C
84B	알파룸 슬라이딩 도어	400,000	1,400,000

※ 상기 제품의 제조사와 모델은 제품의 품질, 품귀 또는 신제품 출시, 시장상황의 변화 등으로 계약 모델을 공급함이 적절치 않다고 판단되는 경우 동등 수준으로 변경 시공 될 수 있습니다. ※ 확장형 기본 평면에서 알파룸 기본 도어는 안방 발코니와 같은 도어 사양으로 설치됩니다.

조명 특화

유상옵션

구분	조명특화			
기본형	거실 리니어 조명	픽처레일 일체형 조명	안방 일반 조명	냉장고 상부장
	미설치	미설치		
	주방 일반 조명	일반 식탁 조명	10인치 월패드	
				
옵션형	거실 리니어 조명	픽처레일 일체형 조명	안방 특화 조명	냉장고 상부장- SMPS함
				
	주방 특화조명	식탁 스피커 조명	13인치 월패드	
				※ 조명 특화 옵션 선택 시 냉장고 상부장에 SMPS함이 설치될 예정이며, 해당 공간의 수납이 불가합니다.


타입	옵션내역	공급금액	"서재형 거실" 선택 시
59C	거실 리니어 조명+픽처레일 일체형 조명+안방 특화조명+ 식탁 스피커 조명+주방 특화조명+13인치 월패드 ※서재형 거실 선택 시 픽처레일 일체형 조명 설치 불가	5,800,000	5,400,000

타입	옵션내역	공급금액	"주방 소셜 다이닝 특화형" 선택 시
59A	거실 리니어 조명+픽처레일 일체형 조명+ 안방 특화조명+ 식탁 스피커 조명+ 주방 특화조명+13인치 월패드	6,100,000	6,300,000
59B		6,200,000	6,400,000
59D		6,200,000	6,400,000
79A		7,000,000	7,600,000
79B		7,400,000	7,700,000
79C, D		7,100,000	7,100,000
84A		6,700,000	6,700,000
84B		6,600,000	6,600,000
84C		7,100,000	7,100,000
114		7,500,000	7,500,000

※ 상기 제품의 제조사와 모델은 제품의 품질, 품귀 또는 신제품 출시, 시장상황의 변화 등으로 계약 모델을 공급함이 적절치 않다고 판단되는 경우 동등 수준으로 변경 시공 될 수 있습니다. ※ 조명옵션 선택 시 거실/안방/식탁/주방 특화 조명이 일괄 적용되나, 평면 옵션 선택 여부에 따라 일부 적용 제외 될 수 있습니다. ※ 조명옵션 선택 시 월패드는 밝기 조정 변경 기능이 있는 제품으로 설치됩니다. ※ 조명옵션 미선택 시 기본 10인치 월패드가 설치됩니다. ※ 조명옵션 선택 시 기본제공 조명은 설치되지 않습니다. ※ 조명 이미지는 이해를 돕기위한 예시이며 본 공사 시 상이 할 수 있으며, 평면 선택형에 조명기구의 사양, 설치위치, 방향 등이 변경될 수 있습니다.

침실1 파우더장



무상옵션

타입	설치위치	품목	
		선택1(기본형)	선택2
59A, 79A, 79C, 79D, 84A, 84B, 84C, 114 타입	침실1	 좌식	 입식

※ 상기 이미지는 84A타입을 기준으로 표현되었습니다. ※ 84A,C타입은 드레스룸 특화 옵션형(맨스케이브 드레스룸) 선택 시 파우더 형태(좌식/입식) 선택이 불가하며, 조명형 입식 파우더로 설치됩니다.
※ 59B,C,D, 79B타입은 해당옵션의 선택이 불가합니다.

욕조2 샤워부스형 (공용욕실)




무상옵션

타입	설치위치	품목	
		선택1(기본형)	선택2
전타입	공용욕실	 욕조형	 샤워부스형

※ 상기 이미지는 84A타입을 기준으로 표현되었습니다.

주방가구 도어 마감 칼라 선택제

무상옵션

타입	설치 위치 (주방)	품목		
		선택1 Beige Garden (크림톤)	선택2 European Forest (웜베이지)	선택3 (확장시기본) 7pm Sunset (웜그레이)
전타입	상/하부장/ 아일랜드			
	냉장고장/ 김치냉장고장			

※ 상기 제품의 제조사와 모델은 제품의 품질, 품귀 또는 신제품 출시, 시장상황의 변화 등으로 계약 모델을 공급함이 적절치 않다고 판단되는 경우 동등 수준으로 변경 시공 될 수 있습니다.