

도마·변동과 둔산 더블생활권 가장 특별한 더블 프리미엄
힐스테이트 가장더퍼스트

옵션안내문



힐스테이트 가장더퍼스트에 보내주신 관심과 성원에 감사드리며
계약자 여러분의 삶을 더 특별하게 만들어 드릴 옵션 행사에 대해 안내드립니다.
옵션안내문을 신중히 검토하시어 행사기간 동안 필히 결정하실 수 있도록 협조 부탁드립니다.
계약자 여러분의 가정에 행복이 가득하시길 기원합니다.

[옵션 계약 세부 안내]

- 계약기간 : 2024.09.28(토) ~ 2024.10.04(금) 7일간
- 장 소 : 힐스테이트 가장더퍼스트 건본주택(대전광역시 서구 가장동 39-14번지)
- 홈페이지 예약방문제 : 현대 힐스테이트 홈페이지 → 현대건설 → 계약·입주 → 계약자 방문예약
→ [힐스테이트 가장더퍼스트] 유상옵션계약 방문예약 신청
- 홈페이지 예약기간 : 2024.09.13(금) 오전 10시 ~ 2024.09.27(금) 오후 6시 까지 15일간
- 관련문의 : 042) 537-9131
- 신청시 구비서류

| 본인 방문시 | 대리인 방문시 |
|----------------------------------------------------|--------------------------------------------------------------------------------------------|
| ① 인감증명서(본인발급용) 또는 본인서명사실확인서 ② 인감도장 ③ 계약자 신분증 | 본인 방문 시 구비서류 외 추가서류 ① 계약자 위임용 인감증명서 2부(본인발급용) ② 위임장 (건본주택 비치) ③ 인감도장 ④ 대리인 신분증 |

※ 계약구비서류는 계약일 기준 1개월 이내 발행분에 한하며, 인감증명서는 반드시 계약자 본인발급용에 한함.
※ 공동명의· 각 계약자 별 인감도장, 신분증, 인감증명서 및 본인서명사실확인서가 필요합니다.

■ 옵션계약금 납부계약 및 납부방법 안내

· 납부계약

| 구분 | 금융기관 | 계좌번호 | 예금주 |
|-----------------|------|---------------------------|---------|
| 추가선택품목 계약금 | 신한은행 | 5621-6739-4013-17 | 현대건설(주) |
| 추가선택품목 중도금 / 잔금 | | 계약 체결 시 세대별 개별계좌부여 (가상계좌) | |

· 납부일정

| 추가선택품목 | 계약금(10%) | 중도금(10%) | 잔금(80%) |
|--------|----------|------------|---------|
| | 계약 시 | 2024.11.15 | 입주지정일 |

※ 추가선택품목 신청서에 기재된 항목별 옵션 사항을 체크하시고 상기 계약로 계약금 (10%)을 이체 또는 입금하여야 계약이 성립됩니다. (현금,수표,카드 모두불가)
※ 추가선택품목 공사비는 계약금, 중도금, 잔금 순서로 납부하고 잔금은 입주지정일 이전에 완납하여야 하며, 사업주체는 공급금액 납부 약정일을 별도로 통보할 의무를 지지 않습니다.
※ 중도금 및 잔금은 옵션 계약서상 세대별 가상계좌로 입금하여야 하며, 아파트 공급대금 계좌와 상이하므로 유의하시기 바랍니다.
※ 파오납일 경우 환불은 최소 1개월이 소요됨을 알려드리며, 가급적 계약일정에 맞추어 건본주택 방문 후 상담을 통하여 추가선택품목 선택 후 입금을 하시기 바랍니다.
※ 무통장 입금 시에는 동(3자리)·호수(4자리)와 계약자의 성명을 필수 기재하여야 합니다.[예시 : 101동101호 홍길동 / 1010101홍길동]
※ 착오 납입에 대한 문제 발생 시 사업주체는 책임지지 않으며, 이에 대하여 이의를 제기할 수 없습니다.
※ 추가 선택품목(옵션) 공급액에는 취득세 등 제세공과금이 포함되어 있지 않습니다.(입주 시 개별 납부)

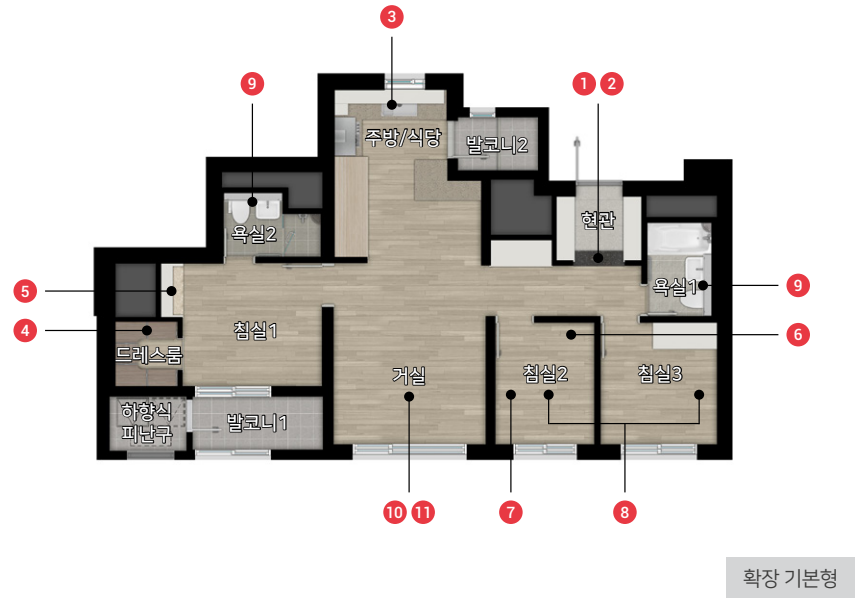
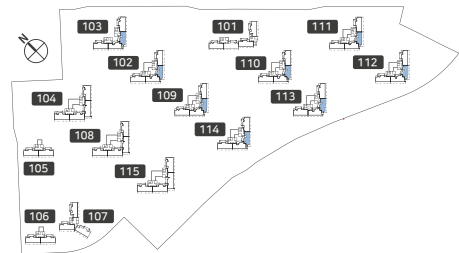
■ 유의사항

※ 내방 인원 및 상황에 따라 대기 시간이 있을 수 있습니다.
※ 예약하신 계약 방문일에 예약일자 및 시간에 맞게 방문해 주시기 바랍니다.
※ 자재발주 및 수급상황에 따라 계약 체결 후 옵션 변경, 취소, 해지가 불가하오니 신중히 선택하여 주시기 바랍니다.
※ 옵션안내문의 이미지는 고객님의 이해를 돕기 위한 자료로 실 시공시 차이가 있을 수 있습니다.
※ 상기제품의 제조사와 모델은 제품의 품질, 품귀, 또는 신제품 출시, 시장상황의변화 등으로 계약 모델을 공급함이 적절하지 않다고 판단되는 경우, 동등 수준으로 변경 시공될 수 있습니다.
※ 유상옵션 품목의 설치 위치는 지정되어 있으며, 계약자가 임의로 위치를 지정할 수 없습니다. (계약 전 위치 확인 요망)
※ 추가 선택 품목 신청 안내문은 힐스테이트 가장더퍼스트 홈페이지에 게시되어 있으니 참고하시기 바랍니다.

59㎡

총 270세대 중
일반분양 92세대

전 용 면 적 : 59.7600㎡
공 용 면 적 : 20.5400㎡
공 급 면 적 : 80.3000㎡
계 약 면 적 : 124.6400㎡



확장 기본형



※ 본 홍보물에 표기된 세대별 면적은 전용면적 기준으로 소수점 넷째 자리까지 표현되며, 면적 계산상 소수점 다섯째 자리에서 정리하는 방식으로 인해 연면적과 전체 계약면적과는 소수점 이하에서 약간의 오차가 생길 수 있으며, 면적은 사업계획승인 변경 등으로 실 시 공시 변경될 수 있습니다. ※ 평면 및 가구, 마감재, 디자인, 사양, 색상, 제품품목 등은 입주자 모집공고 이후 공개되는 건본주택 기준으로 시공됩니다. 건본주택에 표현되지 않은 기타 공용부의 경우, 사용승인도서를 기준으로 시공됩니다. ※ 상세한 유상옵션 안내 및 가구 유상옵션품목과 마감재 및 가전기기 유상옵션품목은 계약시 건본주택에서 최종 확인하시기 바랍니다. ※ 외부창호열릴 방향은 변경될 수 있습니다. ※ 조명특화옵션 선택시 제공되는 식탁특화조명은 평면 선택에 따라 설치위치가 변경될 수 있습니다. ※ 식탁특화조명은 보편적으로 식탁이 놓일 것으로 예상되는 위치에 설치하였으며, 입주 후 개인의 사정에 따른 위치변경을 요구할 수 없습니다.

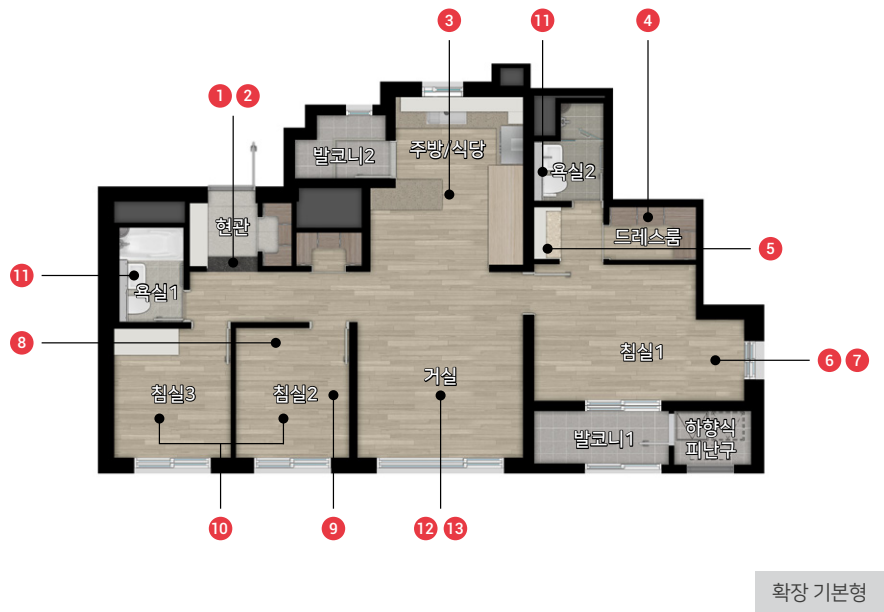
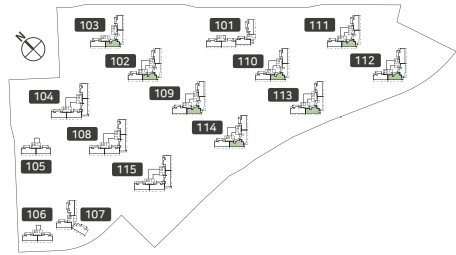
추가 선택 품목 안내문-1 [70㎡]

추가 선택 품목 안내문-1 [79㎡A]



70㎡
총 250세대 중
일반분양 240세대

전 용 면 적 : 70.8600㎡
공 용 면 적 : 23.9900㎡
공 급 면 적 : 94.8500㎡
계 약 면 적 : 147.4300㎡



확장 기본형

| | | | | |
|-----------|--------|---------|-------------|-----------|
| | | | | |
| ① 현관디자인특화 | ② 현관중문 | ③ 주방고급화 | ④ 드레스룸 벽판넬형 | ⑤ 파우더 고급화 |

| | |
|-----------------|---------------------|
| | |
| ⑥ 침실1 유리장식장+알파룸 | ⑦ 침실1 반침장+드레스룸 벽판넬형 |

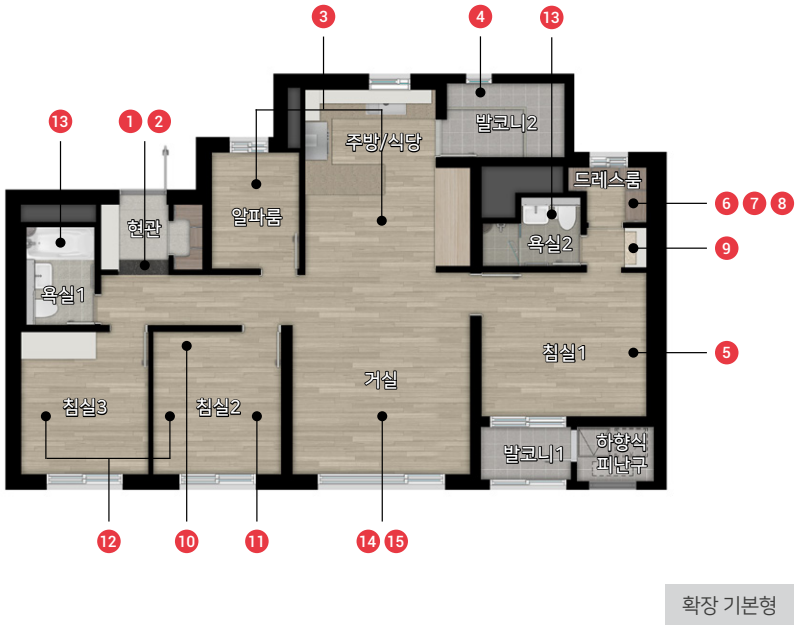
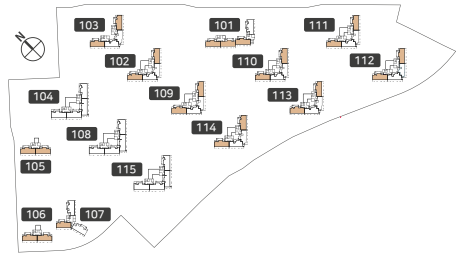
| | | | | |
|-----------|-------------|-----------------|--------------|--------|
| | | | | |
| ⑧ 침실2 반침장 | ⑨ 침실2 멀티라운지 | ⑩ 침실2, 3 통합 톨인룸 | ⑪ 욕실1, 2 고급화 | ⑫ 조명특화 |

| | | | | |
|---------------|---------------|-----------|--------------|-----------------|
| | | | | |
| ⑬-1 광복마루A(전실) | ⑬-2 광복마루B(전실) | ⑬-3 헤링본마루 | ⑬-4 원목마루(전실) | ⑬-5 강마루 + 포세린타일 |

※ 본 홍보물에 표기된 세대별 면적은 전용면적 기준으로 소수점 넷째 자리까지 표현되며, 면적 계산상 소수점 다섯째 자리에서 정리하는 방식으로 인해 연면적과 전체 계약면적과는 소수점 이하에서 약간의 오차가 생길 수 있으며, 면적은 사업계획승인 변경 등으로 실시 공시 변경될 수 있습니다. ※ 평면 및 가구, 마감재, 디자인, 사양, 색상, 제품품목 등은 입주자 모집공고 이후 공개되는 견본주택 기준으로 시공됩니다. 견본주택에 표현되지 않은 기타 공용부의 경우, 사용승인도서를 기준으로 시공됩니다. ※ 상세한 유상옵션 안내 및 가구 유상옵션품목과 마감재 및 가전기기 유상옵션품목은 계약시 견본주택에서 최종 확인하시기 바랍니다. ※ 외부창호열릴 방향은 변경될 수 있습니다. ※ 조명특화옵션 선택시 제공되는 식탁특화조명은 평면 선택에 따라 설치위치가 변경될 수 있습니다. ※ 식탁특화조명은 보편적으로 식탁이 놓일 것으로 예상되는 위치에 설치하였으며, 입주 후 개인의 사정에 따른 위치변경을 요구할 수 없습니다.

79㎡A
총 755세대 중
일반분양 713세대

전 용 면 적 : 79.8300㎡
공 용 면 적 : 26.1500㎡
공 급 면 적 : 105.9800㎡
계 약 면 적 : 165.2200㎡



확장 기본형

| | | | | | |
|-----------|--------|------------------|------------------|------------|----------|
| | | | | | |
| ① 현관디자인특화 | ② 현관중문 | ③-1 주방고급화(키친라운지) | ③-2 주방고급화(키친알파룸) | ④ 다용도실 하부장 | ⑤ 침실1반침장 |

| | | | |
|-------------|--------------|--------------|-----------|
| | | | |
| ⑥ 드레스룸 벽판넬형 | ⑦ 드레스룸 일반반침장 | ⑧ 드레스룸 고급반침장 | ⑨ 파우더 고급화 |

| | | | | |
|-----------|-------------|-----------------|--------------|--------|
| | | | | |
| ⑩ 침실2 반침장 | ⑪ 침실2 멀티라운지 | ⑫ 침실2, 3 통합 톨인룸 | ⑬ 욕실1, 2 고급화 | ⑭ 조명특화 |

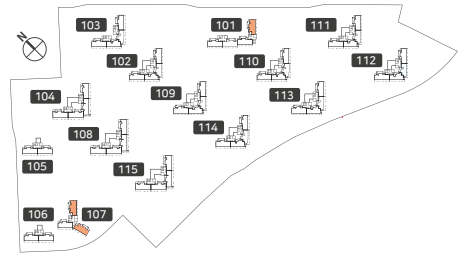
| | | | | |
|---------------|---------------|-----------|--------------|-----------------|
| | | | | |
| ⑮-1 광복마루A(전실) | ⑮-2 광복마루B(전실) | ⑮-3 헤링본마루 | ⑮-4 원목마루(전실) | ⑮-5 강마루 + 포세린타일 |

※ 본 홍보물에 표기된 세대별 면적은 전용면적 기준으로 소수점 넷째 자리까지 표현되며, 면적 계산상 소수점 다섯째 자리에서 정리하는 방식으로 인해 연면적과 전체 계약면적과는 소수점 이하에서 약간의 오차가 생길 수 있으며, 면적은 사업계획승인 변경 등으로 실시 공시 변경될 수 있습니다. ※ 평면 및 가구, 마감재, 디자인, 사양, 색상, 제품품목 등은 입주자 모집공고 이후 공개되는 견본주택 기준으로 시공됩니다. 견본주택에 표현되지 않은 기타 공용부의 경우, 사용승인도서를 기준으로 시공됩니다. ※ 상세한 유상옵션 안내 및 가구 유상옵션품목과 마감재 및 가전기기 유상옵션품목은 계약시 견본주택에서 최종 확인하시기 바랍니다. ※ 외부창호열릴 방향은 변경될 수 있습니다. ※ 조명특화옵션 선택시 제공되는 식탁특화조명은 평면 선택에 따라 설치위치가 변경될 수 있습니다. ※ 식탁특화조명은 보편적으로 식탁이 놓일 것으로 예상되는 위치에 설치하였으며, 입주 후 개인의 사정에 따른 위치변경을 요구할 수 없습니다.

79㎡B

총 92세대 중
일반분양 92세대

전 용 면 적 : 79.8100㎡
공 용 면 적 : 25.6600㎡
공 급 면 적 : 105.4700㎡
계 약 면 적 : 164.7000㎡



확장 기본형

| | | | | | |
|-----------|--------|------------------|------------------|------------|----------|
| | | | | | |
| ① 현관디자인특화 | ② 현관중문 | ③-1 주방고급화(키친라운지) | ③-2 주방고급화(키친알파룸) | ④ 다용도실 하부장 | ⑤ 침실1반침장 |

| | | | |
|-------------|--------------|--------------|-----------|
| | | | |
| ⑥ 드레스룸 벽판넬형 | ⑦ 드레스룸 일반반침장 | ⑧ 드레스룸 고급반침장 | ⑨ 파우더 고급화 |

| | | | | |
|-----------|-------------|-----------------|-------------|--------|
| | | | | |
| ⑩ 침실2 반침장 | ⑪ 침실2 멀티라운지 | ⑫ 침실2, 3 통합 룸인룸 | ⑬ 욕실1,2 고급화 | ⑭ 조명특화 |

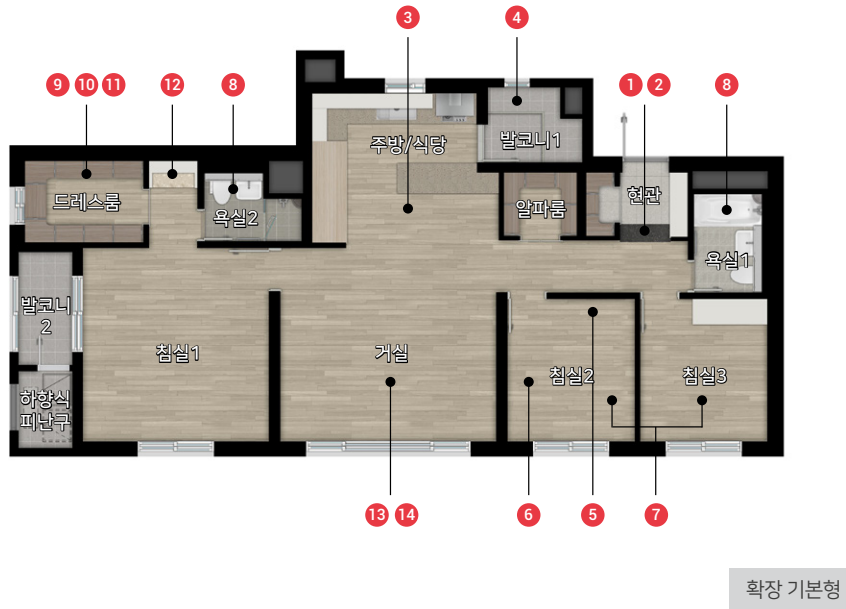
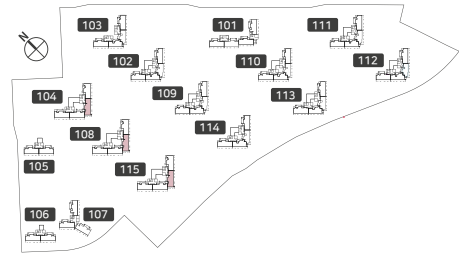
| | | | | |
|---------------|---------------|-----------|--------------|-----------------|
| | | | | |
| ⑮-1 광폭마루A(전실) | ⑮-2 광폭마루B(전실) | ⑮-3 헤링본마루 | ⑮-4 원목마루(전실) | ⑮-5 강마루 + 포세린타일 |

※ 본 홍보물에 표기된 세대별 면적은 전용면적 기준으로 소수점 넷째 자리까지 표현되며, 면적 계산상 소수점 다섯째 자리에서 정리는 방식으로 인해 연면적과 전체 계약면적과는 소수점 이하에서 약간의 오차가 생길 수 있으며, 면적은 사업계획승인 변경 등으로 실시 공시 변경될 수 있습니다. ※ 평면 및 가구, 마감재, 디자인, 사양, 색상, 제품품목 등은 입주자 모집공고 이후 공개되는 견본주택 기준으로 시공됩니다. 견본주택에 표현되지 않은 기타 공용부의 경우, 사용승인도서를 기준으로 시공됩니다. ※ 상세한 유상옵션 안내 및 가구 유상옵션품목과 마감재 및 가전기기 유상옵션품목은 계약시 견본주택에서 최종 확인하시기 바랍니다. ※ 외부창호열릴 방향은 변경될 수 있습니다. ※ 조명특화옵션 선택시 제공되는 식탁특화조명은 평면 선택에 따라 설치위치가 변경될 수 있습니다. ※ 식탁특화조명은 보편적으로 식탁이 놓일 것으로 예상되는 위치에 설치하였으며, 입주 후 개인의 사정에 따른 위치변경을 요구할 수 없습니다.

84㎡A

총 110세대 중
일반분양 30세대

전 용 면 적 : 84.9200㎡
공 용 면 적 : 28.1200㎡
공 급 면 적 : 113.0400㎡
계 약 면 적 : 176.0700㎡



확장 기본형

| | | | |
|-----------|--------|---------|------------|
| | | | |
| ① 현관디자인특화 | ② 현관중문 | ③ 키친라운지 | ④ 다용도실 하부장 |

| | | | |
|-----------|-------------|-----------------|-------------|
| | | | |
| ⑤ 침실2 반침장 | ⑥ 침실2 멀티라운지 | ⑦ 침실2, 3 통합 룸인룸 | ⑧ 욕실1,2 고급화 |

| | | | | | |
|-------------|--------------|--------------|-----------|-----------|-----------|
| | | | | | |
| ⑨ 드레스룸 벽판넬형 | ⑩ 드레스룸 일반반침장 | ⑪ 드레스룸 고급반침장 | ⑫ 파우더 고급화 | ⑬-1 조명특화A | ⑬-2 조명특화B |

| | | | | |
|---------------|---------------|-----------|--------------|-----------------|
| | | | | |
| ⑮-1 광폭마루A(전실) | ⑮-2 광폭마루B(전실) | ⑮-3 헤링본마루 | ⑮-4 원목마루(전실) | ⑮-5 강마루 + 포세린타일 |

※ 본 홍보물에 표기된 세대별 면적은 전용면적 기준으로 소수점 넷째 자리까지 표현되며, 면적 계산상 소수점 다섯째 자리에서 정리는 방식으로 인해 연면적과 전체 계약면적과는 소수점 이하에서 약간의 오차가 생길 수 있으며, 면적은 사업계획승인 변경 등으로 실시 공시 변경될 수 있습니다. ※ 평면 및 가구, 마감재, 디자인, 사양, 색상, 제품품목 등은 입주자 모집공고 이후 공개되는 견본주택 기준으로 시공됩니다. 견본주택에 표현되지 않은 기타 공용부의 경우, 사용승인도서를 기준으로 시공됩니다. ※ 상세한 유상옵션 안내 및 가구 유상옵션품목과 마감재 및 가전기기 유상옵션품목은 계약시 견본주택에서 최종 확인하시기 바랍니다. ※ 외부창호열릴 방향은 변경될 수 있습니다. ※ 조명특화옵션 선택시 제공되는 식탁특화조명은 평면 선택에 따라 설치위치가 변경될 수 있습니다. ※ 식탁특화조명은 보편적으로 식탁이 놓일 것으로 예상되는 위치에 설치하였으며, 입주 후 개인의 사정에 따른 위치변경을 요구할 수 없습니다.

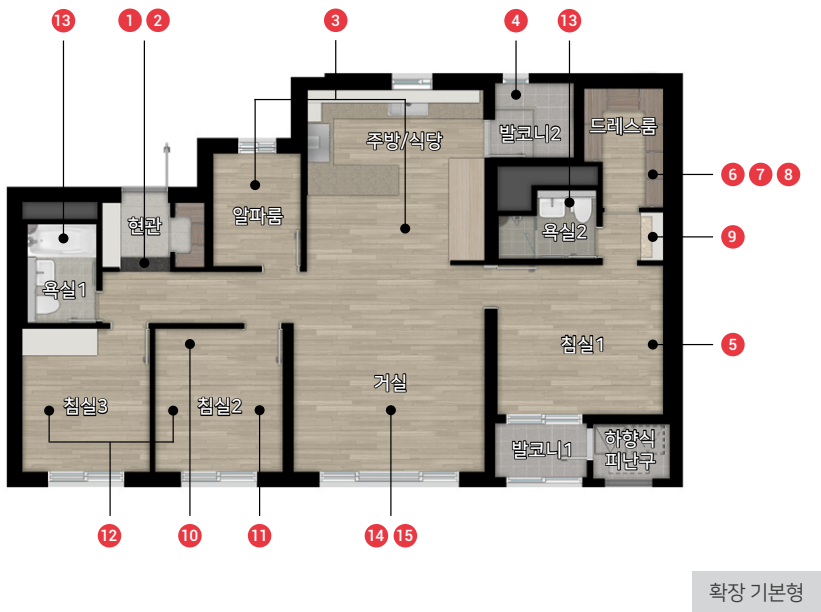
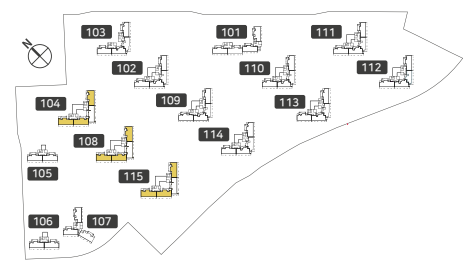
추가 선택 품목 안내문-1 [84㎡B]



추가 선택 품목 안내문-2

84㎡B
총 302세대 중
일반분양 172세대

전 용 면 적 : 84.6000㎡
공 용 면 적 : 27.7100㎡
공 급 면 적 : 112.3100㎡
계 약 면 적 : 175.0900㎡



| | | | | | |
|-----------|--------|------------------|------------------|------------|----------|
| | | | | | |
| ① 현관디자인특화 | ② 현관중문 | ③-1 주방고급화(키친라운지) | ③-2 주방고급화(키친알파룸) | ④ 다용도실 하부장 | ⑤ 침실1반침장 |

| | | | |
|-------------|--------------|--------------|-----------|
| | | | |
| ⑥ 드레스룸 벽판넬형 | ⑦ 드레스룸 일반반침장 | ⑧ 드레스룸 고급반침장 | ⑨ 파우더 고급화 |

| | | | | | |
|-----------|-------------|----------------|-------------|-----------|-----------|
| | | | | | |
| ⑩ 침실2 반침장 | ⑪ 침실2 멀티라운지 | ⑫ 침실2,3 통합 클린룸 | ⑬ 욕실 1,2고급화 | ⑭-1 조명특화A | ⑭-2 조명특화B |

| | | | | |
|---------------|---------------|-----------|--------------|-----------------|
| | | | | |
| ⑮-1 광폭마루A(전실) | ⑮-2 광폭마루B(전실) | ⑮-3 헤링본마루 | ⑮-4 원목마루(전실) | ⑮-5 강마루 + 포세린타일 |

※ 본 홍보물에 표기된 세대별 면적은 전용면적 기준으로 소수점 넷째 자리까지 표현되며, 면적 계산상 소수점 다섯째 자리에서 정리하는 방식으로 인해 연면적과 전체 계약면적과는 소수점 이하에서 약간의 오차가 생길 수 있으며, 면적은 사업계획승인 변경 등으로 실시 공시 변경될 수 있습니다. ※ 평면 및 가구, 마감재, 디자인, 사양, 색상, 제품품목 등은 입주자 모집공고 이후 공개되는 견본주택 기준으로 시공됩니다. 견본주택에 표현되지 않은 기타 공용부의 경우, 사용승인도서를 기준으로 시공됩니다. ※ 상세한 유상옵션 안내 및 가구 유상옵션품목과 마감재 및 가전기기 유상옵션품목은 계약시 견본주택에서 최종 확인하시기 바랍니다. ※ 외부창호열린 방향은 변경될 수 있습니다. ※ 조명특화옵션 선택시 제공되는 식탁특화조명은 평면 선택에 따라 설치위치가 변경될 수 있습니다. ※ 식탁특화조명은 보편적으로 식탁이 놓일 것으로 예상되는 위치에 설치하였으며, 입주 후 개인의 사정에 따른 위치변경을 요구할 수 없습니다.

[유상옵션] 시스템에어컨

| (단위: 원 / VAT 포함) | | | | | |
|------------------|----------|----------------------------|--------|------------|------------|
| 타입 | 구분 | 설치 장소 | 실내기 개소 | 일반형 | 고급형(공기청정형) |
| 59 | 전실 | 거실, 침실1, 침실2, 침실3 | 4 개소 | 7,480,000 | 8,680,000 |
| 70 | 전실 | 거실, 침실1, 침실2, 침실3 | 4 개소 | 7,700,000 | 8,900,000 |
| 79A | 전실 | 거실, 침실1, 침실2, 침실3, 알파룸 | 5 개소 | 9,900,000 | 11,400,000 |
| 79B | 전실 | 거실, 침실1, 침실2, 침실3, 알파룸 | 5 개소 | 10,010,000 | 11,510,000 |
| 84A | 전실 | 거실, 주방, 침실1, 침실2, 침실3 | 5 개소 | 10,120,000 | 11,620,000 |
| 84B | 전실 | 거실, 주방, 침실1, 침실2, 침실3, 알파룸 | 6 개소 | 11,550,000 | 13,350,000 |
| 79A | 키친라운지선택시 | 거실, 주방, 침실1, 침실2, 침실3 | 5개소 | 9,900,000 | 11,400,000 |
| 79B | | 거실, 주방, 침실1, 침실2, 침실3 | 5개소 | 9,900,000 | 11,400,000 |
| 84B | | 거실, 주방, 침실1, 침실2, 침실3 | 5개소 | 10,230,000 | 11,730,000 |
| 79A | 키친알파룸선택시 | 거실, 침실1, 침실2, 침실3 | 4개소 | 8,250,000 | 9,450,000 |
| 79B | | 거실, 침실1, 침실2, 침실3 | 4개소 | 8,250,000 | 9,450,000 |
| 84B | | 거실, 주방, 침실1, 침실2, 침실3 | 5개소 | 10,120,000 | 11,620,000 |

[유상옵션] BI 냉장고(냉장/냉동/김치)+키친장

유상

유상

(단위: 원 / VAT 포함)

| 타입 | 업체명 | 모델명 | 공급금액 |
|-----|------|------|-----------|
| 전타입 | 삼성전자 | 비스포크 | 5,540,000 |
| | LG전자 | 오브제 | 5,940,000 |

[유상옵션] 기능성 오븐

유상

A black Samsung built-in oven with a digital display and control knobs. The oven is shown from a front-facing perspective, highlighting its sleek design and control panel.

(단위: 원 / VAT 포함)

| 타입 | 업체명 | 모델명 | 공급금액 |
|-----|------|--------------|---------|
| 전타입 | 삼성전자 | 빌트인 기능성오븐 | 320,000 |

[유상옵션] 식기세척기

유상

(단위: 원 / VAT 포함)

| 타입 | 업체명 | 모델명 | 공급금액 |
|-----|------|--------------|---------|
| 전타입 | 삼성전자 | 빌트인 식기세척기 | 850,000 |

[유상옵션] H-BELL

유상

(단위: 원 / VAT 포함)

| 타입 | 업체명 | 모델명 | 공급금액 |
|-----|------------|-----|---------|
| 전타입 | 현대 에이치티 | - | 210,000 |

[유상옵션] **쿡탑**



(단위 : 원 / VAT 포함)

| 품목 | 타입 | 업체명 | 모델명 | 공급금액 |
|---------------------------|----|------|------------|---------|
| 3구 가스쿡탑(기본) | 전실 | SK매직 | GRA-B326 | - |
| 3구 하이브리드(2구 인덕션+1구 하이라이트) | | SK매직 | ERABHI30 | 400,000 |
| 3구 인덕션 | | SK매직 | IHR-B3200 | 480,000 |
| 3구 하이브리드(2구 인덕션+1구 가스) | | 린나이 | RBR-IG 300 | 600,000 |

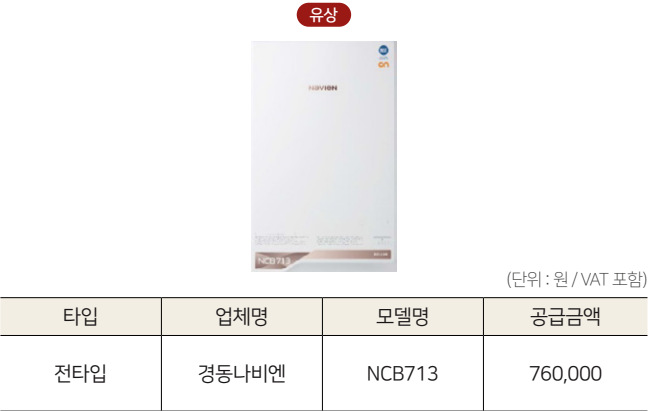
[유상옵션] **살균청정환기 시스템**



[유상옵션] **현관에어샤워 시스템**



[유상옵션] **고급형 가스보일러**



[무상옵션] **주방가구도어**

| 타입 | 모델명 | |
|-----|-----|-------------------------|
| 전타입 | 택1 | Beige Garden |
| | | European Forest(*기본 시공) |
| | | 7pm Sunset |

[유상옵션] **현관중문**

(단위 : 원 / VAT 포함)

| 품목 | 타입 | 업체명 | 공급금액 |
|----------------|-----|-------|-----------|
| 3연동 슬라이딩도어(수동) | 전타입 | 씨넷 | 1,320,000 |
| 3연동 슬라이딩도어(수동) | | 현대L&C | 3,220,000 |
| 3연동 슬라이딩도어(자동) | | 씨넷 | 2,510,000 |

[유상옵션] **현관 고급화**

(단위 : 원 / VAT 포함)

| 타입 | 공급금액 |
|-----|-----------|
| 59 | 1,920,000 |
| 70 | 2,790,000 |
| 79A | 2,790,000 |
| 79B | 2,800,000 |
| 84A | 2,800,000 |
| 84B | 2,790,000 |





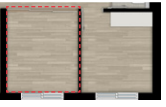

[유상옵션] **침실2, 3(통합형)**

(단위 : 원 / VAT 포함)




| 59 | 70 | 79A | 79B | 84A | 84B |
|-------------------------------------------------------------------------------------|-------------------------------------------------------------------------------------|-------------------------------------------------------------------------------------|-------------------------------------------------------------------------------------|-------------------------------------------------------------------------------------|-------------------------------------------------------------------------------------|
|  |  |  |  |  |  |
| 품목 | | 타입 | 공급금액 | | |
| 침실 2, 3(통합형) | | 59 | 2,500,000 | | |
| | | 70 | 2,600,000 | | |
| | | 79A | 2,700,000 | | |
| | | 79B | 2,700,000 | | |
| | | 84A | 2,700,000 | | |
| | | 84B | 2,700,000 | | |

[유상옵션] **침실 2, 3(멀티라운지)**

(단위 : 원 / VAT 포함)

| 59 | 70 | 79A | 79B | 84A | 84B |
|---------------------------------------------------------------------------------------|---------------------------------------------------------------------------------------|---------------------------------------------------------------------------------------|---------------------------------------------------------------------------------------|---------------------------------------------------------------------------------------|---------------------------------------------------------------------------------------|
|  |  |  |  |  |  |
| 타입 | | 공급금액 | | | |
| | | 59 | 1,100,000 | | |
| | | 70 | 1,300,000 | | |
| | | 79A | 1,400,000 | | |
| | | 79B | 1,400,000 | | |
| | | 84A | 1,400,000 | | |
| | | 84B | 1,400,000 | | |



[유상옵션] 주방(키친알파룸)

| | | |
|-----------------------------------------------------------------------------------|-----------------------------------------------------------------------------------|-------------------------------------------------------------------------------------|
| 79A | 79B | 84B |
|  |  |  |

(단위 : 원 / VAT 포함)

| | |
|-----|-----------|
| 타입 | 공급금액 |
| 79A | 4,900,000 |
| 79B | 3,500,000 |
| 84B | 7,500,000 |







[유상옵션] 주방(키친라운지)

| | | | |
|------------------------------------------------------------------------------------|------------------------------------------------------------------------------------|-------------------------------------------------------------------------------------|--------------------------------------------------------------------------------------|
| 79A | 79B | 84A | 84B |
|  |  |  |  |

(단위 : 원 / VAT 포함)

| | |
|-----|------------|
| 타입 | 공급금액 |
| 79A | 11,100,000 |
| 79B | 9,900,000 |
| 84A | 9,700,000 |
| 84B | 18,900,000 |







[유상옵션] 침실1(드레스룸 고급화(벽판넬형))

| | | | | | |
|-------------------------------------------------------------------------------------|-------------------------------------------------------------------------------------|-------------------------------------------------------------------------------------|-------------------------------------------------------------------------------------|--------------------------------------------------------------------------------------|---------------------------------------------------------------------------------------|
| 59 | 70 | 79A | 79B | 84A | 84B |
|  |  |  |  |  |  |

(단위 : 원 / VAT 포함)

| | |
|-----|-----------|
| 타입 | 공급금액 |
| 59 | 4,950,000 |
| 70 | 4,740,000 |
| 79A | 4,230,000 |
| 79B | 5,440,000 |
| 84A | 8,910,000 |
| 84B | 8,000,000 |

[유상옵션] 침실1(파우더장 고급화)

| | | | | | |
|-------------------------------------------------------------------------------------|-------------------------------------------------------------------------------------|-------------------------------------------------------------------------------------|-------------------------------------------------------------------------------------|-------------------------------------------------------------------------------------|-------------------------------------------------------------------------------------|
| 59 | 70 | 79A | 79B | 84A | 84B |
|  |  |  |  |  |  |

(단위 : 원 / VAT 포함)

| | |
|-----|-----------|
| 타입 | 공급금액 |
| 59 | 1,120,000 |
| 70 | 1,390,000 |
| 79A | 1,080,000 |
| 79B | 890,000 |
| 84A | 1,190,000 |
| 84B | 1,080,000 |

[유상옵션] 침실1(드레스룸 고급 반침장)

(단위 : 원 / VAT 포함)




| | |
|-----|-----------|
| 타입 | 공급금액 |
| 79A | 3,420,000 |
| 79B | 3,300,000 |
| 84A | 2,880,000 |
| 84B | 3,380,000 |

[유상옵션] 침실1(드레스룸 일반 반침장)

(단위 : 원 / VAT 포함)

| | |
|-----|-----------|
| 타입 | 공급금액 |
| 79A | 2,820,000 |
| 79B | 2,820,000 |
| 84A | 2,510,000 |
| 84B | 2,990,000 |

[유상옵션] 침실1(반침장)

| | | |
|-----------------------------------------------------------------------------------|-----------------------------------------------------------------------------------|-------------------------------------------------------------------------------------|
| 79A | 79B | 84B |
|  |  |  |

(단위 : 원 / VAT 포함)

| 타입 | 공급금액 |
|-----|-----------|
| 79A | 2,450,000 |
| 79B | 2,450,000 |
| 84B | 2,450,000 |

[유상옵션] 침실1 드레스룸(빌트인 제습기)



(단위 : 원 / VAT 포함)

| 타입 | 공급금액 |
|-----|---------|
| 84A | 780,000 |
| 84B | 780,000 |

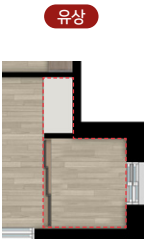
[유상옵션] 침실1 알파룸(유리장식장)



(단위 : 원 / VAT 포함)

| 타입 | 공급금액 |
|----|-----------|
| 70 | 4,560,000 |







[유상옵션] 침실1 드레스룸(벽판넬형 선반 + 옷장)



(단위 : 원 / VAT 포함)

| 타입 | 공급금액 |
|----|-----------|
| 70 | 8,280,000 |

[유상옵션] 침실2(반침장)

| | | |
|-------------------------------------------------------------------------------------|---------------------------------------------------------------------------------------|---------------------------------------------------------------------------------------|
| 59 | 70 | 79A |
|  |  |  |
| 79B | 84A | 84B |
|  |  |  |

(단위 : 원 / VAT 포함)

| 타입 | 공급금액 |
|-----|-----------|
| 59 | 810,000 |
| 70 | 810,000 |
| 79A | 1,240,000 |
| 79B | 1,240,000 |
| 84A | 1,240,000 |
| 84B | 1,240,000 |

[유상옵션] 주방(주방고급화)

(단위 : 원 / VAT 포함)

| 타입 | 품목 | | | 공급금액 |
|-----|---------------|---------------|---------------|------------|
| 59 | 택1 | 주방 가구 고급화(국산) | | 8,580,000 |
| | | 주방 가구 고급화(외산) | | 20,650,000 |
| 70 | 택1 | 주방 가구 고급화(국산) | | 11,980,000 |
| | | 주방 가구 고급화(외산) | | 23,110,000 |
| 79A | 주방 가구 고급화(국산) | | | 10,700,000 |
| | 키친알파룸선택시 | 택1 | 주방 가구 고급화(국산) | 13,140,000 |
| | | | 주방 가구 고급화(외산) | 23,780,000 |
| | 키친라운지선택시 | 택1 | 주방 가구 고급화(국산) | 17,190,000 |
| | | | 주방 가구 고급화(외산) | 35,610,000 |
| 79B | 주방 가구 고급화(국산) | | | 8,530,000 |
| | 키친알파룸선택시 | 택1 | 주방 가구 고급화(국산) | 10,370,000 |
| | | | 주방 가구 고급화(외산) | 23,720,000 |
| | 키친라운지선택시 | 택1 | 주방 가구 고급화(국산) | 13,940,000 |
| | | | 주방 가구 고급화(외산) | 40,640,000 |
| 84A | 주방 가구 고급화(국산) | | | 10,420,000 |
| | 키친라운지선택시 | 택1 | 주방 가구 고급화(국산) | 13,980,000 |
| | | | 주방 가구 고급화(외산) | 35,400,000 |
| 84B | 주방 가구 고급화(국산) | | | 17,750,000 |
| | 키친알파룸선택시 | 택1 | 주방 가구 고급화(국산) | 20,680,000 |
| | | | 주방 가구 고급화(외산) | 26,640,000 |
| | 키친라운지선택시 | 택1 | 주방 가구 고급화(국산) | 26,270,000 |
| | | | 주방 가구 고급화(외산) | 37,320,000 |

[유상옵션] 주방(주방 우물천장)

(단위 : 원 / VAT 포함)

| 타입 | 품목 | | 공급금액 |
|-----|--------------------|--------------------|-----------|
| 59 | 주방 우물천장 | | 550,000 |
| 70 | 주방 우물천장 | | 550,000 |
| 79A | 택1 | 주방 우물천장 (키친알파룸)선택시 | 850,000 |
| | | 주방 우물천장 (키친라운지)선택시 | 1,250,000 |
| 79B | 택1 | 주방 우물천장 (키친알파룸)선택시 | 800,000 |
| | | 주방 우물천장 (키친라운지)선택시 | 1,400,000 |
| 84A | 주방 우물천장 (키친라운지)선택시 | | 800,000 |
| 84B | 택1 | 주방 우물천장 (키친알파룸)선택시 | 950,000 |
| | | 주방 우물천장 (키친라운지)선택시 | 1,250,000 |

[유상옵션] 주방(다용도실 하부장 + 입식 빨래볼)

(단위 : 원 / VAT 포함)

| 타입 | 공급금액 |
|-----|---------|
| 79A | 900,000 |
| 79B | 760,000 |
| 84A | 560,000 |
| 84B | 690,000 |

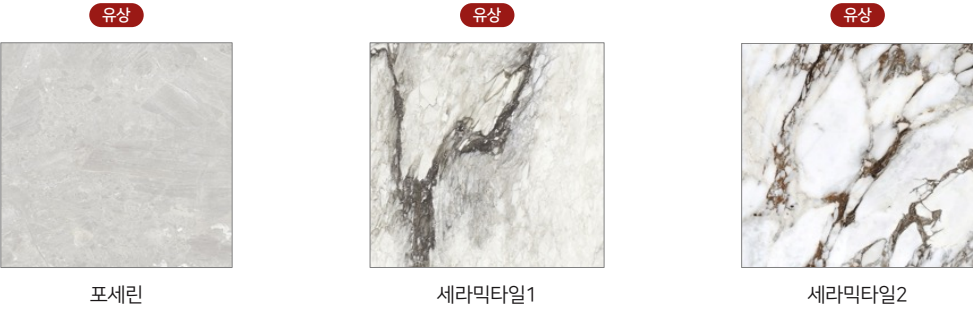
[유상옵션] 주방 상판 + 벽체(고급수전포함)



(단위 : 원 / VAT 포함)

| 타입 | 품목 | | 공급금액 |
|-----|----|----------------------------|-----------|
| 59 | 택1 | 주방 상판 + 벽체(세라믹타일/고급수전포함) | 3,140,000 |
| | | 주방 상판 + 벽체(엔지니어드스톤/고급수전포함) | 5,140,000 |
| | | 주방벽체(엔지니어드스톤) | 1,160,000 |
| 70 | 택1 | 주방 상판 + 벽체(세라믹타일/고급수전포함) | 3,830,000 |
| | | 주방 상판 + 벽체(엔지니어드스톤/고급수전포함) | 6,660,000 |
| | | 주방벽체(엔지니어드스톤) | 1,760,000 |
| 79A | 택1 | 주방 상판 + 벽체(세라믹타일/고급수전포함) | 4,130,000 |
| | | 주방 상판 + 벽체(엔지니어드스톤/고급수전포함) | 7,310,000 |
| | | 주방벽체(엔지니어드스톤) | 2,020,000 |
| 79B | 택1 | 주방 상판 + 벽체(세라믹타일/고급수전포함) | 3,490,000 |
| | | 주방 상판 + 벽체(엔지니어드스톤/고급수전포함) | 5,910,000 |
| | | 주방벽체(엔지니어드스톤) | 1,470,000 |
| 84A | 택1 | 주방 상판 + 벽체(세라믹타일/고급수전포함) | 3,330,000 |
| | | 주방 상판 + 벽체(엔지니어드스톤/고급수전포함) | 5,550,000 |
| | | 주방벽체(엔지니어드스톤) | 1,330,000 |
| 84B | 택1 | 주방 상판 + 벽체(세라믹타일/고급수전포함) | 4,390,000 |
| | | 주방 상판 + 벽체(엔지니어드스톤/고급수전포함) | 7,890,000 |
| | | 주방벽체(엔지니어드스톤) | 2,250,000 |

[유상옵션] 거실(아트월)



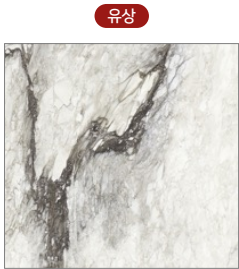
(단위 : 원 / VAT 포함)

| 타입 | 품목 | | 공급금액 |
|-----|----|------------|-----------|
| 59 | 택1 | 아트월 (포세린) | 800,000 |
| | | 아트월 (세라믹1) | 1,030,000 |
| | | 아트월 (세라믹2) | 1,630,000 |
| 70 | 택1 | 아트월 (포세린) | 830,000 |
| | | 아트월 (세라믹1) | 1,080,000 |
| | | 아트월 (세라믹2) | 1,700,000 |
| 79A | 택1 | 아트월 (포세린) | 920,000 |
| | | 아트월 (세라믹1) | 1,190,000 |
| | | 아트월 (세라믹2) | 1,880,000 |
| 79B | 택1 | 아트월 (포세린) | 920,000 |
| | | 아트월 (세라믹1) | 1,190,000 |
| | | 아트월 (세라믹2) | 1,880,000 |
| 84A | 택1 | 아트월 (포세린) | 870,000 |
| | | 아트월 (세라믹1) | 1,130,000 |
| | | 아트월 (세라믹2) | 1,780,000 |
| 84B | 택1 | 아트월 (포세린) | 940,000 |
| | | 아트월 (세라믹1) | 1,230,000 |
| | | 아트월 (세라믹2) | 1,930,000 |

[유상옵션] 소파뒷벽+복도 고급화



포세린



세라믹타일1



세라믹타일2

(단위 : 원 / VAT 포함)

| 타입 | 품목 | | 공급금액 |
|-----|----|---------------|-----------|
| 59 | 택1 | 소파뒷벽+복도(포세린) | 2,870,000 |
| | | 소파뒷벽+복도(세라믹1) | 3,270,000 |
| | | 소파뒷벽+복도(세라믹2) | 3,270,000 |
| 70 | 택1 | 소파뒷벽+복도(포세린) | 3,160,000 |
| | | 소파뒷벽+복도(세라믹1) | 3,580,000 |
| | | 소파뒷벽+복도(세라믹2) | 3,580,000 |
| 79A | 택1 | 소파뒷벽+복도(포세린) | 3,710,000 |
| | | 소파뒷벽+복도(세라믹1) | 4,170,000 |
| | | 소파뒷벽+복도(세라믹2) | 4,170,000 |
| 79B | 택1 | 소파뒷벽+복도(포세린) | 3,710,000 |
| | | 소파뒷벽+복도(세라믹1) | 4,170,000 |
| | | 소파뒷벽+복도(세라믹2) | 4,170,000 |
| 84A | 택1 | 소파뒷벽+복도(포세린) | 4,020,000 |
| | | 소파뒷벽+복도(세라믹1) | 4,480,000 |
| | | 소파뒷벽+복도(세라믹2) | 4,480,000 |
| 84B | 택1 | 소파뒷벽+복도(포세린) | 4,020,000 |
| | | 소파뒷벽+복도(세라믹1) | 4,480,000 |
| | | 소파뒷벽+복도(세라믹2) | 4,480,000 |

[유상옵션] 바닥(59) - 하나만 선택가능

바닥 광폭마루 A
(전실)



바닥 광폭마루 B
(전실)



바닥 헤링본마루
(전실)



바닥 원목마루
(전실)



바닥 포세린타일(주방/식당, 거실, 복도) + 바닥 강마루



(단위 : 원 / VAT 포함)

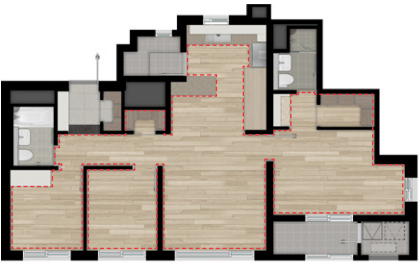
| 타입 | 품목 | | 공급금액 |
|----|----|---------------------|------------|
| 59 | 택1 | 광폭마루A(전실) | 120,000 |
| | | 광폭마루B(전실) | 120,000 |
| | | 헤링본마루 | 850,000 |
| | | 원목마루(전실) | 17,270,000 |
| | | 포세린타일(거실+주방+복도) 강마루 | 1,140,000 |

[유상옵션] 바닥(70) - 하나만 선택가능

바닥 광폭마루 A
(전실)



바닥 광폭마루 B
(전실)



바닥 헤링본마루
(전실)



바닥 원목마루
(전실)



바닥 포세린타일(주방/식당, 거실, 복도) + 바닥 강마루



[유상옵션] 바닥(79A) - 하나만 선택가능

바닥 광폭마루 A
(전실)



바닥 광폭마루 B
(전실)



바닥 헤링본마루
(전실)



바닥 원목마루
(전실)



바닥 포세린타일(주방/식당, 거실, 복도) + 바닥 강마루



| | | | (단위 : 원 / VAT 포함) |
|----|----|---------------------|-------------------|
| 타입 | 품목 | | 공급금액 |
| 70 | 택1 | 광폭마루A(전실) | 140,000 |
| | | 광폭마루B(전실) | 140,000 |
| | | 헤링본마루 | 1,010,000 |
| | | 원목마루(전실) | 20,710,000 |
| | | 포세린타일(거실+주방+복도) 강마루 | 1,240,000 |

| | | | (단위 : 원 / VAT 포함) |
|-----|----|---------------------|-------------------|
| 타입 | 품목 | | 공급금액 |
| 79A | 택1 | 광폭마루A(전실) | 160,000 |
| | | 광폭마루B(전실) | 160,000 |
| | | 헤링본마루 | 1,170,000 |
| | | 원목마루(전실) | 23,830,000 |
| | | 포세린타일(거실+주방+복도) 강마루 | 1,350,000 |

[유상옵션] 바닥(79B) - 하나만 선택가능

[유상옵션] 바닥(84A) - 하나만 선택가능

바닥 광폭마루 A
(전실)



바닥 광폭마루 B
(전실)



바닥 헤링본마루
(전실)



바닥 원목마루
(전실)



바닥 포세린타일(주방/식당, 거실, 복도) + 바닥 강마루



바닥 광폭마루 A
(전실)



바닥 광폭마루 B
(전실)



바닥 헤링본마루
(전실)



바닥 원목마루
(전실)



바닥 포세린타일(주방/식당, 거실, 복도) + 바닥 강마루



(단위 : 원 / VAT 포함)

| 타입 | 품목 | | 공급금액 |
|-----|----|---------------------|------------|
| 79B | 택1 | 광폭마루A(전실) | 170,000 |
| | | 광폭마루B(전실) | 170,000 |
| | | 헤링본마루 | 1,220,000 |
| | | 원목마루(전실) | 24,860,000 |
| | | 포세린타일(거실+주방+복도) 강마루 | 1,430,000 |

(단위 : 원 / VAT 포함)

| 타입 | 품목 | | 공급금액 |
|-----|----|---------------------|------------|
| 84A | 택1 | 광폭마루A(전실) | 190,000 |
| | | 광폭마루B(전실) | 190,000 |
| | | 헤링본마루 | 1,360,000 |
| | | 원목마루(전실) | 27,830,000 |
| | | 포세린타일(거실+주방+복도) 강마루 | 1,640,000 |

[유상옵션] 바닥(84B) - 하나만 선택가능

바닥 광폭마루 A
(전실)



바닥 광폭마루 B
(전실)



바닥 헤링본마루
(전실)



바닥 원목마루
(전실)



바닥 포세린타일(주방/식당, 거실, 복도) + 바닥 강마루



(단위 : 원 / VAT 포함)

| 타입 | 품목 | | 공급금액 |
|-----|----|---------------------|------------|
| 84B | 택1 | 광폭마루A(전실) | 180,000 |
| | | 광폭마루B(전실) | 180,000 |
| | | 헤링본마루 | 1,290,000 |
| | | 원목마루(전실) | 26,450,000 |
| | | 포세린타일(거실+주방+복도) 강마루 | 1,580,000 |

[유상옵션] 욕실(고급화 일반 / 고급화 세미카운터)

| 59 | 70 | 79A | 79B | 84A | 84B |
|----|----|-----|-----|-----|-----|
| | | | | | |

(단위 : 원 / VAT 포함)

| 타입 | 품목 | | 공급금액 |
|-----|----|-----------|-----------|
| 59 | 택1 | 고급화 일반 | 6,660,000 |
| | | 고급화 세미카운터 | 7,510,000 |
| 70 | 택1 | 고급화 일반 | 6,660,000 |
| | | 고급화 세미카운터 | 7,510,000 |
| 79A | 택1 | 고급화 일반 | 6,660,000 |
| | | 고급화 세미카운터 | 7,510,000 |
| 79B | 택1 | 고급화 일반 | 6,660,000 |
| | | 고급화 세미카운터 | 7,510,000 |
| 84A | 택1 | 고급화 일반 | 6,660,000 |
| | | 고급화 세미카운터 | 7,510,000 |
| 84B | 택1 | 고급화 일반 | 6,660,000 |
| | | 고급화 세미카운터 | 7,510,000 |

추가 선택 품목 안내문-2

[유상옵션] **조명특화**

| 품목 | 안방 특화 조명 | 거실 리니어 조명 | 픽처레일 일체형 조명 | 주방특화 조명 | 식탁특화 조명 (59~70타입) | 식탁특화 조명 (79A/B 타입) |
|----------------------|-----------------------------------------------------------------------------------|-----------------------------------------------------------------------------------|-----------------------------------------------------------------------------------|-----------------------------------------------------------------------------------|------------------------------------------------------------------------------------|-------------------------------------------------------------------------------------|
| 조명특화 (59, 70, 79A/B) |  |  |  |  |  |  |

| 품목 | 안방 특화 조명 | 택1 | | 픽처레이 일체형 조명 | 주방특화 조명 | 식탁특화 조명 |
|-----------------|-----------------------------------------------------------------------------------|-----------------------------------------------------------------------------------|-----------------------------------------------------------------------------------|-----------------------------------------------------------------------------------|------------------------------------------------------------------------------------|-------------------------------------------------------------------------------------|
| | | 거실 리니어 조명 | 실랑팬&다우나이트 | | | |
| 조명특화 (84A/B) |  |  |  |  |  |  |

(단위: 원 / VAT 포함)

| 품목 | 타입 | 품목 | 공급금액 | |
|------|-----|------------------------------------------------------|----------------------------------------------------------|-----------|
| 조명특화 | 59 | (안방특화조명 + 거실 리니어 조명 + 픽처레일 일체형 조명 + 식탁특화조명 + 주방특화조명) | 6,560,000 | |
| | 70 | (안방특화조명 + 거실 리니어 조명 + 픽처레일 일체형 조명 + 식탁특화조명 + 주방특화조명) | 7,400,000 | |
| | 79A | (안방특화조명 + 거실 리니어 조명 + 픽처레일 일체형 조명 + 식탁특화조명 + 주방특화조명) | 8,030,000 | |
| | 79B | (안방특화조명 + 거실 리니어 조명 + 픽처레일 일체형 조명 + 식탁특화조명 + 주방특화조명) | 7,510,000 | |
| | 84A | 택1 | (안방특화조명 + 거실 리니어 조명 + 픽처레일 일체형 조명 + 식탁특화조명 + 주방특화조명) | 7,650,000 |
| | | | (안방특화조명+거실 다운라이트+실링팬 조명(건축))+픽처레일 일체형 조명+식탁특화조명 +주방특화조명) | 7,230,000 |
| | 84B | 택1 | (안방특화조명 + 거실 리니어 조명 + 픽처레일 일체형 조명 + 식탁특화조명 + 주방특화조명) | 7,340,000 |
| | | | (안방특화조명+거실 다운라이트+실링팬 조명(건축))+픽처레일 일체형 조명+식탁특화조명 +주방특화조명) | 7,230,000 |

※ 조명옵션 선택 시 거실 리니어 조명 + 픽처레일 일체형 조명 + 안방/주방 특화 조명 + 식탁 펜던트 조명이 일괄 설치됩니다.

※ 조명옵션 선택 시 월패드와 안방 전자식 스위치는 디밍/색온도 제어 기능이 있는 제품으로 설치 됩니다.



※ 조명옵션 선택 시 거실, 안방, 식탁, 주방에 설치되는 기본 조명은 설치되지 않습니다.

※ 상기 이미지는 예시로 본 공사 시 상이 할 수 있으며, 평면 선택형에 따라 조명기구의 사양, 설치위치, 방향 등이 변경될 수 있습니다.

※ 픽처레일 일체형 조명은 세대 여건에 따라 분절라인이 적용될 수 있습니다.

※ 식탁 조명은 보편적으로 식탁이 놓일 것으로 예상되는 위치에 설치되며, 입주 후 개인의 사정에 따른 위치변경을 요구할 수 없습니다.

[유상옵션] 월패드

| 기본(10인치 월패드) | 선택(13인치 월패드) |
|-----------------------------------------------------------------------------------------------------------------------------------------------------------------------------------------------------------------------------------------------------------------------------------------------------------------------------------------------------------------------------------------------------------------------------------------------------------|-------------------------------------------------------------------------------------------------------------------------------------------------------------------------------------------------------------------------------------------------------------------------------------------------------------------------------------------------------------------------------------------------------------------------------------------------------------------------------------------------------|
|  <p>The image shows a basic 10-inch wall pad. It has a dark grey rectangular screen with a thin orange border. On the right side of the screen, there is a vertical column of 16 small, square touch-sensitive buttons. Below the screen, centered, is a circular digital display showing the number '26.0' in orange. The entire unit is mounted on a white wall.</p> |  <p>The image shows an optional 13-inch wall pad. It is similar in design to the basic model but larger. It features a dark grey rectangular screen with a thin orange border. On the right side, there is a vertical column of 16 small, square touch-sensitive buttons. Below the screen, centered, is a circular digital display showing the number '26.0' in orange. The unit is mounted on a white wall.</p> |

(단위: 원 / VAT 포함)

| 품목 | 타입 | 공급금액 | 비고 |
|----------|-----|---------|----|
| 13인치 월패드 | 전타입 | 120,000 | |

MEMO.