



LOCATION PREMIUM

북구가 주목하는 프리미엄 입지

대단지 가치에 첨단지구의 미래비전까지 더해진 프리미엄 라이프가 펼쳐집니다.

01



접근성이 뛰어난 쾌속 교통

광주도시철도 2호선 신용역(가칭, 예정), 빗고을대로, 호남고속도로, 제2순환도로 등 빠른 교통

03



가까이 누리는 원스톱 명품학군

단지 인근 용두2초(가칭, 예정), 용두초·중, 빗고을로, 광주과학기술원 등 우수한 교육환경

02



인프라가 풍부한 중심 생활

롯데마트, 광주보훈병원, 메가박스, 첨단근린공원, CGV, 첨단종합운동장 등 풍부한 생활인프라

04



첨단지구의 빛나는 미래비전

첨단3지구 개발(예정) 및 첨단 1·2지구 인접으로 다양한 개발호재가 기대되는 북구의 미래가치

※ 본 제작물에 사용된 일러스트 지역도 및 이미지는 소비자의 이해를 돕기 위한 것으로 실제와 차이가 있을 수 있습니다. ※ 광주도시철도 2호선 개발계획은 「국토교통부 보도자료(2019.6.19)」를 근거로 한 내용이며, 추후 계획의 변동 등은 시행사 및 시공사와 무관합니다. ※ 첨단 3지구 특구개발계획 확정은 「광주광역시 보도자료(2020.6.18)」를 근거로 한 내용이며, 추후 계획의 변동 등은 시행사 및 시공사와 무관합니다. ※ 용두2초(가칭, 예정)에 관한 내용은 「광주광역시동부교육지원청 고시 제2020-2호」를 근거로 한 내용이며, 추후 계획의 변동 등은 시행사 및 시공사와 무관합니다. ※ 육교 신설 개발계획은 (2024년 2월 준공 예정) 시행사(신용동현대지역주택조합)에서 발주한 민간건설공사로 추후 계획의 변동 등은 시공사와 무관합니다.



※ 장기 이미지는 소비자의 이해를 돕기 위해 표현한 것으로 실제와 차이가 있으니 현장을 확인하시기 바랍니다.

이미지컷

ARCHITECTURE PREMIUM

삶의 만족감을 선사하는 프리미엄 특화 설계

전 세대 남측향 배치, 수준 높은 설계로 쾌적함이 남다른 라이프를 선보입니다.

01



1,647세대 대단지

광주의 주거가치를 더 크게 누릴
1,647세대 랜드마크 대단지

03



랜드마크 디자인

광주의 도심 이미지를 변화시킬
커튼월룩 디자인(일부) 및 경관조명

02



힐스테이트 신용 더리버만의 특화설계

랜드마크 디자인과
건폐율 12.94%의 쾌적한 공원형 단지

04



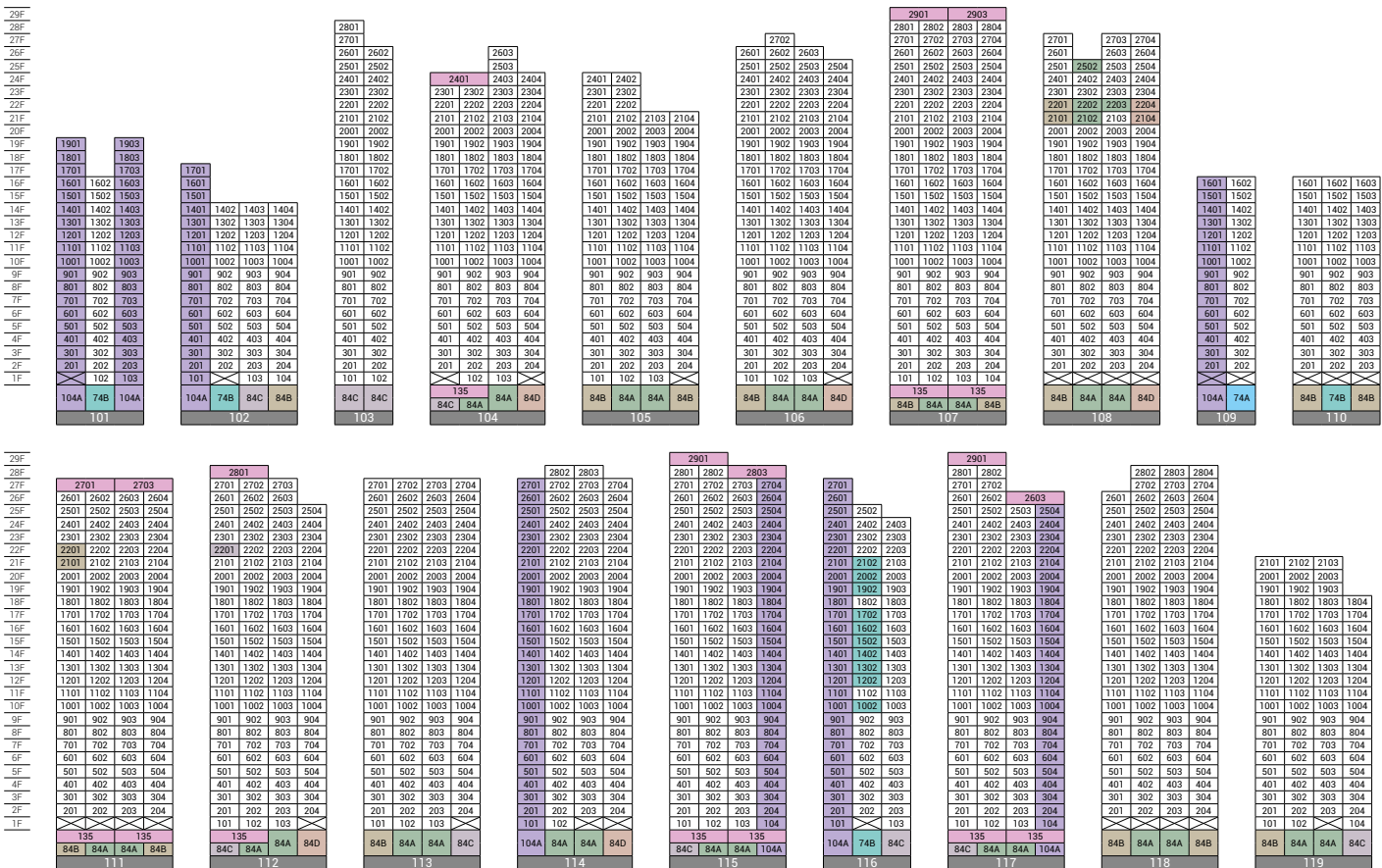
상징성으로 완성되는 주거명작

대형 문주와 호텔, 리조트를 연상케하는
단지입구 수경시설과 조경 특화

※ 상기 이미지는 소비자의 이해를 돕기 위해 단지 주변의 아파트 및 기타 건물들을 보이지 않게 처리하여 표현한 것으로 실제와 차이가 있으니 현장을 확인하시기 바랍니다. ※ 단지를 제외한 기타 배경(산, 공원, 조명, 식재 등)은 소비자의 이해를 돕기 위한 참고 이미지를 활용하였으며, 실제와 다를 수 있습니다. ※ 실 시공 시 입면 디자인(저층부 석재 및 도장 디자인 포함), 줄눈, 주동 출입구, 문주, 조경, 색채, 물당, 창호, 근린생활시설, 옥상 장식물, 필로티, 외부 계단, 엘리베이터 등 각종 시설물의 디자인 및 마감 사양, 동선 체계 등이 변경될 수 있습니다. ※ 커튼월룩 디자인 (색상, 그리드, 형태 등) 은 인 · 허가 또는 시공, 디자인 개선 등의 사유로 변경될 수 있으며, 경관 조명의 유무는 인 · 허가 등의 사유로 동의없이 추가/삭제될 수 있습니다. 커튼월룩에 인접한 창호의 크기는 축소/형태 변경될 수 있으며, 야간 경관조명으로 인하여 빛공해 등의 환경권 침해가 있을 수 있습니다.



※ 상가 단지배치도는 소비자의 이해를 돕기 위한 것으로 실제와 차이가 있을 수 있습니다. ※ 배치도 내 단지 경계선 및 방위표는 CG상의 표현으로 실제와 다소 차이가 있을 수 있으며, 구획선 및 시설물의 위치, 규모 등은 측정결과 및 각종 기관의 평가에 따라 실 시 공시 다소 변경될 수 있습니다. ※ 지하주차장 입구와 인접한 세대 및 단지내·외 도로(도시계획도로, 비상차로, 소방차전용구역) 등에 인접한 저층부 세대의 경우 차량소음, 자동차 전조등에 의한 환경권, 사생활권이 침해될 수 있습니다. ※ 단지 좌측 (116동,117동) 옆에 골프연습장이 있으니 정약 및 계약전 반드시 확인하시기 바랍니다.



※ 상가 동호수 배치도는 오타자 혹은 오류가 있을 수 있으므로 자세한 사항은 견본주택에 문의하시기 바랍니다. ※ 111동 하부 부대복리시설(경로당)설치로 인해 1~2호/3~4호 라인은 동일한 층이라도 지면으로부터 레벨의 차이가 상이 하오니 계약전 모형 및 설계도면을 반드시 확인하시고 계약을 체결해야 합니다.

입주민들이 마음껏 문화, 여가활동을 즐길 수 있는 커뮤니티 공간이 열립니다.



주민공동시설 (B1)



※ 상기 이미지는 입주자의 이해를 돕기 위한 이미지컷으로 실제와 다를 수 있습니다. ※ 각 시설의 설치 개소 및 장소는 계약시 반드시 확인하시기 바랍니다. ※ 현장 여건 및 구조, 성능, 상품개선을 위하여 평면 및 디자인이 변경될 수 있습니다. ※ 부대시설 일체의 운영 및 유지관리는 입주인이 자체적으로 해야하며, 커뮤니티 공간 내 운동기구, 옷장(락카)은 기본 제공되며, 작은도서관, 골프연습장, 스크린골프, 게스트하우스, 어린이집, 경로당 등의 시설관리 및 운영을 위한 가구, 비품, 스탠드, 각종 집기류는 제공되지 않습니다.

스마트 기술이 선사하는 남다른 라이프스타일

섬세한 첨단 스마트 시스템이 제안하는 한층 더 높은 생활가치를 만납니다.

Stylish (첨단, 디자인, 맞춤)



하이오티(Hi-oT)

조명/난방제어, 엘리베이터 호출, 주차위치 확인 등 스마트폰으로 우리집 상태확인 및 제어가능 시스템



스마트폰 자동 주차위치

국내 최초 스마트폰 어플을 이용한 자동 주차위치 인식기능



카투홈

차량에서 생활공간의 빌트인 기기를 제어해 생활 반경을 확대시키는 IoT 시스템

Various (소통, 친환경, 건강)



H아이숲(Hi Forest)

아이들은 마음껏 뛰어놀고
어른들은 여유롭게 휴식하는
이웃과의 교류 및 소통공간



LIBRARY(작은도서관)

조용하고 아늑한 환경에서
독서 및 공부에
집중할 수 있는 공간



HEPA필터 전열교환장비

HEPA 필터(공기청정기급)를 거쳐
신선한 공기 내부 유입
[HEPA 필터: 초미세먼지 99.95% 포집 가능]



녹물 제로화 시스템(All STS System)

녹물을 방지하는 힐스테이트만의
배관 시스템 스테인리스 재질 적용
(세대 2차 측은 합성수지 배관(PB) 및 황동 밸브류 적용)

※ 상기 마감 및 시스템 사양은 현장여건 및 구조, 성능, 상품 개선을 위하여 입주 시 동등 수준의 제품으로 변경될 수 있습니다. ※ 하이오티(Hi-oT) 서비스의 경우 이동통신사 / 포털사 / 제휴사의 서비스가 포함될 수 있으며, 해당 업체 정책에 따라 사용요금 및 사용 제한이 발생할 수 있습니다. ※ 하이오티(Hi-oT) 서비스는 하이오티 연동된 IoT 가전기기를 구매하고 세대 내 무선인터넷 환경이 구축된 경우 사용이 가능하며, 해당 기기 제조사의 정책에 따라 사용 제한 및 제공하는 기능에 따라 서비스 차이가 있을 수 있습니다. ※ 하이오티(Hi-oT) 서비스는 성능 개선이나 입주 시의 기술개발 환경 등의 사유로 제공되는 서비스의 내용이 변경될 수 있으며, 입주 후 플랫폼 운영사의 정책에 따라 사용요금이 발생 할 수 있습니다. ※ 카투홈 서비스는 현대/기아차 19년 이후 생산 모델 중 카투홈 기능이 있는 차량으로 해당차량의 커넥티드서비스(블루링크, UVO, 제네시스)에 가입된 경우에 한하여 사용 가능합니다. 해당서비스는 제조사의 운영 및 요금정책에 따라 기능 및 비용이 변경될 수 있으며, 제조사의 홈페이지를 참조하시기 바랍니다.



편의 시스템

무인택배 시스템	일괄 소등스위치	스마트폰 자동 주차위치 저장 시스템
소등지연 스위치	10인치 월패드	비데(부부욕실)
천장형 시스템 에어컨(확정)	전열교환환기시스템	



에너지 절감 시스템

태양광 발전 시스템	힐스테이트 세대 에너지 관리 시스템(HEMS)
지하주차장 지능형 조명제어 시스템(차량통로구역)	대기전력 차단 시스템
지하주차장 LED조명	세대 내 LED조명



안전 시스템

| 무인 경비 시스템 | 차번인식 주차관제 시스템 | 현관 안심 카메라 |
| 200만 화소 CCTV | Push-Pull 디지털 도어락 |

※ 상기 마감 및 시스템 사양은 현장여건 및 구조, 성능, 상품 개선을 위하여 입주 시 동등 수준의 제품으로 변경될 수 있습니다. ※ 스마트폰 키 및 스마트폰 자동 주차위치 저장 시스템은 스마트폰의 Bluetooth 기능이 활성화되어 있어야 하며, 일부 스마트폰 기기에서는 이용에 제한이 있을 수 있습니다. ※ 스마트폰 자동 주차위치 저장 시스템은 세대별 등록된 차량을 지하주차장에 주차할 시 이용 가능합니다. ※ 지하주차장 지능형 조명제어 시스템의 경우 지하 주차장 차량통로구역에 한하여 적용됩니다.

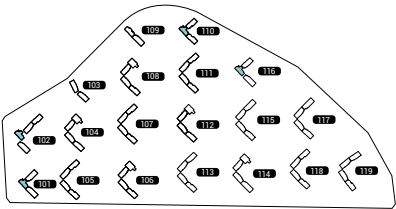
74㎡B

총 68세대 중
일반분양 10세대

전 용 면 적 : 74.9800㎡
공 용 면 적 : 23.2519㎡
공 급 면 적 : 98.2319㎡
계 약 면 적 : 142.0159㎡

확장형

기본형



● 유상옵션 I (필수)

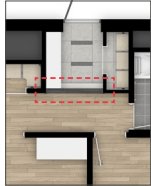
1 주방
벽체 엔지니어드스톤



2 침실3
반침장



3 현관
3연동 중문



※ 본 홍보물에 표기된 세대별 면적은 전용면적 기준으로 소수점 넷째 자리까지 표현되며, 면적 계산상 소수점 다섯째 자리에서 정리하는 방식으로 인해 연면적과 전체 계약면적과는 소수점 이하에서 약간의 오차가 생길 수 있으며, 면적은 사업계획승인 변경 등으로 실 시공시 변경될 수 있습니다. ※ 평면 및 가구, 마감재, 디자인, 사양, 색상, 제품품목 등은 입주자 모집공고 이후 공개되는 견본주택 기준으로 시공됩니다. 견본주택에 표현되지 않은 기타 공용부의 경우, 사용승인도서를 기준으로 시공됩니다. ※ 가구 유상옵션 품목과 마감재 및 가전기기 유상옵션품목은 계약시 견본주택에서 최종 확인하시기 바랍니다. ※ 본 아파트는 실행 공정률이 80% 이상으로 유상옵션 품목 I (타입별 상이)이 일괄 시공됨에 따라 계약 시점에서 미선택이 불가합니다.

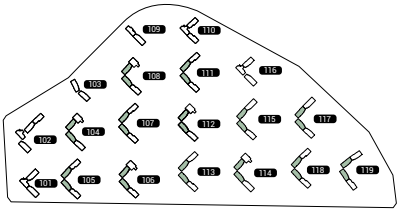
84㎡A

총 669세대 중
일반분양 4세대

전 용 면 적 : 84.9900㎡
공 용 면 적 : 24.9315㎡
공 급 면 적 : 109.9215㎡
계 약 면 적 : 159.5507㎡

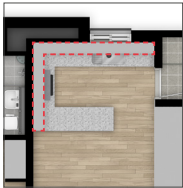
확장형

기본형

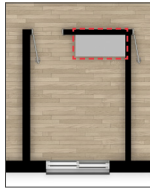


● 유상옵션 I (필수)

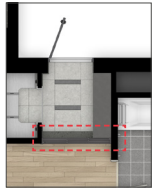
① 주방
벽체 엔지니어드스톤



② 침실3
반침장



③ 현관
3연동 중문



※ 본 홍보물에 표기된 세대별 면적은 전용면적 기준으로 소수점 넷째 자리까지 표현되며, 면적 계산상 소수점 다섯째 자리에서 정리하는 방식으로 인해 연면적과 전체 계약면적과는 소수점 이하에서 약간의 오차가 생길 수 있으며, 면적은 사업계획승인 변경 등으로 실 시공시 변경될 수 있습니다. ※ 평면 및 가구, 마감재, 디자인, 사양, 색상, 제품품목 등은 입주자 모집공고 이후 공개되는 견본주택 기준으로 시공됩니다. 견본주택에 표현되지 않은 기타 공용부의 경우, 사용승인도서를 기준으로 시공됩니다. ※ 가구 유상옵션 품목과 마감재 및 가전기기 유상옵션품목은 계약시 견본주택에서 최종 확인하시기 바랍니다. ※ 본 아파트는 실행 공정률이 80% 이상으로 유상옵션 품목 I (타입별 상이)이 일괄 시공됨에 따라 계약 시점에서 미선택이 불가합니다.

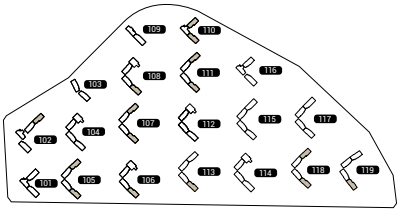
84㎡B

총 346세대 중
일반분양 4세대

전 용 면 적 : 84.9400㎡
공 용 면 적 : 25.0911㎡
공 급 면 적 : 110.0311㎡
계 약 면 적 : 159.6312㎡

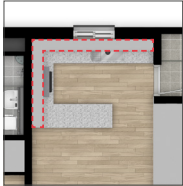
확장형

기본형

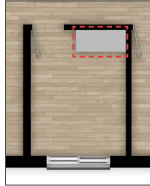


● 유상옵션 I (필수)

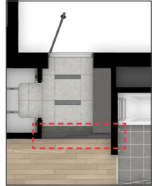
1
주방
벽체 엔지니어드스톤



2
침실3
반침장



3
현관
3연동 중문



※ 본 홍보물에 표기된 세대별 면적은 전용면적 기준으로 소수점 넷째 자리까지 표현되며, 면적 계산상 소수점 다섯째 자리에서 정리하는 방식으로 인해 연면적과 전체 계약면적과는 소수점 이하에서 약간의 오차가 생길 수 있으며, 면적은 사업계획승인 변경 등으로 실 시공시 변경될 수 있습니다. ※ 평면 및 가구, 마감재, 디자인, 사양, 색상, 제품품목 등은 입주자 모집공고 이후 공개되는 견본주택 기준으로 시공됩니다. 견본주택에 표현되지 않은 기타 공용부의 경우, 사용승인도서를 기준으로 시공됩니다. ※ 가구 유상옵션 품목과 마감재 및 가전기기 유상옵션품목은 계약시 견본주택에서 최종 확인하시기 바랍니다. ※ 본 아파트는 실행 공정률이 80% 이상으로 유상옵션 품목 I (타입별 상이)이 일괄 시공됨에 따라 계약 시점에서 미선택이 불가합니다.

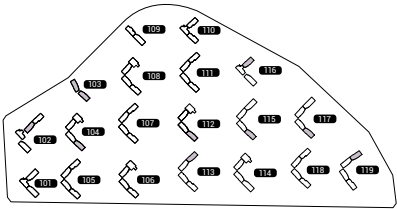
84㎡C

총 241세대 중
일반분양 1세대

전 용 면 적 : 84.6000㎡
공 용 면 적 : 24.7401㎡
공 급 면 적 : 109.3401㎡
계 약 면 적 : 158.7416㎡

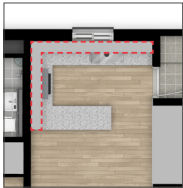
확장형

기본형

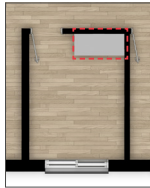


● 유상옵션 I (필수)

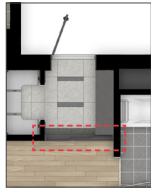
①
주방
벽체 엔지니어드스톤



②
침실3
반침장



③
현관
3연동 중문



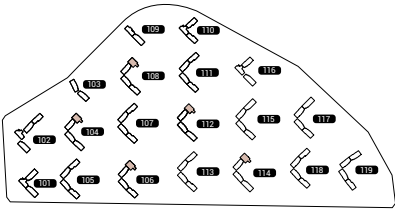
※ 본 홍보물에 표기된 세대별 면적은 전용면적 기준으로 소수점 넷째 자리까지 표현되며, 면적 계산상 소수점 다섯째 자리에서 정리하는 방식으로 인해 연면적과 전체 계약면적과는 소수점 이하에서 약간의 오차가 생길 수 있으며, 면적은 사업계획승인 변경 등으로 실 시공시 변경될 수 있습니다. ※ 평면 및 가구, 마감재, 디자인, 사양, 색상, 제품품목 등은 입주자 모집공고 이후 공개되는 견본주택 기준으로 시공됩니다. 견본주택에 표현되지 않은 기타 공용부의 경우, 사용승인도서를 기준으로 시공됩니다. ※ 가구 유상옵션 품목과 마감재 및 가전기기 유상옵션품목은 계약시 견본주택에서 최종 확인하시기 바랍니다. ※ 본 아파트는 실행 공정률이 80% 이상으로 유상옵션 품목 I (타입별 상이)이 일괄 시공됨에 따라 계약 시점에서 미선택이 불가합니다.

84㎡D

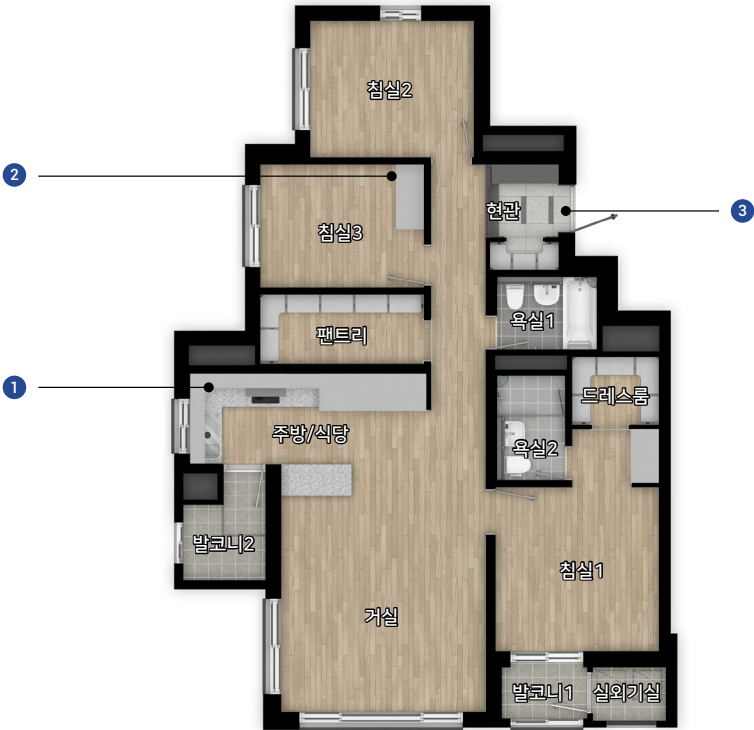
총 123세대 중
일반분양 2세대

전 용 면 적 : 84.7700㎡
공 용 면 적 : 25.4556㎡
공 급 면 적 : 110.2256㎡
계 약 면 적 : 159.7264㎡

확장형



기본형

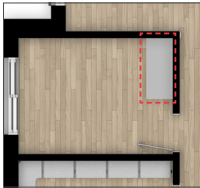


● 유상옵션 I (필수)

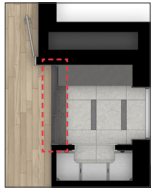
①
주방
벽체 엔지니어드스톤



②
침실3
반침장



③
현관
3연동 중문

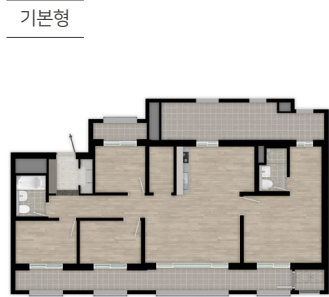


※ 본 홍보물에 표기된 세대별 면적은 전용면적 기준으로 소수점 넷째 자리까지 표현되며, 면적 계산상 소수점 다섯째 자리에서 정리하는 방식으로 인해 연면적과 전체 계약면적과는 소수점 이하에서 약간의 오차가 생길 수 있으며, 면적은 사업계획승인 변경 등으로 실 시공시 변경될 수 있습니다. ※ 평면 및 가구, 마감재, 디자인, 사양, 색상, 제품품목 등은 입주자 모집공고 이후 공개되는 견본주택 기준으로 시공됩니다. 견본주택에 표현되지 않은 기타 공용부의 경우, 사용승인도서를 기준으로 시공됩니다. ※ 가구 유상옵션 품목과 마감재 및 가전기기 유상옵션품목은 계약시 견본주택에서 최종 확인하시기 바랍니다. ※ 본 아파트는 실행 공정률이 80% 이상으로 유상옵션 품목 I (타입별 상이)이 일괄 시공됨에 따라 계약 시점에서 미선택이 불가합니다.

104㎡A

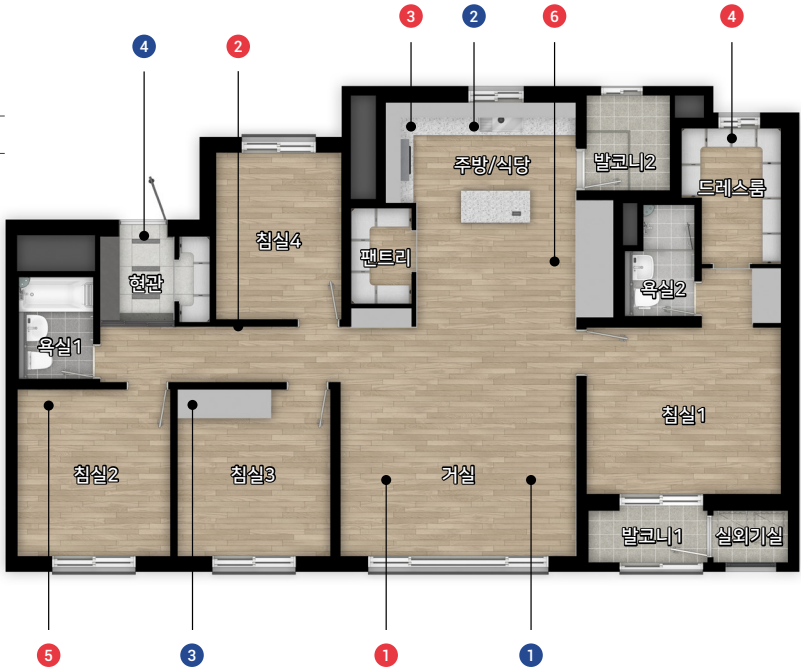
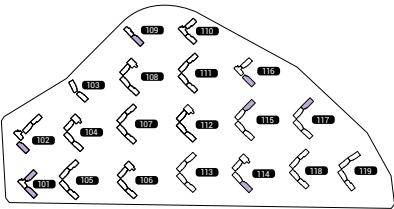
총 175세대 중
일반분양 175세대

전 용 면 적 : 104.5100㎡
공 용 면 적 : 29.8063㎡
공 급 면 적 : 134.3163㎡
계 약 면 적 : 195.3441㎡



기본형

확장형



- 유상옵션 I (필수)
- 유상옵션 II (선택)

1

거실

아트월 세라믹타일

2

주방

벽체 엔지니어드스톤

3

침실3

반침장

4

현관

3연동 중문

1

바닥 마감(전실)

강마루
→ 광택 텍스처 마루

2

벽 마감(복도+거실 뒷벽)

벽지 → 시트판넬

3

주방고급화

4

드레스룸 고급화(침실1 안방)

드레스룸 유리도어
+시스템 액세서리 벽판넬

5

반침장(침실2)

파우더형

6

냉장+냉동+김치냉장고

③-1. 히든 소물장 트랜스포밍 아일랜드
③-2. 주방가구특화 (상부장특화: 유리 플랩장+조명 등/
팬트리도어: 하프미러 / 주방벽, 상판: 세라믹타일,
복도장 시트판넬 색상변경)
③-3. 보조주방가구특화(아부장가구)
③-4. 3구 인덕션(SK매직, IHR-B3200)

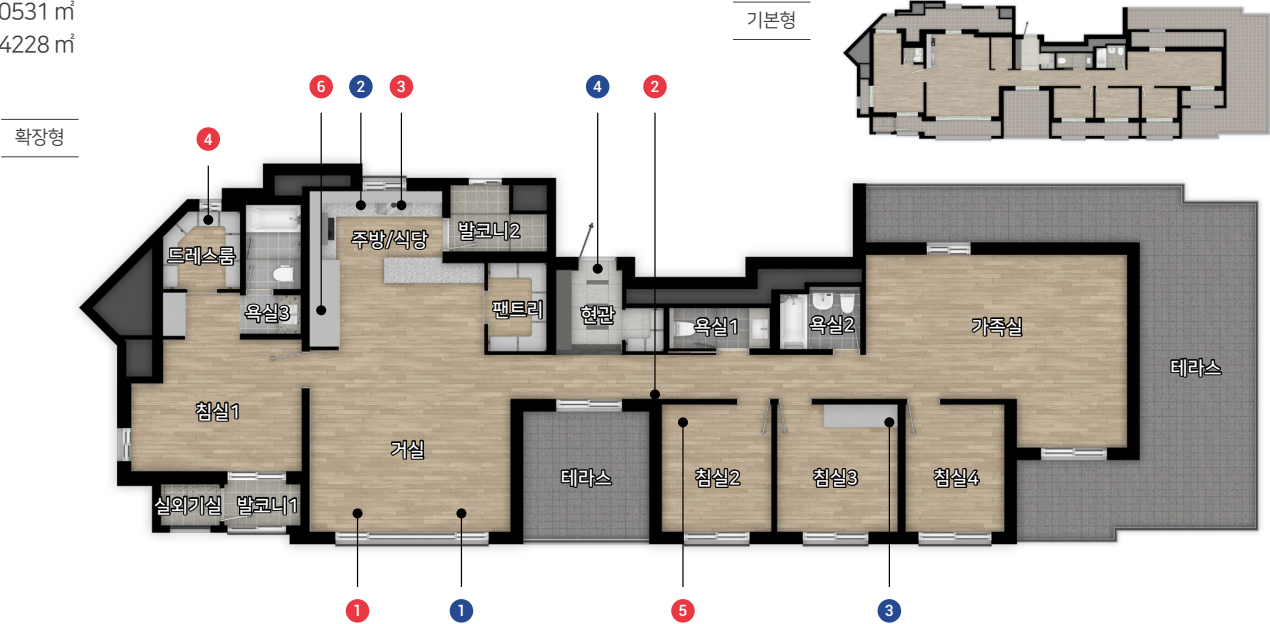
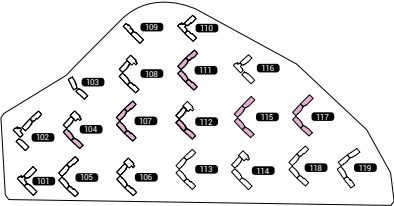
[선택]
1. 삼성전자 비스포크 (냉장+냉동+김치)
+ 키큰정(인출식서랍) / 코타화이트
2. LG전자 오브제 (냉장+냉동+김치)
+ 키큰정(인출식서랍) / 메탈그레이

※ 본 홍보물에 표기된 세대별 면적은 전용면적 기준으로 소수점 넷째 자리까지 표현되며, 면적 계산상 소수점 다섯째 자리에서 정리하는 방식으로 인해 연면적과 전체 계약면적과는 소수점 이하에서 약간의 오차가 생길 수 있으며, 면적은 사업계획승인 변경 등으로 실 시공시 변경될 수 있습니다. ※ 평면 및 가구, 마감재, 디자인, 사양, 색상, 제품품목 등은 입주자 모집공고 이후 공개되는 견본주택 기준으로 시공됩니다. 견본주택에 표현되지 않은 기타 공용부의 경우, 사용승인도서를 기준으로 시공됩니다. ※ 가구 유상옵션 품목과 마감재 및 가전기기 유상옵션품목은 계약시 견본주택에서 최종 확인하시기 바랍니다. ※ 본 아파트는 실행 공정률이 80% 이상으로 유상옵션 품목 1 (타입별 상이)이 일괄 시공됨에 따라 계약 시점에서 미선택이 불가합니다. ※ 빌트인 주방가전 미선택시 기본형 수납공간 등으로 시공되며, 견본주택에서 확인하시기 바랍니다. ※ 주방가전제품은 주방 구조에 따라 설치 위치가 상이할 수 있습니다. ※ 제조사와 모델은 제품의 품질·품귀 또는 신제품 출시, 성능개선 등의 사유로 등급 수준으로 변경될 수 있습니다.

135_m²

층 10세대 중
일반분양 10세대

전 용 면 적 : 135.9200 m²
공 용 면 적 : 41.1331 m²
공 급 면 적 : 177.0531 m²
계 약 면 적 : 256.4228 m²



- 유상옵션 I (필수)
- 유상옵션 II (선택)

1 거실
아트월 세라믹타일

2 주방
벽체 엔지니어드스톤

3 침실3
반침장

4 현관
3연동 중문

1 바닥 마감(전실)
강마루
→ 광택 텍스처 마루

2 벽 마감(복도+거실 뒷벽)
벽지 → 시트판넬

3 주방고급화

4 드레스룸 고급화
(침실1 안방)
드레스룸 유리도어

5 반침장(침실2)
파우더형

6 냉장+냉동+김치냉장고
[선택]
1. 삼성전자 비스포크 (냉장+냉동+김치)
+ 키큰장(인출식서랍) / 코타화이트
2. LG전자 오브제 (냉장+냉동+김치)
+ 키큰장(인출식서랍) / 메탈그레이

③-1. 히든 소울장 트랜스포밍 아일랜드
③-2. 주방가구특화 (상부장특화: 유리 플랩장+조명 등/
팬트리도어: 하프미러 / 주방벽, 상판: 세라믹타일,
복도장 시트판넬 색상변경)
③-3. 보조주방가구특화(하부정기구)
③-4. 3구 인덕션(SK매직, IHR-B3200)

※ 본 홍보물에 표기된 세대별 면적은 전용면적 기준으로 소수점 넷째 자리까지 표현되며, 면적 계산상 소수점 다섯째 자리에서 정리하는 방식으로 인해 연면적과 전체 계약면적과는 소수점 이하에서 약간의 오차가 생길 수 있으며, 면적은 사업계획승인 변경 등으로 실 시공시 변경될 수 있습니다. ※ 평면 및 가구, 마감재, 디자인, 사양, 색상, 제품품목 등은 입주자 모집공고 이후 공개되는 견본주택 기준으로 시공됩니다. 견본주택에 표현되지 않은 기타 공용부의 경우, 사용승인도서를 기준으로 시공됩니다. ※ 가구 유상옵션 품목과 마감재 및 가전기기 유상옵션품목은 계약시 견본주택에서 최종 확인하시기 바랍니다. ※ 본 아파트는 실행 공정률이 80% 이상으로 유상옵션 품목 1 (타입별 상이)이 일괄 시공됨에 따라 계약 시점에서 미선택이 불가합니다. ※ 빌트인 주방가전 미선택시 기본형 수납공간 등으로 시공되며, 견본주택에서 확인하시기 바랍니다. ※ 주방가전제품은 주방 구조에 따라 설치 위치가 상이할 수 있습니다. ※ 제조사와 모델은 제품의 품질·품귀 또는 신제품 출시, 성능개선 등의 사유로 동급 수준으로 변경될 수 있습니다.